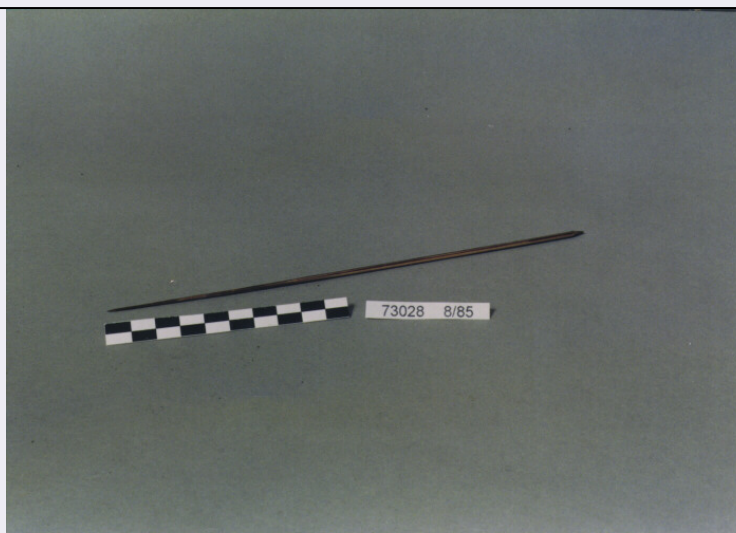


# SCHEDA



## CD - CODICI

|                                 |                 |
|---------------------------------|-----------------|
| TSK - Tipo di scheda            | E               |
| LIR - Livello di ricerca        | I               |
| NCT - CODICE UNIVOCO            |                 |
| NCTR - Codice regione           | 12              |
| NCTN - Numero catalogo generale | 00543382        |
| ESC - Ente schedatore           | C337 (L.160/88) |
| ECP - Ente competente           | S48             |

## RV - GERARCHIA

|                               |            |
|-------------------------------|------------|
| ROZ - Riferimento orizzontale | 1200543376 |
|-------------------------------|------------|

## LC - LOCALIZZAZIONE

### PVC - LOCALIZZAZIONE GEOGRAFICO-AMMINISTRATIVA

|                  |      |
|------------------|------|
| PVCP - Provincia | RM   |
| PVCC - Comune    | ROMA |

### LDC - COLLOCAZIONE SPECIFICA

|                               |   |
|-------------------------------|---|
| LDCN - Denominazione          | PALAZZO DELLE SCIENZE                                 |
| LDCM - Denominazione raccolta | MUSEO NAZIONALE PREISTORICO ETNOGRAFICO "L. PIGORINI" |
| LDCS - Specifiche             | MAGAZZINO INDONESIA 5/G                               |

## UB - UBICAZIONE

### INV - INVENTARIO DI MUSEO O SOPRINTENDENZA

|               |             |
|---------------|-------------|
| INVN - Numero | 73028, 8/85 |
| INVD - Data   | 1908        |

## LA - ALTRE LOCALIZZAZIONI

|                              |             |
|------------------------------|-------------|
| TCL - Tipo di localizzazione | PROVENIENZA |
|------------------------------|-------------|

### PRV - LOCALIZZAZIONE GEOGRAFICO-AMMINISTRATIVA

|                        |           |
|------------------------|-----------|
| PRVG - Continente      | ASIA      |
| PRVA - Area Geografica | INDONESIA |

|  |   |
|--|---|
| <b>PRVR - Regione Specifica</b>              | BORNEO NORD-OCCIDENTALE                         |
| <b>OG - OGGETTO</b>                          |   |
| <b>OGT - OGGETTO</b>                         |   |
| <b>OGTD - Definizione</b>                    | DARDO   |
| <b>OGTL - Denominazione locale</b>           | CANGA   |
| <b>QNT - QUANTITA'</b>                       |   |
| <b>QNTN - Numero</b>                         | 85  |
| <b>AU - DEFINIZIONE CULTURALE</b>            |   |
| <b>ATB - AMBITO CULTURALE</b>                |   |
| <b>ATBD - Denominazione</b>                  | DAYAK (PUNAN)                                   |
| <b>MT - DATI TECNICI</b>                     |   |
| <b>MTC - Materia e tecnica</b>               | LEGNO   |
| <b>MIS - MISURE</b>                          |   |
| <b>MISD - Diametro</b>                       | 0.20  |
| <b>MISN - Lunghezza</b>                      | 21.40   |
| <b>CO - CONSERVAZIONE</b>                    |   |
| <b>STC - STATO DI CONSERVAZIONE</b>          |   |
| <b>STCC - Stato di conservazione</b>         | BUONO   |
| <b>TU - CONDIZIONE GIURIDICA E VINCOLI</b>   |   |
| <b>ACQ - ACQUISIZIONE</b>                    |   |
| <b>ACQT - Tipo acquisizione</b>              | DONAZIONE                                       |
| <b>ACQN - Nome</b>                           | BONARELLI G.                                    |
| <b>ACQD - Data acquisizione</b>              | 1908  |
| <b>CDG - CONDIZIONE GIURIDICA</b>            |   |
| <b>CDGG - Indicazione generica</b>           | PROPRIETA' STATO                                |
| <b>CDGS - Indicazione specifica</b>          | SOPRINTENDENZA AL MUSEO PREISTORICO ETNOGRAFICO |
| <b>CDGI - Indirizzo</b>                      | VIALE LINCOLN 1 - ROMA                          |
| <b>DO - FONTI E DOCUMENTI DI RIFERIMENTO</b> |   |
| <b>FTA - FOTOGRAFIE</b>                      |   |
| <b>FTAX - Genere</b>                         | FOTOGRAFIE ALLEGATE                             |
| <b>FTAP - Tipo</b>                           | FOTOGRAFIA COLORE                               |
| <b>FTAN - Codice identificativo</b>          | SMPE RM 14869                                   |
| <b>FTA - FOTOGRAFIE</b>                      |   |
| <b>FTAX - Genere</b>                         | FOTOGRAFIE ESISTENTI                            |
| <b>FTAN - Codice identificativo</b>          | E/14726   |
| <b>CM - COMPILAZIONE</b>                     |   |
| <b>CMP - COMPILAZIONE</b>                    |   |
| <b>CMPD - Data</b>                           | 1996  |
| <b>CMPN - Nome compilatore</b>               | ZABOTTI F.                                      |

**FUR - Funzionario  
responsabile**

PADERNI L.

**AN - ANNOTAZIONI**

**OSS - Osservazioni**

PER CERBOTTANA. PUNTA AVVELENATA ACUMINATA.  
CONTENUTA NEL TURCASSO 73028,1/71, NCTN 12/259142, AL  
QUALE E' LEGATA UNA ZUCCA.