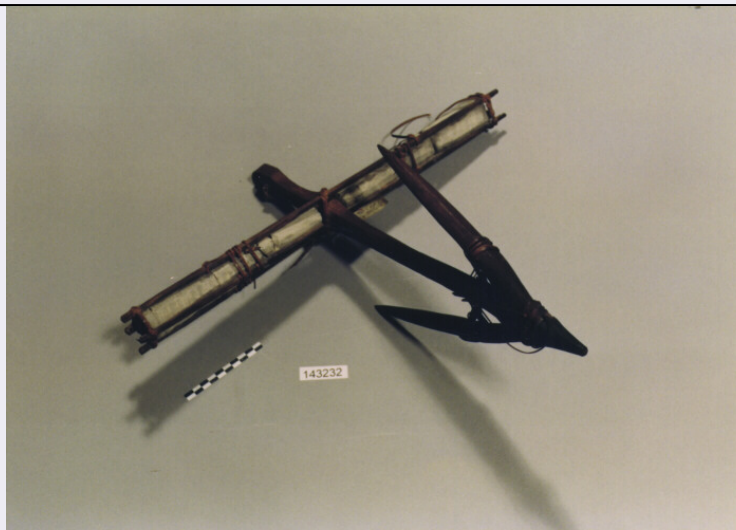


SCHEDA



CD - CODICI

TSK - Tipo di scheda	E
LIR - Livello di ricerca	I
NCT - CODICE UNIVOCO	
NCTR - Codice regione	12
NCTN - Numero catalogo generale	00543595
ESC - Ente schedatore	C337 (L.160/88)
ECP - Ente competente	S48

LC - LOCALIZZAZIONE

PVC - LOCALIZZAZIONE GEOGRAFICO-AMMINISTRATIVA

PVCP - Provincia	RM
PVCC - Comune	ROMA

LDC - COLLOCAZIONE SPECIFICA

LDCN - Denominazione	PALAZZO DELLE SCIENZE
LDCM - Denominazione raccolta	MUSEO NAZIONALE PREISTORICO ETNOGRAFICO "L. PIGORINI"
LDCS - Specifiche	MAGAZZINO INDONESIA 11/F

UB - UBICAZIONE

INV - INVENTARIO DI MUSEO O SOPRINTENDENZA

INVN - Numero	143232
INVD - Data	1996

INV - INVENTARIO DI MUSEO O SOPRINTENDENZA

INVN - Numero	15143
---------------	-------

LA - ALTRE LOCALIZZAZIONI

TCL - Tipo di localizzazione	PROVENIENZA
------------------------------	-------------

PRV - LOCALIZZAZIONE GEOGRAFICO-AMMINISTRATIVA

PRVG - Continente	ASIA
PRVA - Area Geografica	INDONESIA

PRVR - Regione Specifica	SUMATRA OCCIDENTALE, ISOLA SIPURA, ARCIPELAGO MENTA WEIS
PRC - COLLOCAZIONE SPECIFICA	
PRCM - Denominazione raccolta	E. MODIGLIANI 1893 (CAMBIO MUS. ANTR. FIRENZE I-VI-1905)
OG - OGGETTO	
OGT - OGGETTO	
OGTD - Definizione	ANCORA
OGTL - Denominazione locale	SAO
DT - CRONOLOGIA	
DTZ - CRONOLOGIA GENERICA	
DTZG - Secolo	SEC. XIX
DTS - CRONOLOGIA SPECIFICA	
DTSI - Da	1875
DTSF - A	1899
MT - DATI TECNICI	
MTC - Materia e tecnica	PIETRA
MTC - Materia e tecnica	LEGNO
MTC - Materia e tecnica	FIBRE VEGETALI (ROTANG)
MIS - MISURE	
MISA - Altezza	50
MISL - Larghezza	51
CO - CONSERVAZIONE	
STC - STATO DI CONSERVAZIONE	
STCC - Stato di conservazione	BUONO
TU - CONDIZIONE GIURIDICA E VINCOLI	
ACQ - ACQUISIZIONE	
ACQT - Tipo acquisizione	ACQUISTO
ACQN - Nome	GIGLIOLI E. H.
ACQD - Data acquisizione	1913
CDG - CONDIZIONE GIURIDICA	
CDGG - Indicazione generica	PROPRIETA' STATO
CDGS - Indicazione specifica	SOPRINTENDENZA AL MUSEO PREISTORICO ETNOGRAFICO
CDGI - Indirizzo	VIALE LINCOLN 1 - ROMA
DO - FONTI E DOCUMENTI DI RIFERIMENTO	
FTA - FOTOGRAFIE	
FTAX - Genere	FOTOGRAFIE ALLEGATE
FTAP - Tipo	FOTOGRAFIA COLORE
FTAN - Codice identificativo	SMPE RM 15109
FTA - FOTOGRAFIE	

FTAX - Genere	FOTOGRAFIE ESISTENTI
FTAN - Codice identificativo	E/13439
BIB - BIBLIOGRAFIA	
BIBX - Genere	BIBLIOGRAFIA DI CONFRONTO
BIBN - V., pp., nn.	P. 256
BIBA - Autore	MODIGLIANI E.
BIBD - Anno di edizione	1898
CM - COMPILAZIONE	
CMP - COMPILAZIONE	
CMPD - Data	1996
CMPN - Nome compilatore	ZABOTTI F.
FUR - Funzionario responsabile	PADERNI L.
AN - ANNOTAZIONI	
OSS - Osservazioni	COMPOSITA DEL GENERE "AMMIRAGLIATO". I 2 CEPPI SONO FORMATI DA 4 STECCHE (2 PASSANTI E 2 INCASTRATI E LEGATI DA FIBRE VEGETALI) CHE CONTENGONO PESIPRISMATICI DI PIETRA BIANCASTRA. LE 2 BRACCIA SONO FISSATE AL FUSO DA FIBRA VEGETALE. DA CANOTTO.