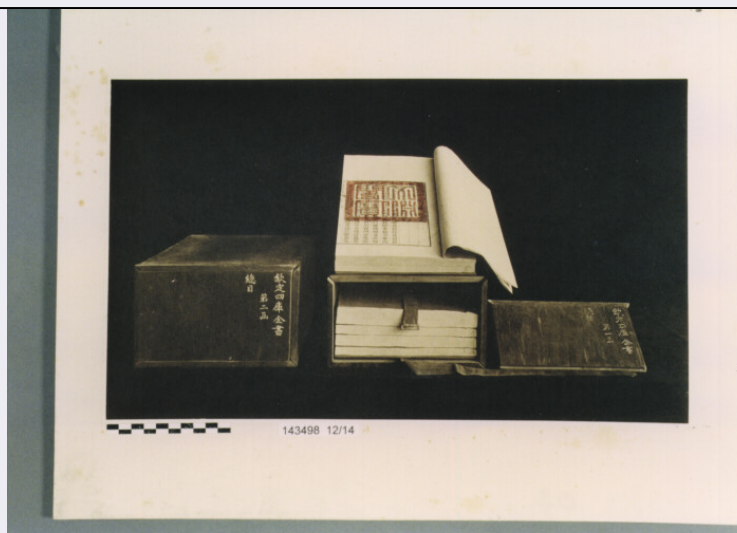


SCHEDA



CD - CODICI

TSK - Tipo di scheda	E
LIR - Livello di ricerca	I
NCT - CODICE UNIVOCO	
NCTR - Codice regione	12
NCTN - Numero catalogo generale	00543556
ESC - Ente schedatore	C337 (L.160/88)
ECP - Ente competente	S48

RV - GERARCHIA

ROZ - Riferimento orizzontale	1200543545
-------------------------------	------------

LC - LOCALIZZAZIONE

PVC - LOCALIZZAZIONE GEOGRAFICO-AMMINISTRATIVA

PVCP - Provincia	RM
PVCC - Comune	ROMA

LDC - COLLOCAZIONE SPECIFICA

LDCN - Denominazione	PALAZZO DELLE SCIENZE
LDCM - Denominazione raccolta	MUSEO NAZIONALE PREISTORICO ETNOGRAFICO "L. PIGORINI"
LDCS - Specifiche	CAMERA CLIMATIZZATA

UB - UBICAZIONE

INV - INVENTARIO DI MUSEO O SOPRINTENDENZA

INVN - Numero	143498, 12/14
INVD - Data	1996

LA - ALTRE LOCALIZZAZIONI

TCL - Tipo di localizzazione	PROVENIENZA
------------------------------	-------------

PRV - LOCALIZZAZIONE GEOGRAFICO-AMMINISTRATIVA

PRVG - Continente	ASIA
PRVA - Area Geografica	CINA

OG - OGGETTO**OGT - OGGETTO****OGTD - Definizione**

STAMPA FOTOGRAFICA

QNT - QUANTITA'**QNTN - Numero**

14

SGT - SOGGETTO**SGTI - Identificazione**

VOLUMI DELL'ENCICLOPEDIA IMPERIALE

DT - CRONOLOGIA**DTZ - CRONOLOGIA GENERICA****DTZG - Secolo**

SEC. XX

DTS - CRONOLOGIA SPECIFICA**DTSI - Da**

1900

DTSF - A

1920

DTSL - Validit

ANTE

MT - DATI TECNICI**MTC - Materia e tecnica**

STAMPA FOTOGRAFICA COLORATA A MANO

MIS - MISURE**MISL - Larghezza**

46.2

MISN - Lunghezza

34

CO - CONSERVAZIONE**STC - STATO DI CONSERVAZIONE****STCC - Stato di
conservazione**

BUONO

TU - CONDIZIONE GIURIDICA E VINCOLI**ACQ - ACQUISIZIONE****ACQD - Data acquisizione**

1920

CDG - CONDIZIONE GIURIDICA**CDGG - Indicazione
generica**

PROPRIETA' STATO

**CDGS - Indicazione
specifica**

SOPRINTENDENZA AL MUSEO PREISTORICO ETNOGRAFICO

CDGI - Indirizzo

VIALE LINCOLN 1 - ROMA

DO - FONTI E DOCUMENTI DI RIFERIMENTO**FTA - FOTOGRAFIE****FTAX - Genere**

FOTOGRAFIE ALLEGATE

FTAP - Tipo

FOTOGRAFIA COLORE

FTAN - Codice identificativo

SMPE RM 15070

CM - COMPILAZIONE**CMP - COMPILAZIONE****CMPD - Data**

1996

CMPN - Nome compilatore

FIUSSELLO N.

**FUR - Funzionario
responsabile**

PADERNI L.

AN - ANNOTAZIONI

OSS - Osservazioni

LA STAMPA E' CONTENUTA NELL'INDICE ENCICLOPEDICO.
RIPORTA AD IMPRESSIONE "KODAK NORTH CHINA
TIENTSIN".