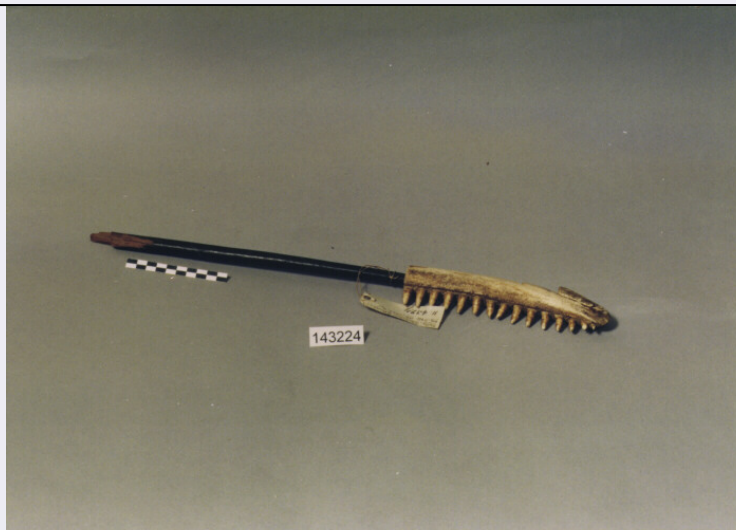


SCHEDA



CD - CODICI

TSK - Tipo di scheda	E
LIR - Livello di ricerca	I
NCT - CODICE UNIVOCO	
NCTR - Codice regione	12
NCTN - Numero catalogo generale	00543601
ESC - Ente schedatore	C337 (L.160/88)
ECP - Ente competente	S48

LC - LOCALIZZAZIONE

PVC - LOCALIZZAZIONE GEOGRAFICO-AMMINISTRATIVA

PVCP - Provincia	RM
PVCC - Comune	ROMA

LDC - COLLOCAZIONE SPECIFICA

LDCN - Denominazione	PALAZZO DELLE SCIENZE
LDCM - Denominazione raccolta	MUSEO NAZIONALE PREISTORICO ETNOGRAFICO "L. FIGORINI"
LDCS - Specifiche	MAGAZZINO INDONESIA 8/F

UB - UBICAZIONE

INV - INVENTARIO DI MUSEO O SOPRINTENDENZA

INVN - Numero	143224, 4327
INVD - Data	1996

LA - ALTRE LOCALIZZAZIONI

TCL - Tipo di localizzazione	PROVENIENZA
------------------------------	-------------

PRV - LOCALIZZAZIONE GEOGRAFICO-AMMINISTRATIVA

PRVG - Continente	ASIA
PRVA - Area Geografica	INDONESIA
PRVR - Regione Specifica	SUMATRA SUD-OVEST, ISOLA DI ENGGANO

PRC - COLLOCAZIONE SPECIFICA

PRCM - Denominazione raccolta	G. A. FRANZ LONDRA 21-III-1894
OG - OGGETTO	
OGT - OGGETTO	
OGTD - Definizione	GIAVELLOTTO
OGTL - Denominazione locale	ECAIO
DT - CRONOLOGIA	
DTZ - CRONOLOGIA GENERICA	
DTZG - Secolo	SEC. XIX
DTS - CRONOLOGIA SPECIFICA	
DTSI - Da	1850
DTSF - A	1875
AU - DEFINIZIONE CULTURALE	
ATB - AMBITO CULTURALE	
ATBD - Denominazione	DAYAK-IBAN
MT - DATI TECNICI	
MTC - Materia e tecnica	LEGNO
MTC - Materia e tecnica	MANDIBOLA DI DELFINO
MIS - MISURE	
MISL - Larghezza	5.00
MISN - Lunghezza	50.00
CO - CONSERVAZIONE	
STC - STATO DI CONSERVAZIONE	
STCC - Stato di conservazione	DISCRETO
STCS - Indicazioni specifiche	MANICO SPEZZATO
TU - CONDIZIONE GIURIDICA E VINCOLI	
ACQ - ACQUISIZIONE	
ACQT - Tipo acquisizione	ACQUISTO
ACQN - Nome	GIGLIOLI E. H.
ACQD - Data acquisizione	1913
CDG - CONDIZIONE GIURIDICA	
CDGG - Indicazione generica	PROPRIETA' STATO
CDGS - Indicazione specifica	SOPRINTENDENZA AL MUSEO PREISTORICO ETNOGRAFICO
CDGI - Indirizzo	VIALE LINCOLN 1 - ROMA
DO - FONTI E DOCUMENTI DI RIFERIMENTO	
FTA - FOTOGRAFIE	
FTAX - Genere	FOTOGRAFIE ALLEGATE
FTAP - Tipo	FOTOGRAFIA COLORE
FTAN - Codice identificativo	SMPE RM 15115

FTA - FOTOGRAFIE

FTAX - Genere	FOTOGRAFIE ESISTENTI
FTAN - Codice identificativo	E/13143

BIB - BIBLIOGRAFIA

BIBX - Genere	BIBLIOGRAFIA SPECIFICA
BIBN - V., pp., nn.	P. 246
BIBI - V., tavv., figg.	FIG. 55
BIBA - Autore	MODIGLIANI E.
BIBD - Anno di edizione	1894

CM - COMPILAZIONE**CMP - COMPILAZIONE**

CMPD - Data	1996
CMPN - Nome compilatore	ZABOTTI F.
FUR - Funzionario responsabile	PADERNI L.

AN - ANNOTAZIONI

OSS - Osservazioni	USATO PER LA PESCA. ASTA LIGNEA TERMINANTE IN UNA PUNTA RICAVATA DALLA PARTE DESTRA DI UNA MANDIBOLA DI DELFINO SAGOMATA.
---------------------------	---