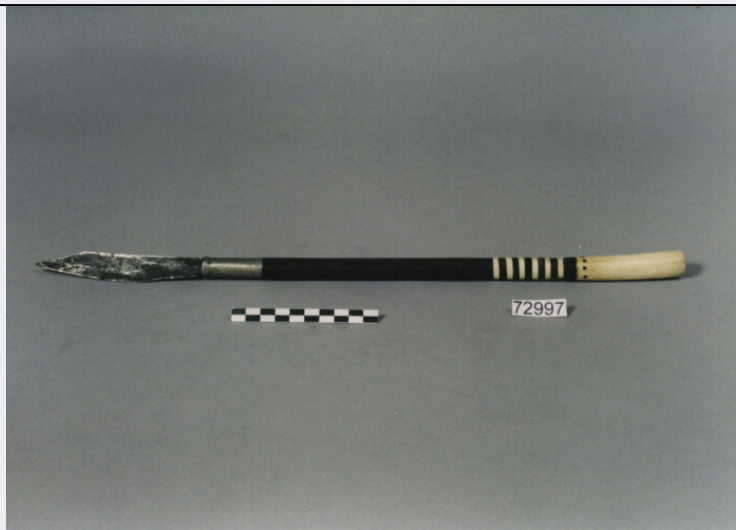


SCHEDA



CD - CODICI

TSK - Tipo di scheda	E
LIR - Livello di ricerca	I
NCT - CODICE UNIVOCO	
NCTR - Codice regione	12
NCTN - Numero catalogo generale	00543851
ESC - Ente schedatore	C337 (L.160/88)
ECP - Ente competente	S48

LC - LOCALIZZAZIONE

PVC - LOCALIZZAZIONE GEOGRAFICO-AMMINISTRATIVA

PVCP - Provincia	RM
PVCC - Comune	ROMA

LDC - COLLOCAZIONE SPECIFICA

LDCN - Denominazione	PALAZZO DELLE SCIENZE
LDCM - Denominazione raccolta	MUSEO NAZIONALE PREISTORICO ETNOGRAFICO "L. FIGORINI"
LDCS - Specifiche	MAGAZZINO INDONESIA 7 E

UB - UBICAZIONE

INV - INVENTARIO DI MUSEO O SOPRINTENDENZA

INVN - Numero	72997
INVD - Data	1905

LA - ALTRE LOCALIZZAZIONI

TCL - Tipo di localizzazione	PROVENIENZA
------------------------------	-------------

PRV - LOCALIZZAZIONE GEOGRAFICO-AMMINISTRATIVA

PRVG - Continente	ASIA
PRVA - Area Geografica	INDONESIA
PRVR - Regione Specifica	BORNEO DEL SUD-EST, BASSO CORSO DEL MAHAKAM, SAMARINDA

OG - OGGETTO

OGT - OGGETTO

OGTD - Definizione	COLTELLO
OGTL - Denominazione locale	PISAO PANDJANG

AU - DEFINIZIONE CULTURALE**ATB - AMBITO CULTURALE**

ATBD - Denominazione	DAYAK
-----------------------------	-------

MT - DATI TECNICI

MTC - Materia e tecnica	LEGNO
MTC - Materia e tecnica	ARGENTO
MTC - Materia e tecnica	FERRO
MTC - Materia e tecnica	OSSO

MIS - MISURE

MISD - Diametro	1.70
MISN - Lunghezza	46.80

CO - CONSERVAZIONE**STC - STATO DI CONSERVAZIONE**

STCC - Stato di conservazione	BUONO
STCS - Indicazioni specifiche	LAMA LEGGERMENTE OSSIDATA

TU - CONDIZIONE GIURIDICA E VINCOLI**ACQ - ACQUISIZIONE**

ACQT - Tipo acquisizione	DONAZIONE
ACQN - Nome	BONARELLI G.
ACQD - Data acquisizione	1904

CDG - CONDIZIONE GIURIDICA

CDGG - Indicazione generica	PROPRIETA' STATO
CDGS - Indicazione specifica	SOPRINTENDENZA AL MUSEO PREISTORICO ETNOGRAFICO
CDGI - Indirizzo	VIALE LINCOLN 1 - ROMA

DO - FONTI E DOCUMENTI DI RIFERIMENTO**FTA - FOTOGRAFIE**

FTAX - Genere	FOTOGRAFIE ALLEGATE
FTAP - Tipo	FOTOGRAFIA COLORE
FTAN - Codice identificativo	SMPE RM 15393

FTA - FOTOGRAFIE

FTAX - Genere	FOTOGRAFIE ESISTENTI
FTAN - Codice identificativo	E/12398

CM - COMPILAZIONE**CMP - COMPILAZIONE**

CMPD - Data	1996
CMPN - Nome compilatore	ZABOTTI F.

**FUR - Funzionario
responsabile**

PADERNI L.

AN - ANNOTAZIONI

OSS - Osservazioni

VEDI ANCHE 73010. FORSE USATO PER LA PULITURA E
PREPARAZIONE DEL ROTANG. CORTA LAMA IN FERRO AD
UNICO TAGLIENTE. MANICO LIGNEO AD UNA ESTREMITA'
INOSSO, L'ALTRA IN ARGENTO INCISO.