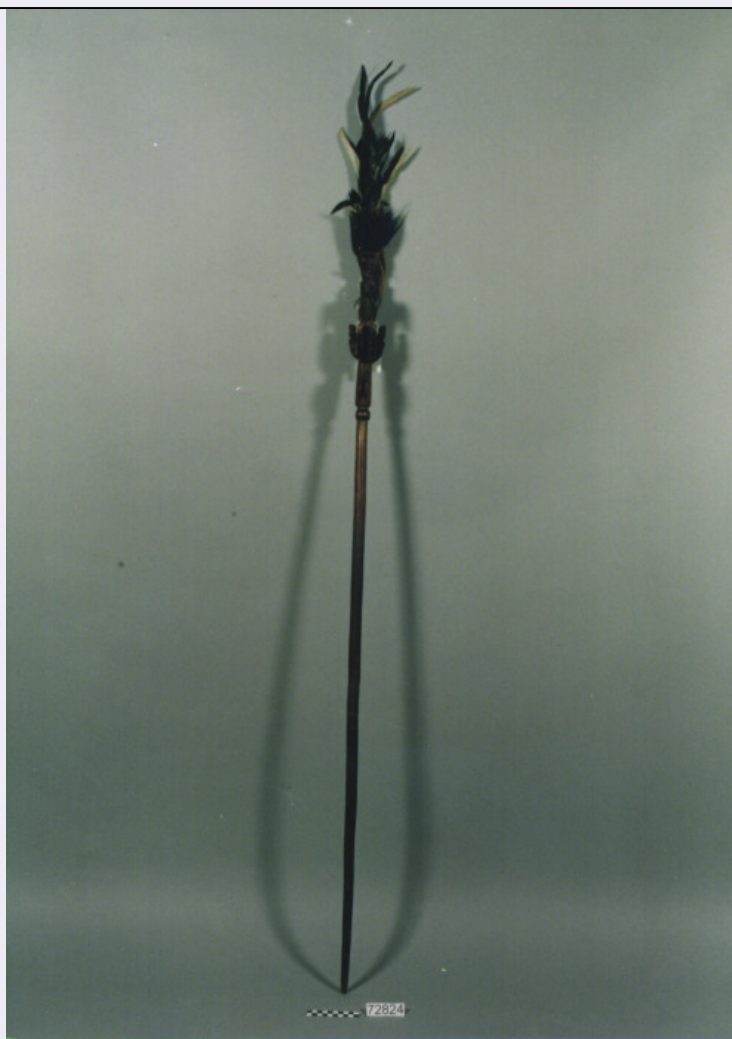


SCHEDA



CD - CODICI

TSK - Tipo di scheda	E
LIR - Livello di ricerca	I
NCT - CODICE UNIVOCO	
NCTR - Codice regione	12
NCTN - Numero catalogo generale	00543882
ESC - Ente schedatore	C337 (L.160/88)
ECP - Ente competente	S48

LC - LOCALIZZAZIONE

PVC - LOCALIZZAZIONE GEOGRAFICO-AMMINISTRATIVA

PVCP - Provincia	RM
PVCC - Comune	ROMA

LDC - COLLOCAZIONE SPECIFICA

LDCN - Denominazione	PALAZZO DELLE SCIENZE
LDCM - Denominazione raccolta	MUSEO NAZIONALE PREISTORICO ETNOGRAFICO "L. PIGORINI"
LDCS - Specifiche	MAGAZZINO INDONESIA 9-10 B

UB - UBICAZIONE

INV - INVENTARIO DI MUSEO O SOPRINTENDENZA

INVN - Numero 72824

INVD - Data 1905

LA - ALTRE LOCALIZZAZIONI

TCL - Tipo di localizzazione PROVENIENZA

PRV - LOCALIZZAZIONE GEOGRAFICO-AMMINISTRATIVA

PRVG - Continente ASIA

PRVA - Area Geografica INDONESIA

PRVR - Regione Specifica SUMATRA SETTENTRIONALE, LAGO TOBA

OG - OGGETTO**OGT - OGGETTO**

OGTD - Definizione BASTONE MAGICO

OGTL - Denominazione locale TUNGAAL PANALUAN

AU - DEFINIZIONE CULTURALE**ATB - AMBITO CULTURALE**

ATBD - Denominazione BATAK

MT - DATI TECNICI

MTC - Materia e tecnica LEGNO INTAGLIATO

MTC - Materia e tecnica CRINE

MTC - Materia e tecnica PIUME

MIS - MISURE

MISN - Lunghezza 171.00

CO - CONSERVAZIONE**STC - STATO DI CONSERVAZIONE**

STCC - Stato di conservazione BUONO

TU - CONDIZIONE GIURIDICA E VINCOLI**ACQ - ACQUISIZIONE**

ACQT - Tipo acquisizione DONAZIONE

ACQN - Nome RUDEL E.

ACQD - Data acquisizione 1901

CDG - CONDIZIONE GIURIDICA

CDGG - Indicazione generica PROPRIETA' STATO

CDGS - Indicazione specifica SOPRINTENDENZA AL MUSEO PREISTORICO ETNOGRAFICO

CDGI - Indirizzo VIALE LINCOLN 1 - ROMA

DO - FONTI E DOCUMENTI DI RIFERIMENTO**FTA - FOTOGRAFIE**

FTAX - Genere FOTOGRAFIE ALLEGATE

FTAP - Tipo FOTOGRAFIA COLORE

FTAN - Codice identificativo SMPE RM 15434

FTA - FOTOGRAFIE**FTAX - Genere** FOTOGRAFIE ALLEGATE**FTAP - Tipo** FOTOGRAFIA COLORE**FTAN - Codice identificativo** SMPE RM 15435**FTA - FOTOGRAFIE****FTAX - Genere** FOTOGRAFIE ESISTENTI**FTAN - Codice identificativo** E/12647**BIB - BIBLIOGRAFIA****BIBX - Genere** BIBLIOGRAFIA DI CONFRONTO**BIBN - V., pp., nn.** P. 38 E SGG.**BIBA - Autore** BARBIER J. P.**BIBD - Anno di edizione** 1977**CM - COMPILAZIONE****CMP - COMPILAZIONE****CMPD - Data** 1996**CMPN - Nome compilatore** ZABOTTI F.**FUR - Funzionario responsabile** PADERNI L.**AN - ANNOTAZIONI****OSS - Osservazioni**

VEDI 82707. ALLA SOMMITA' CAVALIERE CON
ACCONCIATURE DI CRINI E PENNE (FORSE DI GALLO). AL
DI SOTTO: 5 PERSONAGGI ACCOVACCIATI E ANCORA PIU'
SOTTO UN'ALTRA FIGURA UMANA ACCOVACCIATA.
USATO DAL "DATU".