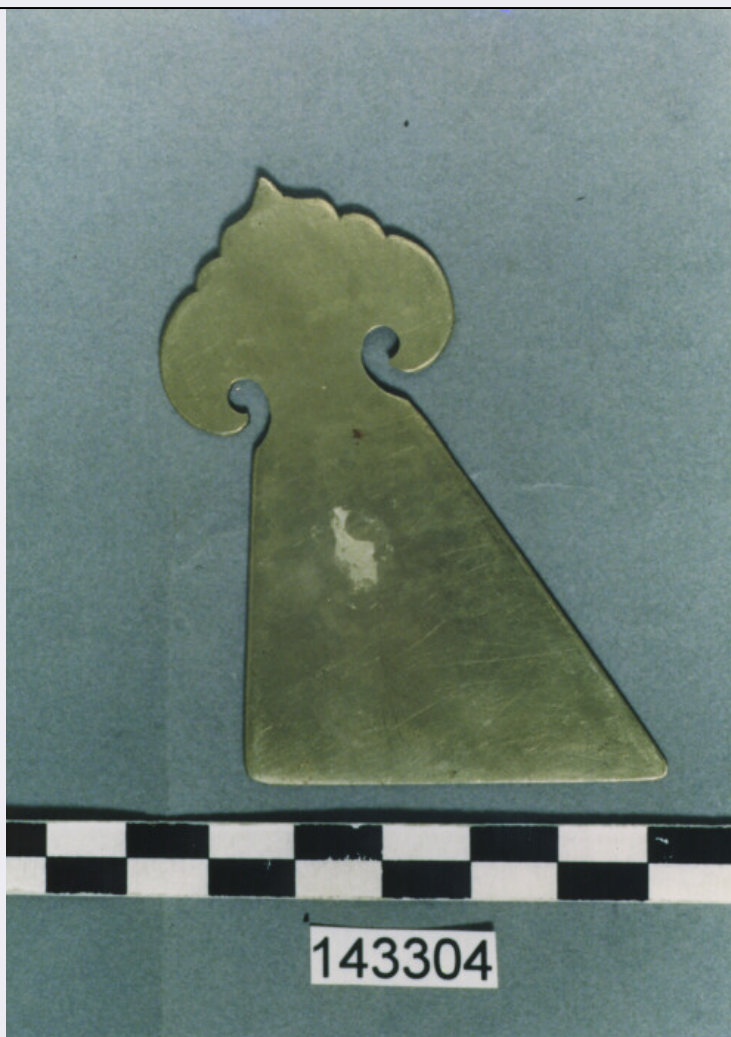


# SCHEDA



## CD - CODICI

TSK - Tipo di scheda	E
LIR - Livello di ricerca	I
<b>NCT - CODICE UNIVOCO</b>	
NCTR - Codice regione	12
NCTN - Numero catalogo generale	00544220
ESC - Ente schedatore	C337 (L.160/88)
ECP - Ente competente	S48

## LC - LOCALIZZAZIONE

### PVC - LOCALIZZAZIONE GEOGRAFICO-AMMINISTRATIVA

PVCP - Provincia	RM
PVCC - Comune	ROMA

### LDC - COLLOCAZIONE SPECIFICA

LDCN - Denominazione	PALAZZO DELLE SCIENZE
LDCM - Denominazione raccolta	MUSEO NAZIONALE PREISTORICO ETNOGRAFICO "L. PIGORINI"
LDCS - Specifiche	DEPOSITO ASIA 8 CINA

## UB - UBICAZIONE

**INV - INVENTARIO DI MUSEO O SOPRINTENDENZA**

INVN - Numero 143304

INVD - Data 1996

**LA - ALTRE LOCALIZZAZIONI**

TCL - Tipo di localizzazione PROVENIENZA

**PRV - LOCALIZZAZIONE GEOGRAFICO-AMMINISTRATIVA**

PRVG - Continente ASIA

PRVA - Area Geografica CINA

**OG - OGGETTO****OGT - OGGETTO**

OGTD - Definizione COLTELLINO PER CALLISTI

**SGT - SOGGETTO**

SGTI - Identificazione ELEMENTO FITOMORFO

**MT - DATI TECNICI**

MTC - Materia e tecnica OTTONE

**MIS - MISURE**

MISA - Altezza 7.1

MISL - Larghezza 4.8

MISS - Spessore 0.12

**CO - CONSERVAZIONE****STC - STATO DI CONSERVAZIONE**STCC - Stato di  
conservazione BUONO**TU - CONDIZIONE GIURIDICA E VINCOLI****CDG - CONDIZIONE GIURIDICA**CDGG - Indicazione  
generica PROPRIETA' STATOCDGS - Indicazione  
specifica SOPRINTENDENZA AL MUSEO PREISTORICO ETNOGRAFICO

CDGI - Indirizzo VIALE LINCOLN 1 - ROMA

**DO - FONTI E DOCUMENTI DI RIFERIMENTO****FTA - FOTOGRAFIE**

FTAX - Genere FOTOGRAFIE ALLEGATE

FTAP - Tipo FOTOGRAFIA COLORE

FTAN - Codice identificativo SMPE RM 15817

**CM - COMPILAZIONE****CMP - COMPILAZIONE**

CMPD - Data 1996

CMPN - Nome compilatore FIUSSELLO N.

FUR - Funzionario  
responsabile PADERNI L.