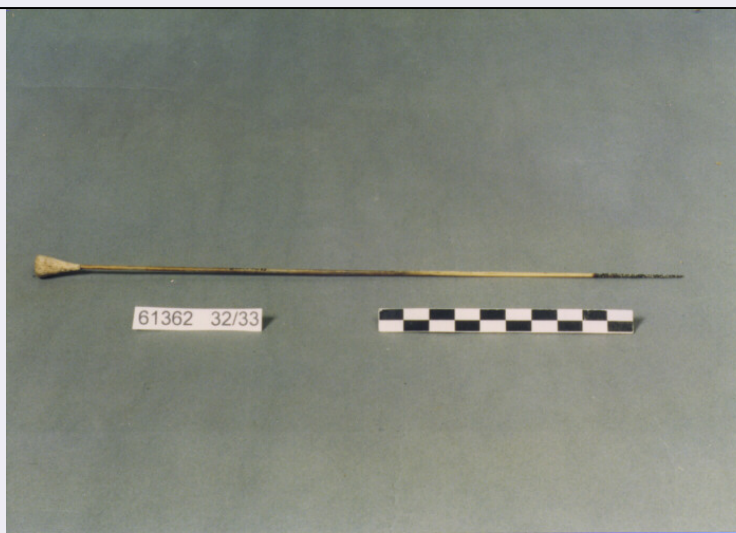


# SCHEDA



## CD - CODICI

TSK - Tipo di scheda	E
LIR - Livello di ricerca	I
NCT - CODICE UNIVOCO	
NCTR - Codice regione	12
NCTN - Numero catalogo generale	00544314
ESC - Ente schedatore	C337 (L.160/88)
ECP - Ente competente	S48

## RV - GERARCHIA

ROZ - Riferimento orizzontale	1200544283
-------------------------------	------------

## LC - LOCALIZZAZIONE

### PVC - LOCALIZZAZIONE GEOGRAFICO-AMMINISTRATIVA

PVCP - Provincia	RM
PVCC - Comune	ROMA

### LDC - COLLOCAZIONE SPECIFICA

LDCN - Denominazione	PALAZZO DELLE SCIENZE
LDCM - Denominazione raccolta	MUSEO NAZIONALE PREISTORICO ETNOGRAFICO "L. PIGORINI"
LDCS - Specifiche	MAGAZZINO INDONESIA 6 C

## UB - UBICAZIONE

### INV - INVENTARIO DI MUSEO O SOPRINTENDENZA

INVN - Numero	61362, 32/33
INVD - Data	1898

## LA - ALTRE LOCALIZZAZIONI

TCL - Tipo di localizzazione	PROVENIENZA
------------------------------	-------------

### PRV - LOCALIZZAZIONE GEOGRAFICO-AMMINISTRATIVA

PRVG - Continente	ASIA
PRVA - Area Geografica	PENISOLA DI MALACCA

**OG - OGGETTO****OGT - OGGETTO****OGTD - Definizione** DARDO**QNT - QUANTITA'****QNTN - Numero** 33**AU - DEFINIZIONE CULTURALE****ATB - AMBITO CULTURALE****ATBD - Denominazione** ORANG SAKAI**MT - DATI TECNICI****MTC - Materia e tecnica** LEGNO**MIS - MISURE****MISN - Lunghezza** 27.00**MISS - Spessore** 0.95**CO - CONSERVAZIONE****STC - STATO DI CONSERVAZIONE****STCC - Stato di conservazione** BUONO**TU - CONDIZIONE GIURIDICA E VINCOLI****ACQ - ACQUISIZIONE****ACQT - Tipo acquisizione** ACQUISTO**ACQN - Nome** CERRUTI E.**ACQD - Data acquisizione** 1898**CDG - CONDIZIONE GIURIDICA****CDGG - Indicazione generica** PROPRIETA' STATO**CDGS - Indicazione specifica** SOPRINTENDENZA AL MUSEO PREISTORICO ETNOGRAFICO**CDGI - Indirizzo** VIALE LINCOLN 1 - ROMA**DO - FONTI E DOCUMENTI DI RIFERIMENTO****FTA - FOTOGRAFIE****FTAX - Genere** FOTOGRAFIE ALLEGATE**FTAP - Tipo** FOTOGRAFIA COLORE**FTAN - Codice identificativo** SMPE RM 15920**CM - COMPILAZIONE****CMP - COMPILAZIONE****CMPD - Data** 1996**CMPN - Nome compilatore** ZABOTTI F.**FUR - Funzionario responsabile** PADERNI L.**AN - ANNOTAZIONI****OSS - Osservazioni** CON CONTRAPPESO DI FORMA CONICA. PUNTA ANNERITA ED AVVELENATA.