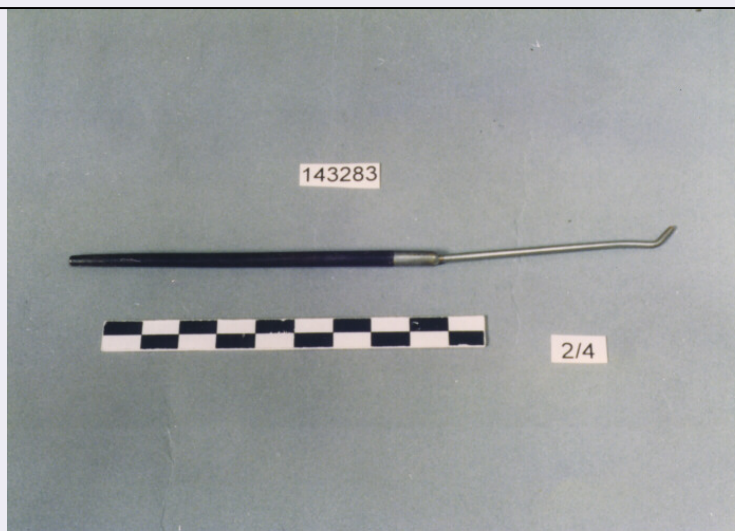


SCHEDA



CD - CODICI

TSK - Tipo di scheda	E
LIR - Livello di ricerca	I
NCT - CODICE UNIVOCO	
NCTR - Codice regione	12
NCTN - Numero catalogo generale	00544347
ESC - Ente schedatore	C337 (L.160/88)
ECP - Ente competente	S48

RV - GERARCHIA

ROZ - Riferimento orizzontale	1200544346
-------------------------------	------------

LC - LOCALIZZAZIONE

PVC - LOCALIZZAZIONE GEOGRAFICO-AMMINISTRATIVA

PVCP - Provincia	RM
PVCC - Comune	ROMA

LDC - COLLOCAZIONE SPECIFICA

LDCN - Denominazione	PALAZZO DELLE SCIENZE
LDCM - Denominazione raccolta	MUSEO NAZIONALE PREISTORICO ETNOGRAFICO "L. PIGORINI"
LDCS - Specifiche	DEPOSITO ASIA 9/RAG

UB - UBICAZIONE

INV - INVENTARIO DI MUSEO O SOPRINTENDENZA

INVN - Numero	143283, 2/4
INVD - Data	1996

LA - ALTRE LOCALIZZAZIONI

TCL - Tipo di localizzazione	PROVENIENZA
------------------------------	-------------

PRV - LOCALIZZAZIONE GEOGRAFICO-AMMINISTRATIVA

PRVG - Continente	ASIA
PRVA - Area Geografica	GIAPPONE

OG - OGGETTO**OGT - OGGETTO**

OGTD - Definizione	ACCESSORIO PER LA GARA DEI PROFUMI
OGTV - Identificazione	PARTE D'INSIEME
OGTL - Denominazione locale	KO-DOGU

QNT - QUANTITA'

QNTN - Numero	4
----------------------	---

DT - CRONOLOGIA**DTZ - CRONOLOGIA GENERICA**

DTZG - Secolo	SECC. XVIII/ XIX
----------------------	------------------

DTS - CRONOLOGIA SPECIFICA

DTSI - Da	1700
DTSF - A	1899

MT - DATI TECNICI

MTC - Materia e tecnica	LEGNO
MTC - Materia e tecnica	METALLO

MIS - MISURE

MISD - Diametro	0.4
MISN - Lunghezza	16

CO - CONSERVAZIONE**STC - STATO DI CONSERVAZIONE**

STCC - Stato di conservazione	DISCRETO
--------------------------------------	----------

TU - CONDIZIONE GIURIDICA E VINCOLI**CDG - CONDIZIONE GIURIDICA**

CDGG - Indicazione generica	PROPRIETA' STATO
CDGS - Indicazione specifica	SOPRINTENDENZA AL MUSEO PREISTORICO ETNOGRAFICO
CDGI - Indirizzo	VIALE LINCOLN 1 - ROMA

DO - FONTI E DOCUMENTI DI RIFERIMENTO**FTA - FOTOGRAFIE**

FTAX - Genere	FOTOGRAFIE ALLEGATE
FTAP - Tipo	FOTOGRAFIA COLORE
FTAN - Codice identificativo	SMPE RM 15963

CM - COMPILAZIONE**CMP - COMPILAZIONE**

CMPD - Data	1996
CMPN - Nome compilatore	ROMANO M. C.
FUR - Funzionario responsabile	PADERNI L.

AN - ANNOTAZIONI

PARTE DI UN SET PER LA GARA DEI PROFUMI "KODO-GU-

