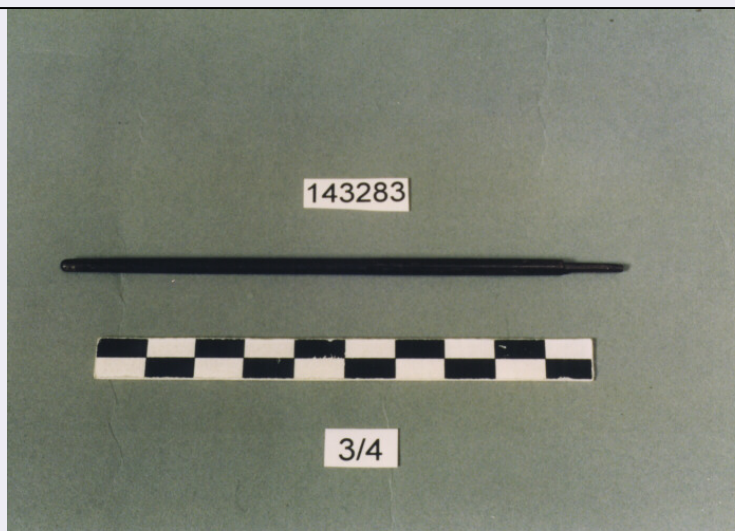


# SCHEDA



## CD - CODICI

TSK - Tipo di scheda	E
LIR - Livello di ricerca	I
<b>NCT - CODICE UNIVOCO</b>	
NCTR - Codice regione	12
NCTN - Numero catalogo generale	00544348
ESC - Ente schedatore	C337 (L.160/88)
ECP - Ente competente	S48

## RV - GERARCHIA

ROZ - Riferimento orizzontale	1200544346
-------------------------------	------------

## LC - LOCALIZZAZIONE

### PVC - LOCALIZZAZIONE GEOGRAFICO-AMMINISTRATIVA

PVCP - Provincia	RM
PVCC - Comune	ROMA

### LDC - COLLOCAZIONE SPECIFICA

LDCN - Denominazione	PALAZZO DELLE SCIENZE
LDCM - Denominazione raccolta	MUSEO NAZIONALE PREISTORICO ETNOGRAFICO "L. PIGORINI"
LDCS - Specifiche	DEPOSITO ASIA 9/RAG

## UB - UBICAZIONE

### INV - INVENTARIO DI MUSEO O SOPRINTENDENZA

INVN - Numero	143283, 3/4
INVD - Data	1996

## LA - ALTRE LOCALIZZAZIONI

TCL - Tipo di localizzazione	PROVENIENZA
------------------------------	-------------

### PRV - LOCALIZZAZIONE GEOGRAFICO-AMMINISTRATIVA

PRVG - Continente	ASIA
PRVA - Area Geografica	GIAPPONE

**OG - OGGETTO****OGT - OGGETTO**

<b>OGTD - Definizione</b>	ACCESSORIO PER LA GARA DEI PROFUMI
<b>OGTV - Identificazione</b>	PARTE D'INSIEME
<b>OGTL - Denominazione locale</b>	KO-DOGU

**QNT - QUANTITA'**

<b>QNTN - Numero</b>	4
----------------------	---

**DT - CRONOLOGIA****DTZ - CRONOLOGIA GENERICA**

<b>DTZG - Secolo</b>	SECC. XVIII/ XIX
----------------------	------------------

**DTS - CRONOLOGIA SPECIFICA**

<b>DTSI - Da</b>	1700
<b>DTSF - A</b>	1899

**MT - DATI TECNICI**

<b>MTC - Materia e tecnica</b>	LEGNO
--------------------------------	-------

**MIS - MISURE**

<b>MISD - Diametro</b>	0.3
<b>MISN - Lunghezza</b>	11.5

**CO - CONSERVAZIONE****STC - STATO DI CONSERVAZIONE**

<b>STCC - Stato di conservazione</b>	DISCRETO
<b>STCS - Indicazioni specifiche</b>	PARTE MANCANTE

**TU - CONDIZIONE GIURIDICA E VINCOLI****CDG - CONDIZIONE GIURIDICA**

<b>CDGG - Indicazione generica</b>	PROPRIETA' STATO
<b>CDGS - Indicazione specifica</b>	SOPRINTENDENZA AL MUSEO PREISTORICO ETNOGRAFICO
<b>CDGI - Indirizzo</b>	VIALE LINCOLN 1 - ROMA

**DO - FONTI E DOCUMENTI DI RIFERIMENTO****FTA - FOTOGRAFIE**

<b>FTAX - Genere</b>	FOTOGRAFIE ALLEGATE
<b>FTAP - Tipo</b>	FOTOGRAFIA COLORE
<b>FTAN - Codice identificativo</b>	SMPE RM 15964

**CM - COMPILAZIONE****CMP - COMPILAZIONE**

<b>CMPD - Data</b>	1996
<b>CMPN - Nome compilatore</b>	ROMANO M. C.
<b>FUR - Funzionario responsabile</b>	PADERNI L.

**AN - ANNOTAZIONI**

**OSS - Osservazioni**

PARTE DI UN SET PER LA GARA DEI PROFUMI "KODO-GUTATE" DEL QUALE MANCANO QUATTRO ACCESSORI E LA CUSTODIA. PRESUMIBILMENTE ACQUISTO RAGUSA 1916.