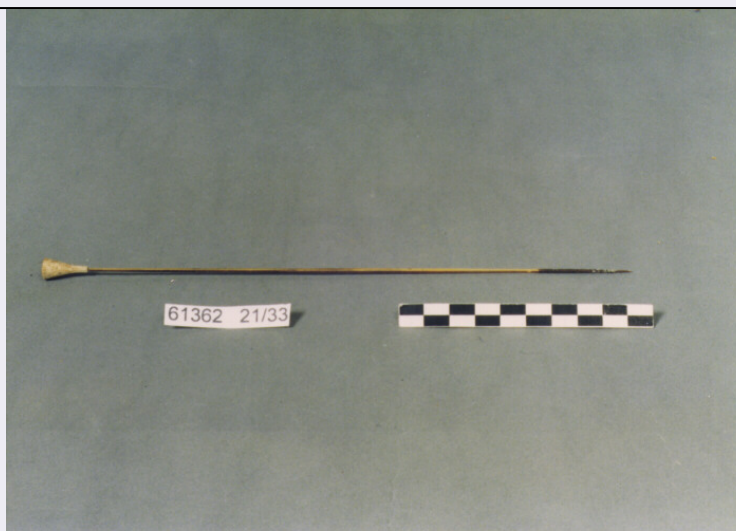


SCHEDA



CD - CODICI

| | |
|---------------------------------|-----------------|
| TSK - Tipo di scheda | E |
| LIR - Livello di ricerca | I |
| NCT - CODICE UNIVOCO | |
| NCTR - Codice regione | 12 |
| NCTN - Numero catalogo generale | 00544303 |
| ESC - Ente schedatore | C337 (L.160/88) |
| ECP - Ente competente | S48 |

RV - GERARCHIA

| | |
|-------------------------------|------------|
| ROZ - Riferimento orizzontale | 1200544283 |
|-------------------------------|------------|

LC - LOCALIZZAZIONE

PVC - LOCALIZZAZIONE GEOGRAFICO-AMMINISTRATIVA

| | |
|------------------|------|
| PVCP - Provincia | RM |
| PVCC - Comune | ROMA |

LDC - COLLOCAZIONE SPECIFICA

| | |
|-------------------------------|---|
| LDCN - Denominazione | PALAZZO DELLE SCIENZE |
| LDCM - Denominazione raccolta | MUSEO NAZIONALE PREISTORICO ETNOGRAFICO "L. PIGORINI" |
| LDCS - Specifiche | MAGAZZINO INDONESIA 6 C |

UB - UBICAZIONE

INV - INVENTARIO DI MUSEO O SOPRINTENDENZA

| | |
|---------------|--------------|
| INVN - Numero | 61362, 21/33 |
| INVD - Data | 1898 |

LA - ALTRE LOCALIZZAZIONI

| | |
|------------------------------|-------------|
| TCL - Tipo di localizzazione | PROVENIENZA |
|------------------------------|-------------|

PRV - LOCALIZZAZIONE GEOGRAFICO-AMMINISTRATIVA

| | |
|------------------------|---------------------|
| PRVG - Continente | ASIA |
| PRVA - Area Geografica | PENISOLA DI MALACCA |

OG - OGGETTO**OGT - OGGETTO****OGTD - Definizione** DARDO**QNT - QUANTITA'****QNTN - Numero** 33**AU - DEFINIZIONE CULTURALE****ATB - AMBITO CULTURALE****ATBD - Denominazione** ORANG SAKAI**MT - DATI TECNICI****MTC - Materia e tecnica** LEGNO**MIS - MISURE****MISN - Lunghezza** 24.50**MISS - Spessore** 0.90**CO - CONSERVAZIONE****STC - STATO DI CONSERVAZIONE****STCC - Stato di
conservazione** BUONO**TU - CONDIZIONE GIURIDICA E VINCOLI****ACQ - ACQUISIZIONE****ACQT - Tipo acquisizione** ACQUISTO**ACQN - Nome** CERRUTI E.**ACQD - Data acquisizione** 1898**CDG - CONDIZIONE GIURIDICA****CDGG - Indicazione
generica** PROPRIETA' STATO**CDGS - Indicazione
specifica** SOPRINTENDENZA AL MUSEO PREISTORICO ETNOGRAFICO**CDGI - Indirizzo** VIALE LINCOLN 1 - ROMA**DO - FONTI E DOCUMENTI DI RIFERIMENTO****FTA - FOTOGRAFIE****FTAX - Genere** FOTOGRAFIE ALLEGATE**FTAP - Tipo** FOTOGRAFIA COLORE**FTAN - Codice identificativo** SMPE RM 15909**CM - COMPILAZIONE****CMP - COMPILAZIONE****CMPD - Data** 1996**CMPN - Nome compilatore** ZABOTTI F.**FUR - Funzionario
responsabile** PADERNI L.**AN - ANNOTAZIONI****OSS - Osservazioni** CON CONTRAPPESO DI FORMA CONICA. PUNTA ANNERITA ED AVVELENATA.