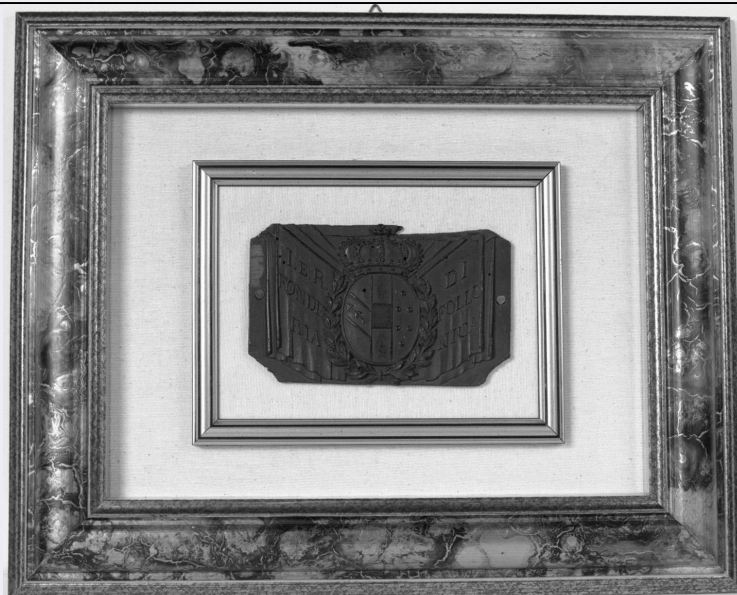


SCHEDA



CD - CODICI

TSK - Tipo Scheda	OA
LIR - Livello ricerca	P
NCT - CODICE UNIVOCO	
NCTR - Codice regione	09
NCTN - Numero catalogo generale	00535212
ESC - Ente schedatore	S61
ECP - Ente competente	S61

OG - OGGETTO

OGT - OGGETTO	
OGTD - Definizione	targa

LC - LOCALIZZAZIONE GEOGRAFICO-AMMINISTRATIVA

PVC - LOCALIZZAZIONE GEOGRAFICO-AMMINISTRATIVA ATTUALE

PVCS - Stato	ITALIA
PVCR - Regione	Toscana
PVCP - Provincia	GR
PVCC - Comune	Follonica

LDC - COLLOCAZIONE SPECIFICA

LDCT - Tipologia	palazzo
LDCQ - Qualificazione	museo
LDCN - Denominazione attuale	Forno di S. Ferdinando
LDCC - Complesso di appartenenza	Stabilimento del Ferro - Forno San Ferdinando
LDCU - Indirizzo	NR (recupero pregresso)
LDCM - Denominazione raccolta	Museo del Ferro e della Ghisa
LDCS - Specifiche	direzione

DT - CRONOLOGIA**DTZ - CRONOLOGIA GENERICA**

DTZG - Secolo sec. XIX

DTZS - Frazione di secolo secondo quarto

DTS - CRONOLOGIA SPECIFICA

DTSI - Da 1825

DTSF - A 1849

DTM - Motivazione cronologia contesto

AU - DEFINIZIONE CULTURALE**ATB - AMBITO CULTURALE**

ATBD - Denominazione produzione toscana

ATBM - Motivazione dell'attribuzione marchio

MT - DATI TECNICI

MTC - Materia e tecnica ferro

MIS - MISURE

MISA - Altezza 11

MISL - Larghezza 17.5

CO - CONSERVAZIONE**STC - STATO DI CONSERVAZIONE**

STCC - Stato di conservazione buono

DA - DATI ANALITICI**DES - DESCRIZIONE**

DESO - Indicazioni sull'oggetto targa poligonale fissata con due chiodi su tavoletta e incorniciata.

DESI - Codifica Iconclass NR (recupero pregresso)

DESS - Indicazioni sul soggetto NR (recupero pregresso)

ISR - ISCRIZIONI

ISRC - Classe di appartenenza documentaria

ISRS - Tecnica di scrittura a impressione

ISRT - Tipo di caratteri lettere capitali

ISRP - Posizione laterale a destra e a sinistra

ISRI - Trascrizione I. E. R./fonde/ria/di/follo/nica

STM - STEMMI, EMBLEMI, MARCHI

STMC - Classe di appartenenza arme

STMQ - Qualificazione gentilizia

STMI - Identificazione Lorena

STMP - Posizione a tutto campo

Scudo ovale interziato e cimato da corona chiusa accollante ghirlanda d'alloro. Blasonatura: nel primo d'oro alla banda di rosso caricata di tre

STMD - Descrizione	aquile d'argento nello stesso, nel secondo di rosso alla fascia d'argento; nel terzo d'oro alle sei pal
NSC - Notizie storico-critiche	Il soggetto rappresentato, costituito dallo stemma granducale formato dall'arme dei Lorena, dell'Austria e dei Medici, fu adottato come marchio delle Reali Fonderie di Follonica.
TU - CONDIZIONE GIURIDICA E VINCOLI	
CDG - CONDIZIONE GIURIDICA	
CDGG - Indicazione generica	proprietà Ente pubblico territoriale
CDGS - Indicazione specifica	Museo del Ferro e della Ghisa
DO - FONTI E DOCUMENTI DI RIFERIMENTO	
FTA - DOCUMENTAZIONE FOTOGRAFICA	
FTAX - Genere	documentazione allegata
FTAP - Tipo	fotografia b/n
FTAN - Codice identificativo	SPSAE SI 22161c
AD - ACCESSO AI DATI	
ADS - SPECIFICHE DI ACCESSO AI DATI	
ADSP - Profilo di accesso	1
ADSM - Motivazione	scheda contenente dati liberamente accessibili
CM - COMPILAZIONE	
CMP - COMPILAZIONE	
CMPD - Data	2001
CMPN - Nome	Bernazzi C.
FUR - Funzionario responsabile	Mangiavacchi M.
RVM - TRASCRIZIONE PER INFORMATIZZAZIONE	
RVMD - Data	2001
RVMN - Nome	Bernazzi C.
AGG - AGGIORNAMENTO - REVISIONE	
AGGD - Data	2006
AGGN - Nome	ARTPAST
AGGF - Funzionario responsabile	NR (recupero pregresso)
AN - ANNOTAZIONI	
OSS - Osservazioni	segue campo STMD: palle poste in cinta di rosso