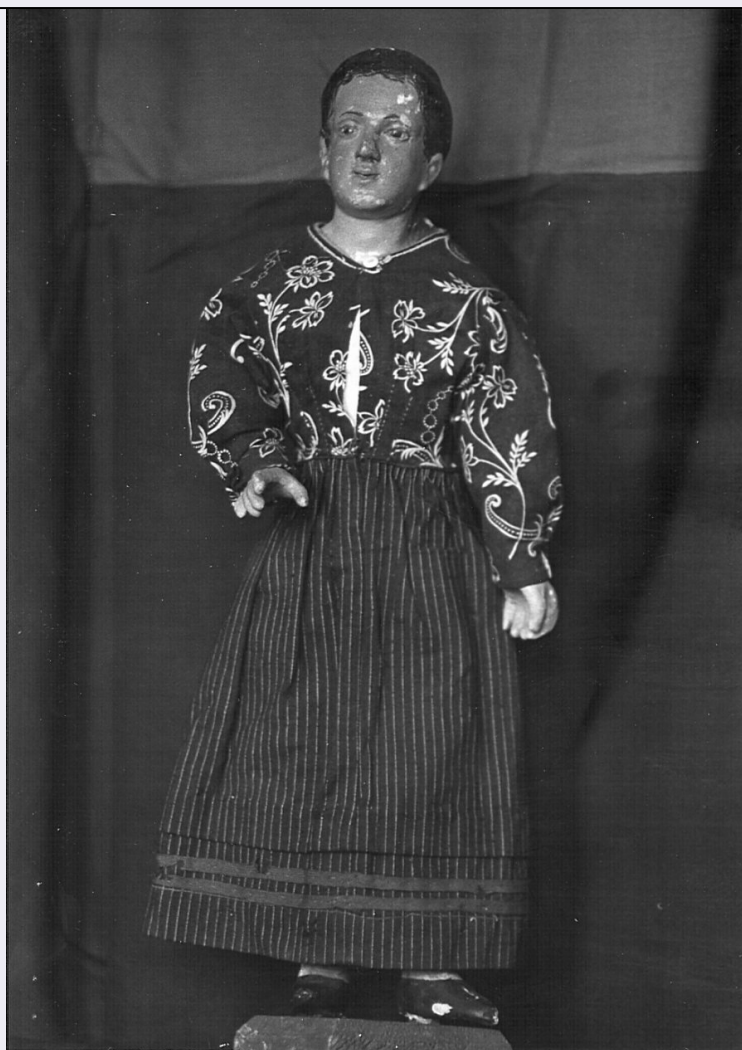


# SCHEDA



## CD - CODICI

TSK - Tipo Scheda OA

LIR - Livello ricerca P

### NCT - CODICE UNIVOCO

NCTR - Codice regione 09

NCTN - Numero catalogo generale 00535220

ESC - Ente schedatore S61

ECP - Ente competente S61

## RV - RELAZIONI

ROZ - Altre relazioni 0900535221

ROZ - Altre relazioni 0900535220

## OG - OGGETTO

### OGT - OGGETTO

OGTD - Definizione rilievo

OGTV - Identificazione elemento d'insieme

### QNT - QUANTITA'

QNTN - Numero 3

### SGT - SOGGETTO

<b>SGTI - Identificazione</b>	trionfo della Chiesa
<b>LC - LOCALIZZAZIONE GEOGRAFICO-AMMINISTRATIVA</b>	
<b>PVC - LOCALIZZAZIONE GEOGRAFICO-AMMINISTRATIVA ATTUALE</b>	
<b>PVCS - Stato</b>	ITALIA
<b>PVCR - Regione</b>	Toscana
<b>PVCP - Provincia</b>	GR
<b>PVCC - Comune</b>	Follonica
<b>LDC - COLLOCAZIONE SPECIFICA</b>	
<b>LDCT - Tipologia</b>	palazzo
<b>LDCQ - Qualificazione</b>	museo
<b>LDCN - Denominazione attuale</b>	Forno di S. Ferdinando
<b>LDCC - Complesso di appartenenza</b>	Stabilimento del Ferro - Forno San Ferdinando
<b>LDCU - Indirizzo</b>	NR (recupero pregresso)
<b>LDCM - Denominazione raccolta</b>	Museo del Ferro e della Ghisa
<b>LDCS - Specifiche</b>	sala n. I
<b>DT - CRONOLOGIA</b>	
<b>DTZ - CRONOLOGIA GENERICA</b>	
<b>DTZG - Secolo</b>	sec. XIX
<b>DTZS - Frazione di secolo</b>	secondo quarto
<b>DTS - CRONOLOGIA SPECIFICA</b>	
<b>DTSI - Da</b>	1825
<b>DTSF - A</b>	1849
<b>DTM - Motivazione cronologia</b>	documentazione
<b>AU - DEFINIZIONE CULTURALE</b>	
<b>AUT - AUTORE</b>	
<b>AUTS - Riferimento all'autore</b>	attribuito
<b>AUTR - Riferimento all'intervento</b>	disegnatore
<b>AUTM - Motivazione dell'attribuzione</b>	bibliografia
<b>AUTN - Nome scelto</b>	Reishammer Carlo
<b>AUTA - Dati anagrafici</b>	1806/ 1883
<b>AUTH - Sigla per citazione</b>	00000316
<b>MT - DATI TECNICI</b>	
<b>MTC - Materia e tecnica</b>	legno/ intaglio/ incisione/ pittura
<b>MIS - MISURE</b>	
<b>MISA - Altezza</b>	70
<b>MISL - Larghezza</b>	30
<b>CO - CONSERVAZIONE</b>	
<b>STC - STATO DI CONSERVAZIONE</b>	

<b>STCC - Stato di conservazione</b>	NR (recupero pregresso)
<b>DA - DATI ANALITICI</b>	
<b>DES - DESCRIZIONE</b>	
<b>DESO - Indicazioni sull'oggetto</b>	modello in legno a profilo mistilineo di un trofeo costituito da vari elementi liturgici di alto valore simbolico. Oggetti: mitra bipartita e ornata da motivo a campanula, nastro frangiato, corda serpentinata, secchiello per l'acqua benedetta, aspersorio a pennello, croce, mazza da cerimonia.
<b>DESI - Codifica Iconclass</b>	NR (recupero pregresso)
<b>DESS - Indicazioni sul soggetto</b>	NR (recupero pregresso)
<b>NSC - Notizie storico-critiche</b>	Il modello costituisce uno dei tre trofei concepiti per la decorazione del pronao della chiesa di S. Leopoldo disegnati da Carlo Reishammer. Gli elementi che la costituiscono sono rappresentativi del potere ecclesiastico. La mazza da cerimonia, sin dall'antichità, ha simboleggiato potere e autorità. Dal modello è derivato il prodotto in ghisa posto sui lati brevi del pronao della chiesa di S. Leopoldo.
<b>TU - CONDIZIONE GIURIDICA E VINCOLI</b>	
<b>CDG - CONDIZIONE GIURIDICA</b>	
<b>CDGG - Indicazione generica</b>	proprietà Ente pubblico territoriale
<b>CDGS - Indicazione specifica</b>	Museo del Ferro e della Ghisa
<b>DO - FONTI E DOCUMENTI DI RIFERIMENTO</b>	
<b>FTA - DOCUMENTAZIONE FOTOGRAFICA</b>	
<b>FTAX - Genere</b>	documentazione allegata
<b>FTAP - Tipo</b>	fotografia b/n
<b>FTAN - Codice identificativo</b>	SPSAE SI 22169c
<b>BIB - BIBLIOGRAFIA</b>	
<b>BIBX - Genere</b>	bibliografia specifica
<b>BIBA - Autore</b>	Quattrucci A./ Tognarini I.
<b>BIBD - Anno di edizione</b>	1995
<b>BIBH - Sigla per citazione</b>	00000184
<b>BIBN - V., pp., nn.</b>	p. 78
<b>BIBI - V., tavv., figg.</b>	tav. XVIII
<b>AD - ACCESSO AI DATI</b>	
<b>ADS - SPECIFICHE DI ACCESSO AI DATI</b>	
<b>ADSP - Profilo di accesso</b>	1
<b>ADSM - Motivazione</b>	scheda contenente dati liberamente accessibili
<b>CM - COMPILAZIONE</b>	
<b>CMP - COMPILAZIONE</b>	
<b>CMPD - Data</b>	2001
<b>CMPN - Nome</b>	Bernazzi
<b>FUR - Funzionario responsabile</b>	Mangiavacchi

**RVM - TRASCRIZIONE PER INFORMATIZZAZIONE**

<b>RVMD - Data</b>	2001
--------------------	------

<b>RVMN - Nome</b>	Bernazzi
--------------------	----------

**AGG - AGGIORNAMENTO - REVISIONE**

<b>AGGD - Data</b>	2006
--------------------	------

<b>AGGN - Nome</b>	ARTPAST
--------------------	---------

<b>AGGF - Funzionario responsabile</b>	NR (recupero pregresso)
--	-------------------------