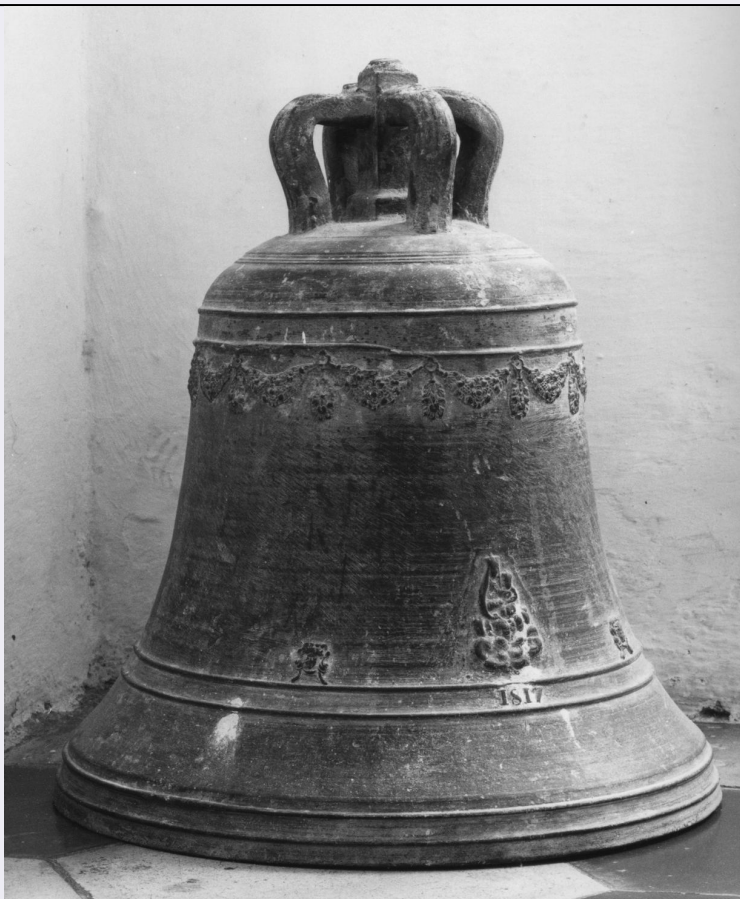


# SCHEDA



## CD - CODICI

TSK - Tipo Scheda	OA
LIR - Livello ricerca	P
NCT - CODICE UNIVOCO	
NCTR - Codice regione	09
NCTN - Numero catalogo generale	00371434
ESC - Ente schedatore	S61
ECP - Ente competente	S61

## OG - OGGETTO

### OGT - OGGETTO

OGTD - Definizione	campana
--------------------	---------

## LC - LOCALIZZAZIONE GEOGRAFICO-AMMINISTRATIVA

### PVC - LOCALIZZAZIONE GEOGRAFICO-AMMINISTRATIVA ATTUALE

PVCS - Stato	ITALIA
PVCR - Regione	Toscana
PVCP - Provincia	GR
PVCC - Comune	Isola del Giglio

### LDC - COLLOCAZIONE SPECIFICA

## UB - UBICAZIONE E DATI PATRIMONIALI

UBO - Ubicazione originaria	OR
-----------------------------	----

**DT - CRONOLOGIA****DTZ - CRONOLOGIA GENERICA**

DTZG - Secolo sec. XIX

**DTS - CRONOLOGIA SPECIFICA**

DTSI - Da 1817

DTSF - A 1817

DTM - Motivazione cronologia data

**AU - DEFINIZIONE CULTURALE****ATB - AMBITO CULTURALE**

ATBD - Denominazione bottega toscana

ATBM - Motivazione dell'attribuzione analisi stilistica

**MT - DATI TECNICI**

MTC - Materia e tecnica bronzo/ fusione

**MIS - MISURE**

MISA - Altezza 45

MISD - Diametro 38

**CO - CONSERVAZIONE****STC - STATO DI CONSERVAZIONE**

STCC - Stato di conservazione mediocre

**DA - DATI ANALITICI****DES - DESCRIZIONE**

DESO - Indicazioni sull'oggetto La campana è decorata nella parte superiore da un festone di fiori e nella parte inferiore da una Madonna con il Bambino su di una nube e due stemmi nobiliari non identificabili.

DESI - Codifica Iconclass NR (recupero pregresso)

DESS - Indicazioni sul soggetto Personaggi: Madonna; Bambino.

**ISR - ISCRIZIONI**

ISRC - Classe di appartenenza documentaria

ISRS - Tecnica di scrittura a rilievo

ISRT - Tipo di caratteri numeri arabi

ISRP - Posizione davanti al centro

ISRI - Trascrizione 1817

**STM - STEMMI, EMBLEMI, MARCHI**

STMC - Classe di appartenenza arme

STMQ - Qualificazione gentilia

STMI - Identificazione non identificato

STMU - Quantità 2

STMP - Posizione sulla parte anteriore della campana

STMD - Descrizione non leggibile

**TU - CONDIZIONE GIURIDICA E VINCOLI****CDG - CONDIZIONE GIURIDICA**

<b>CDGG - Indicazione generica</b>	proprietà Ente religioso cattolico
------------------------------------	------------------------------------

**DO - FONTI E DOCUMENTI DI RIFERIMENTO****FTA - DOCUMENTAZIONE FOTOGRAFICA**

<b>FTAX - Genere</b>	documentazione allegata
<b>FTAP - Tipo</b>	fotografia b/n
<b>FTAN - Codice identificativo</b>	SPSAE SI 8368c

**BIB - BIBLIOGRAFIA**

<b>BIBX - Genere</b>	bibliografia di confronto
<b>BIBA - Autore</b>	Viaggio Maremma
<b>BIBD - Anno di edizione</b>	1999
<b>BIBH - Sigla per citazione</b>	00000471
<b>BIBN - V., pp., nn.</b>	pp. 127-134

**AD - ACCESSO AI DATI****ADS - SPECIFICHE DI ACCESSO AI DATI**

<b>ADSP - Profilo di accesso</b>	3
<b>ADSM - Motivazione</b>	scheda di bene non adeguatamente sorvegliabile

**CM - COMPILAZIONE****CMP - COMPILAZIONE**

<b>CMPD - Data</b>	2001
<b>CMPN - Nome</b>	Bicci M. F.
<b>FUR - Funzionario responsabile</b>	Mangiavacchi M.

**RVM - TRASCRIZIONE PER INFORMATIZZAZIONE**

<b>RVMD - Data</b>	2001
<b>RVMN - Nome</b>	Bicci M. F.

**AGG - AGGIORNAMENTO - REVISIONE**

<b>AGGD - Data</b>	2006
<b>AGGN - Nome</b>	ARTPAST
<b>AGGF - Funzionario responsabile</b>	NR (recupero pregresso)