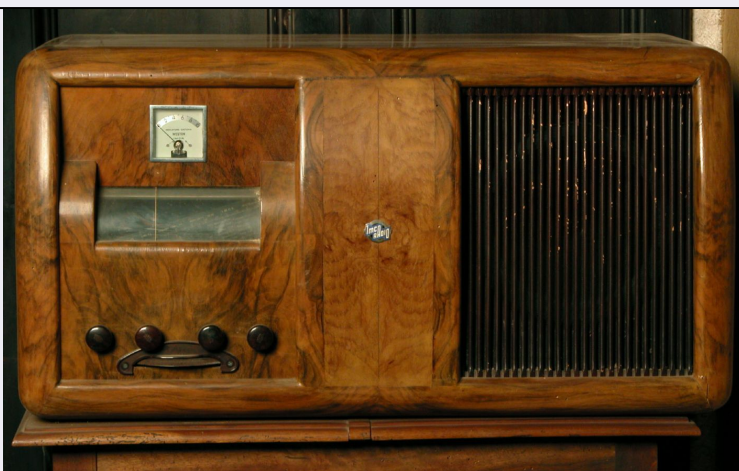


# SCHEDA



## CD - CODICI

TSK - Tipo Scheda	OA
LIR - Livello ricerca	P
<b>NCT - CODICE UNIVOCO</b>	
NCTR - Codice regione	09
NCTN - Numero catalogo generale	00549897
ESC - Ente schedatore	S61
ECP - Ente competente	S61

## OG - OGGETTO

<b>OGT - OGGETTO</b>	
OGTD - Definizione	radio
OGTN - Denominazione /dedicazione	IF-71 Esagamma

## LC - LOCALIZZAZIONE GEOGRAFICO-AMMINISTRATIVA

### PVC - LOCALIZZAZIONE GEOGRAFICO-AMMINISTRATIVA ATTUALE

PVCS - Stato	ITALIA
PVCR - Regione	Toscana
PVCP - Provincia	SI
PVCC - Comune	Pienza

### LDC - COLLOCAZIONE SPECIFICA

## DT - CRONOLOGIA

### DTZ - CRONOLOGIA GENERICA

DTZG - Secolo	sec. XX
---------------	---------

### DTS - CRONOLOGIA SPECIFICA

DTSI - Da	1935
DTSF - A	1940
DTSL - Validità	ca.
DTM - Motivazione cronologia	analisi storica

## AU - DEFINIZIONE CULTURALE

**ATB - AMBITO CULTURALE****ATBD - Denominazione** produzione italiana**ATBM - Motivazione dell'attribuzione** contesto**MT - DATI TECNICI****MTC - Materia e tecnica** legno di noce**MTC - Materia e tecnica** bachelite**MIS - MISURE****MISA - Altezza** 42**MISL - Larghezza** 81**MISP - Profondità** 33.5**CO - CONSERVAZIONE****STC - STATO DI CONSERVAZIONE****STCC - Stato di conservazione** discreto**STCS - Indicazioni specifiche** fori di tarlo, cretture del legno, polvere**DA - DATI ANALITICI****DES - DESCRIZIONE****DESO - Indicazioni sull'oggetto** apparecchio multigamma di classe professionale realizzato in noce, dalla forma a parallelepipedo con i lati leggermente trapezoidali smussati agli angoli. Griglia dell'altoparlante realizzata mediante listelli di legno fresati a mezzo tondo. Finestra della scala parlante e quattro manopole in bakelite per il cambio-gamma, sintonia, interruttore-volume, tono.**DESI - Codifica Iconclass** NR (recupero pregresso)**DESS - Indicazioni sul soggetto** NR (recupero pregresso)**ISR - ISCRIZIONI****ISRC - Classe di appartenenza** documentaria**ISRS - Tecnica di scrittura** a caratteri applicati**ISRT - Tipo di caratteri** lettere capitali**ISRP - Posizione** sulle manopole**ISRI - Trascrizione** IMCA**STM - STEMMI, EMBLEMI, MARCHI****STMC - Classe di appartenenza** marchio**STMQ - Qualificazione** fabbrica**STMI - Identificazione** Imca Radio**STMP - Posizione** targhetta al centro della parte anteriore**STMD - Descrizione** IMCA/ RADIO

L'apparecchio radiofonico rinvenuto nella stanza del Palazzo conosciuta come il salotto del conte Silvio Piccolomini, appartiene alla produzione della IMCA Radio, cominciata intorno al 1935 e proseguita con alterne vicende fin dopo la Guerra e rivolta alla

**NSC - Notizie storico-critiche**

realizzazione di apparecchi multigamma di classe professionale. Questo apparecchio è identificabile con il modello IF-71 Esagamma che restò in produzione per molti anni, costituendo una vera e propria linea, prodotta in diverse serie e varianti. Altro famoso modello commercializzato alla fine degli anni Quaranta dalla famosa casa fondata dall'Ingegnere Filippa è quello conosciuto con il nome IF-51 "Nicoletta". Il mobile trovato nel Palazzo Piccolomini appartenne senz'altro al conte Silvio Piccolomini della Triana (1878-1962), ultimo rappresentante della famiglia che visse nel Palazzo fatto costruire da Pio II tra il 1460 e il 1464, assieme alla moglie, la contessa romana Anna Menotti e al figlio Niccolò (1913-1942). Con lui si esaurisce la discendenza diretta della famiglia e il Palazzo è passato, mediante legato testamentario disposto dal conte Colonnello Silvio Piccolomini, deceduto il 24 maggio 1962, alla Società di Esecutori di Pie Disposizioni di Siena.

**TU - CONDIZIONE GIURIDICA E VINCOLI****ACQ - ACQUISIZIONE**

**ACQT - Tipo acquisizione** legato

**ACQD - Data acquisizione** 1964

**CDG - CONDIZIONE GIURIDICA**

**CDGG - Indicazione generica** proprietà privata

**DO - FONTI E DOCUMENTI DI RIFERIMENTO****FTA - DOCUMENTAZIONE FOTOGRAFICA**

**FTAX - Genere** documentazione allegata

**FTAP - Tipo** fotografia digitale

**FTAN - Codice identificativo** SPSAE SI 26333c

**AD - ACCESSO AI DATI****ADS - SPECIFICHE DI ACCESSO AI DATI**

**ADSP - Profilo di accesso** 3

**ADSM - Motivazione** scheda di bene non adeguatamente sorvegliabile

**CM - COMPILAZIONE****CMP - COMPILAZIONE**

**CMPD - Data** 2004

**CMPN - Nome** Perugini M.

**FUR - Funzionario responsabile** Mangiavacchi M.

**RVM - TRASCRIZIONE PER INFORMATIZZAZIONE**

**RVMD - Data** 2004

**RVMN - Nome** Perugini M.

**AGG - AGGIORNAMENTO - REVISIONE**

**AGGD - Data** 2006

**AGGN - Nome** ARTPAST

**AGGF - Funzionario responsabile** NR (recupero pregresso)