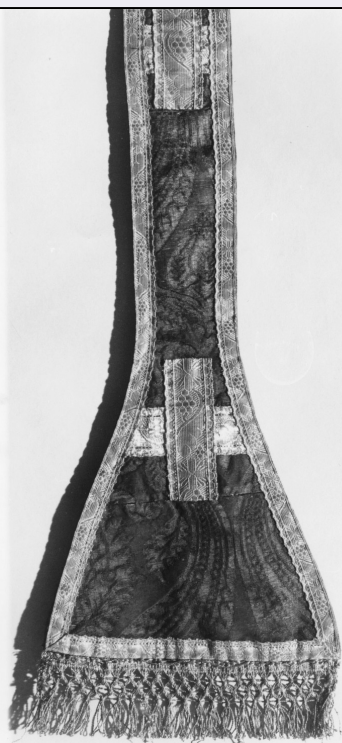


SCHEDA



CD - CODICI

TSK - Tipo Scheda OA

LIR - Livello ricerca P

NCT - CODICE UNIVOCO

NCTR - Codice regione 09

NCTN - Numero catalogo generale 00640677

ESC - Ente schedatore S61

ECP - Ente competente S61

RV - RELAZIONI

ROZ - Altre relazioni 0900640675

OG - OGGETTO

OGT - OGGETTO

OGTD - Definizione manipolo

LC - LOCALIZZAZIONE GEOGRAFICO-AMMINISTRATIVA

PVC - LOCALIZZAZIONE GEOGRAFICO-AMMINISTRATIVA ATTUALE

PVCS - Stato ITALIA

PVCR - Regione Toscana

PVCP - Provincia SI

PVCC - Comune Siena

LDC - COLLOCAZIONE SPECIFICA

LDCT - Tipologia convento

LDCQ - Qualificazione domenicano

LDCN - Denominazione attuale Convento di S. Domenico

LDCC - Complesso di appartenenza	Basilica e Convento di S. Domenico
LDCU - Indirizzo	NR (recupero pregresso)
LDCS - Specifiche	armadio
DT - CRONOLOGIA	
DTZ - CRONOLOGIA GENERICA	
DTZG - Secolo	sec. XVII
DTZS - Frazione di secolo	inizio
DTS - CRONOLOGIA SPECIFICA	
DTSI - Da	1600
DTSF - A	1609
DTM - Motivazione cronologia	analisi stilistica
DT - CRONOLOGIA	
DTZ - CRONOLOGIA GENERICA	
DTZG - Secolo	sec. XIX
DTS - CRONOLOGIA SPECIFICA	
DTSI - Da	1800
DTSF - A	1899
DTM - Motivazione cronologia	analisi stilistica
AU - DEFINIZIONE CULTURALE	
ATB - AMBITO CULTURALE	
ATBD - Denominazione	manifattura italiana
ATBM - Motivazione dell'attribuzione	analisi stilistica
MT - DATI TECNICI	
MTC - Materia e tecnica	seta/ damasco
MTC - Materia e tecnica	tela di lino
MTC - Materia e tecnica	filo di rame/ doratura
MIS - MISURE	
MISA - Altezza	96
MISL - Larghezza	21
MISV - Varie	altezza del tessuto: non rilevabile. Rapporto del disegno: non rilevabile. Gallone che borda i lati esterni: MISA cm 1.5; gallone che forma la croce: MISA cm 3.5. Frangia: MISA cm 5.5.
CO - CONSERVAZIONE	
STC - STATO DI CONSERVAZIONE	
STCC - Stato di conservazione	buono
STCS - Indicazioni specifiche	polvere, tessuto 2
DA - DATI ANALITICI	
DES - DESCRIZIONE	
	Descrizione del disegno e del modulo compositivo del tessuto in damasco: una serie di maglie ogivali costituite da rami e foglie racchiudono all'interno una melagrana, sono legate nei punti di

DESO - Indicazioni sull'oggetto	tangenza da foglie. Le maglie sono alternate da un doppio motivo continuo orizzontale di foglie e fiori di tulipano. Fodera: tela di lino cerata tinta in rosso, cucitura a mano. Galloni: uno borda i lati esterni, in filo di seta gialla e rame dorato, motivo floreale geometrico; un altro forma la croce, stesso materiale del precedente, brochè a festoni, motivo floreale. Frangia in filo di rame dorato, postiglionata a 3.
DESI - Codifica Iconclass	NR (recupero pregresso)
DESS - Indicazioni sul soggetto	NR (recupero pregresso)
TU - CONDIZIONE GIURIDICA E VINCOLI	
CDG - CONDIZIONE GIURIDICA	
CDGG - Indicazione generica	proprietà Stato
CDGS - Indicazione specifica	Ministero dell'Interno, Fondo Edifici di Culto (F.E.C.)
DO - FONTI E DOCUMENTI DI RIFERIMENTO	
FTA - DOCUMENTAZIONE FOTOGRAFICA	
FTAX - Genere	documentazione allegata
FTAP - Tipo	fotografia b/n
FTAN - Codice identificativo	SPSAESI 31661c
AD - ACCESSO AI DATI	
ADS - SPECIFICHE DI ACCESSO AI DATI	
ADSP - Profilo di accesso	1
ADSM - Motivazione	scheda contenente dati liberamente accessibili
CM - COMPILAZIONE	
CMP - COMPILAZIONE	
CMPD - Data	1993
CMPN - Nome	Filippone A.
FUR - Funzionario responsabile	Gnoni C.
RVM - TRASCRIZIONE PER INFORMATIZZAZIONE	
RVMD - Data	2007
RVMN - Nome	ARTPAST/ Laurini E.
AGG - AGGIORNAMENTO - REVISIONE	
AGGD - Data	2007
AGGN - Nome	ARTPAST
AGGF - Funzionario responsabile	NR (recupero pregresso)
AN - ANNOTAZIONI	
OSS - Osservazioni	Lettura tecnica: Damasco. Ordito: uno di fondo, in seta, più capi, s.t.a., tinto in rosso, riduzioni al centimetro 56 fili. Trama: una di fondo, in seta, più capi, s.t.a., tinta in giallo, 42 inserzioni al centimetro. Fondo ingros prodotto da tutti fili dell'ordito di fondo che legano a due le battute della trama di fondo. Controfondi raso da 3, scoccamento 1, faccia ordito, creato da tutti fili dell'ordito di fondo e da tutte le battute della trama di fondo. Telaio a tiro, cucitura a mano, confezione non originale.

