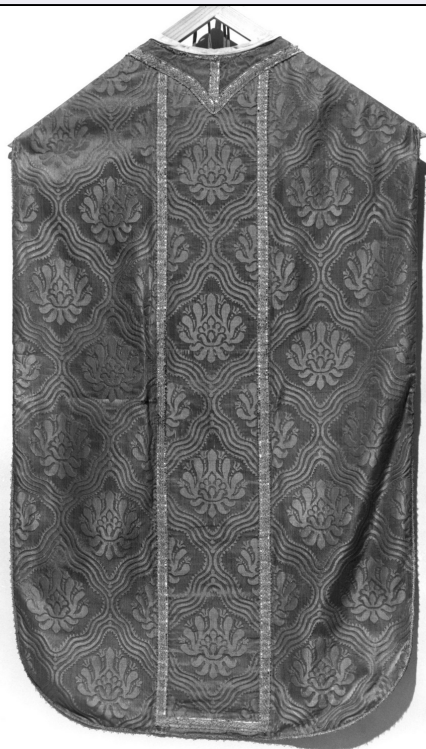


SCHEDA



CD - CODICI

TSK - Tipo Scheda OA

LIR - Livello ricerca P

NCT - CODICE UNIVOCO

NCTR - Codice regione 09

NCTN - Numero catalogo generale 00640680

ESC - Ente schedatore S61

ECP - Ente competente S61

RV - RELAZIONI

ROZ - Altre relazioni 0900640680

OG - OGGETTO

OGT - OGGETTO

OGTD - Definizione pianeta

LC - LOCALIZZAZIONE GEOGRAFICO-AMMINISTRATIVA

PVC - LOCALIZZAZIONE GEOGRAFICO-AMMINISTRATIVA ATTUALE

PVCS - Stato ITALIA

PVCR - Regione Toscana

PVCP - Provincia SI

PVCC - Comune Siena

LDC - COLLOCAZIONE SPECIFICA

LDCT - Tipologia convento

LDCQ - Qualificazione domenicano

LDCN - Denominazione attuale Convento di S. Domenico

LDCC - Complesso di appartenenza	Basilica e Convento di S. Domenico
LDCU - Indirizzo	NR (recupero pregresso)
LDCS - Specifiche	interno

DT - CRONOLOGIA

DTZ - CRONOLOGIA GENERICA

DTZG - Secolo	sec. XVII
DTZS - Frazione di secolo	fine
DTS - CRONOLOGIA SPECIFICA	
DTSI - Da	1690
DTSF - A	1699
DTM - Motivazione cronologia	analisi stilistica

AU - DEFINIZIONE CULTURALE

ATB - AMBITO CULTURALE

ATBD - Denominazione	manifattura italiana
ATBM - Motivazione dell'attribuzione	analisi stilistica

MT - DATI TECNICI

MTC - Materia e tecnica	seta/ damasco bicolore
MTC - Materia e tecnica	tela di lino
MTC - Materia e tecnica	filo/ doratura
MIS - MISURE	
MISA - Altezza	111
MISL - Larghezza	68
MISV - Varie	altezza del tessuto: non rilevabile. Rapporto del disegno: cm 26 x ?; cm 15 x ? (tessuto della croce). Gallone del perimetro esterno: MISA cm 0.5; gallone che forma la croce, la colonna e borda il collo: MISA cm 2.

CO - CONSERVAZIONE

STC - STATO DI CONSERVAZIONE

STCC - Stato di conservazione	discreto
STCS - Indicazioni specifiche	sono presenti molti strappi, rammendi e un foro sul davanti; la croce è stata sostituita con un tessuto diverso.

DA - DATI ANALITICI

DES - DESCRIZIONE

DESO - Indicazioni sull'oggetto	Motivo a maglie romboidali tangenti, disposti a scacchiera, definite da due cornici ondulanti, la più interna costituita da elementi cruciformi, la più esterna liscia. Dentro ogni maglia è presente una palmetta. La croce presenta un motivo a palmetta disposta a scacchiera. Fodera: in tela di lino di colore naturale. Galloni: uno borda la pianeta in filo dorato, broches; un altro forma la croce, la colonna e borda il collo in filo dorato broches a festoni, motivo a ventaglio.
DESI - Codifica Iconclass	NR (recupero pregresso)
DESS - Indicazioni sul soggetto	NR (recupero pregresso)

TU - CONDIZIONE GIURIDICA E VINCOLI**CDG - CONDIZIONE GIURIDICA****CDGG - Indicazione generica**

proprietà Stato

CDGS - Indicazione specifica

Ministero dell'Interno, Fondo Edifici di Culto (F.E.C.)

DO - FONTI E DOCUMENTI DI RIFERIMENTO**FTA - DOCUMENTAZIONE FOTOGRAFICA****FTAX - Genere**

documentazione allegata

FTAP - Tipo

fotografia b/n

FTAN - Codice identificativo

SPSAESI 31664c

AD - ACCESSO AI DATI**ADS - SPECIFICHE DI ACCESSO AI DATI****ADSP - Profilo di accesso**

1

ADSM - Motivazione

scheda contenente dati liberamente accessibili

CM - COMPILAZIONE**CMP - COMPILAZIONE****CMPD - Data**

1993

CMPN - Nome

Falconi S.

FUR - Funzionario responsabile

Gnoni C.

RVM - TRASCRIZIONE PER INFORMATIZZAZIONE**RVMD - Data**

2007

RVMN - Nome

ARTPAST/ Laurini E.

AGG - AGGIORNAMENTO - REVISIONE**AGGD - Data**

2007

AGGN - Nome

ARTPAST

AGGF - Funzionario responsabile

NR (recupero pregresso)

AN - ANNOTAZIONI**OSS - Osservazioni**

Lettura tecnica: 1) Damasco. Ordito: uno di seta di fondo a più capi s.t. a. tinto in verde, riduzione 68 fili al centimetro. Trama: una di seta di fondo a più capi s.t.a. tinta in verde, riduzioni 44 inserzioni al centimetro. Il fondo è un raso da 5 faccia ordito, il controfondo è dato dal raso faccia trama. 2) Damasco che forma la croce. Ordito: uno di seta di fondo a più s.t.a. tinto in verde, riduzioni numero 72 fili al centimetro. Trama: una di seta di fondo a più capi s.t.a. tinta in verde, riduzione 24 inserzioni al centimetro. Il fondo è un raso da 5 faccia ordito, il controfondo è dato dal raso faccia trama. Telaio a tiro, confezione non originale, cucito a mano.