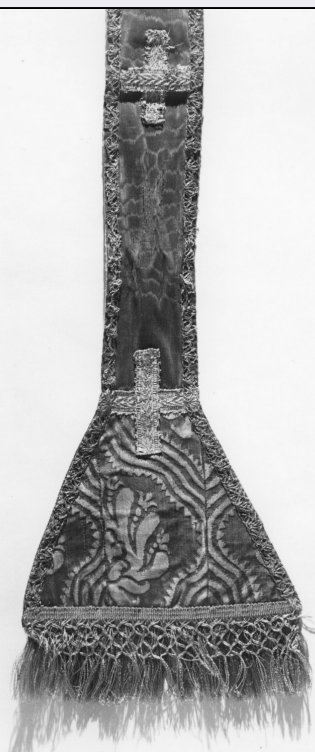


SCHEDA



CD - CODICI

TSK - Tipo Scheda OA

LIR - Livello ricerca P

NCT - CODICE UNIVOCO

NCTR - Codice regione 09

NCTN - Numero catalogo generale 00640682

ESC - Ente schedatore S61

ECP - Ente competente S61

RV - RELAZIONI

ROZ - Altre relazioni 0900640680

OG - OGGETTO

OGT - OGGETTO

OGTD - Definizione manipolo

LC - LOCALIZZAZIONE GEOGRAFICO-AMMINISTRATIVA

PVC - LOCALIZZAZIONE GEOGRAFICO-AMMINISTRATIVA ATTUALE

PVCS - Stato ITALIA

PVCR - Regione Toscana

PVCP - Provincia SI

PVCC - Comune Siena

LDC - COLLOCAZIONE SPECIFICA

LDCT - Tipologia convento

LDCQ - Qualificazione domenicano

LDCN - Denominazione attuale Convento di S. Domenico

LDCC - Complesso di appartenenza	Basilica e Convento di S. Domenico
LDCU - Indirizzo	NR (recupero pregresso)
LDCS - Specifiche	interno

DT - CRONOLOGIA

DTZ - CRONOLOGIA GENERICA

DTZG - Secolo	sec. XVII
DTZS - Frazione di secolo	fine

DTS - CRONOLOGIA SPECIFICA

DTSI - Da	1690
DTSF - A	1699
DTM - Motivazione cronologia	analisi stilistica

AU - DEFINIZIONE CULTURALE

ATB - AMBITO CULTURALE

ATBD - Denominazione	manifattura italiana
ATBM - Motivazione dell'attribuzione	analisi stilistica

MT - DATI TECNICI

MTC - Materia e tecnica	seta/ damasco bicolore
MTC - Materia e tecnica	tela di lino
MTC - Materia e tecnica	filo/ doratura

MIS - MISURE

MISA - Altezza	97
MISL - Larghezza	22.3
MISV - Varie	altezza del tessuto: non rilevabile. Rapporto del disegno: cm 26 x ?. Gallone che forma la croce: MISA cm 2; gallone sul bordo: MISA: cm 1.5. Frangia: MISA cm 8.

CO - CONSERVAZIONE

STC - STATO DI CONSERVAZIONE

STCC - Stato di conservazione	discreto
--------------------------------------	----------

DA - DATI ANALITICI

DES - DESCRIZIONE

DESO - Indicazioni sull'oggetto	Motivo a maglie romboidali tangenti, disposti a scacchiera, definite da due cornici ondulanti, la più interna costituita da elementi cruciformi, la più esterna liscia. Dentro ogni maglia è presente una palmetta. Fodera: in tela di lino di colore naturale. Gallone che forma la croce: in filo dorato e lamellare, broches a festoni, motivo a ventaglio; gallone sul bordo: in filo dorato broches a festoni motivo a ventaglio. Frangia: in seta verde e filo dorato, gonna postigionata a 3.
DESI - Codifica Iconclass	NR (recupero pregresso)
DESS - Indicazioni sul soggetto	NR (recupero pregresso)

TU - CONDIZIONE GIURIDICA E VINCOLI

CDG - CONDIZIONE GIURIDICA

CDGG - Indicazione	
---------------------------	--

generica	proprietà Stato
CDGS - Indicazione specifica	Ministero dell'Interno, Fondo Edifici di Culto (F.E.C.)
DO - FONTI E DOCUMENTI DI RIFERIMENTO	
FTA - DOCUMENTAZIONE FOTOGRAFICA	
FTAX - Genere	documentazione allegata
FTAP - Tipo	fotografia b/n
FTAN - Codice identificativo	SPSAESI 31666c
AD - ACCESSO AI DATI	
ADS - SPECIFICHE DI ACCESSO AI DATI	
ADSP - Profilo di accesso	1
ADSM - Motivazione	scheda contenente dati liberamente accessibili
CM - COMPILAZIONE	
CMP - COMPILAZIONE	
CMPD - Data	1993
CMPN - Nome	Falconi S.
FUR - Funzionario responsabile	Gnoni C.
RVM - TRASCRIZIONE PER INFORMATIZZAZIONE	
RVMD - Data	2007
RVMN - Nome	ARTPAST/ Laurini E.
AGG - AGGIORNAMENTO - REVISIONE	
AGGD - Data	2007
AGGN - Nome	ARTPAST
AGGF - Funzionario responsabile	NR (recupero pregresso)
AN - ANNOTAZIONI	
OSS - Osservazioni	Lettura tecnica: 1) Damasco. Ordito: uno di seta di fondo a più capi s.t. a. tinto in verde, riduzione 68 fili al centimetro. Trama: una di seta di fondo a più capi s.t.a. tinta in verde, riduzioni 44 inserzioni al centimetro. Il fondo è un raso da 5 faccia ordito, il controfondo è dato dal raso faccia trama. Telaio a tiro, confezione non originale, cucito a mano.