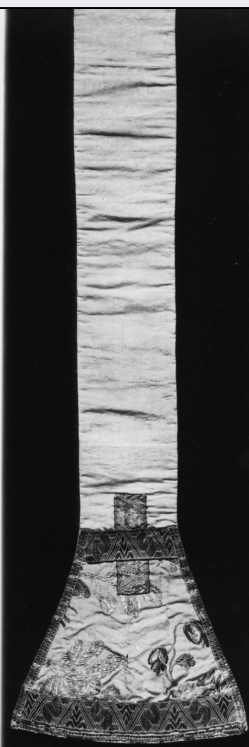


SCHEDA



CD - CODICI

TSK - Tipo Scheda OA

LIR - Livello ricerca P

NCT - CODICE UNIVOCO

NCTR - Codice regione 09

NCTN - Numero catalogo generale 00640684

ESC - Ente schedatore S61

ECP - Ente competente S61

OG - OGGETTO

OGT - OGGETTO

OGTD - Definizione stola

LC - LOCALIZZAZIONE GEOGRAFICO-AMMINISTRATIVA

PVC - LOCALIZZAZIONE GEOGRAFICO-AMMINISTRATIVA ATTUALE

PVCS - Stato ITALIA

PVCR - Regione Toscana

PVCP - Provincia SI

PVCC - Comune Siena

LDC - COLLOCAZIONE SPECIFICA

LDCT - Tipologia convento

LDCQ - Qualificazione domenicano

LDCN - Denominazione attuale Convento di S. Domenico

LDCC - Complesso di appartenenza Basilica e Convento di S. Domenico

LDCU - Indirizzo	NR (recupero pregresso)
LDCS - Specifiche	interno
DT - CRONOLOGIA	
DTZ - CRONOLOGIA GENERICA	
DTZG - Secolo	sec. XVIII
DTZS - Frazione di secolo	metà
DTS - CRONOLOGIA SPECIFICA	
DTSI - Da	1740
DTSF - A	1760
DTM - Motivazione cronologia	analisi stilistica
AU - DEFINIZIONE CULTURALE	
ATB - AMBITO CULTURALE	
ATBD - Denominazione	manifattura italiana
ATBM - Motivazione dell'attribuzione	analisi stilistica
MT - DATI TECNICI	
MTC - Materia e tecnica	seta/ taffetas/ broccatura
MTC - Materia e tecnica	tela di lino
MIS - MISURE	
MISA - Altezza	210
MISL - Larghezza	21
MISV - Varie	altezza del tessuto: non rilevabile. Rapporto di disegno: non rilevabile. Gallone che forma le croci:MISA cm 2.5; gallone del bordo: cm 1.
CO - CONSERVAZIONE	
STC - STATO DI CONSERVAZIONE	
STCC - Stato di conservazione	discreto
STCS - Indicazioni specifiche	sono presenti alcune lacerazioni
DA - DATI ANALITICI	
DES - DESCRIZIONE	
DESO - Indicazioni sull'oggetto	Il motivo è dato da grandi motivi floreali. Fodera: in tela di lino cerata gialla. Galloni di due tipi: il primo che forma le tre croci e termina le estremità è in filo dorato di seta gialla, broches, motivo geometrico. Il secondo che borda le parti laterali terminali della stola è in filo e lamina dorata, filo di seta gialla, broches, motivo e lineare.
DESI - Codifica Iconclass	NR (recupero pregresso)
DESS - Indicazioni sul soggetto	NR (recupero pregresso)
TU - CONDIZIONE GIURIDICA E VINCOLI	
CDG - CONDIZIONE GIURIDICA	
CDGG - Indicazione generica	proprietà Stato
CDGS - Indicazione specifica	Ministero dell'Interno, Fondo Edifici di Culto (F.E.C.)

DO - FONTI E DOCUMENTI DI RIFERIMENTO**FTA - DOCUMENTAZIONE FOTOGRAFICA**

FTAX - Genere	documentazione allegata
FTAP - Tipo	fotografia b/n
FTAN - Codice identificativo	SPSAESI 31668c

AD - ACCESSO AI DATI**ADS - SPECIFICHE DI ACCESSO AI DATI**

ADSP - Profilo di accesso	1
ADSM - Motivazione	scheda contenente dati liberamente accessibili

CM - COMPILAZIONE**CMP - COMPILAZIONE**

CMPD - Data	1993
CMPN - Nome	Falconi S.
FUR - Funzionario responsabile	Gnoni C.

RVM - TRASCRIZIONE PER INFORMATIZZAZIONE

RVMD - Data	2007
RVMN - Nome	ARTPAST/ Laurini E.

AGG - AGGIORNAMENTO - REVISIONE

AGGD - Data	2007
AGGN - Nome	ARTPAST
AGGF - Funzionario responsabile	NR (recupero pregresso)

AN - ANNOTAZIONI**OSS - Osservazioni**

Lettura tecnica: taffetas spolinato broccato. Ordito: uno di seta di fondo tinto in bianco a più capi s.t.a. riduzione 68 fili al centimetro. Trama: una di seta di fondo a più capi s.t.a. tinta in bianco riduzione 36 inserzioni alla centimetro. Trama: una di seta supplementare a più capi s.t.a. tinta in: verde, giallo, rosa, rosso, marrone, riduzione 20 inserzioni al centimetro. Trama: una supplementare broccata in argento riduzione 18 inserzioni al centimetro. Il tessuto di fondo è creato da tutti i fili dell'ordito di fondo e da tutte le battute della trama di fondo; il controfondo è dato da tutti i fili dell'ordito di fondo e da tutte le trame supplementari. Telaio a tiro, confezione originale, cucito a mano.