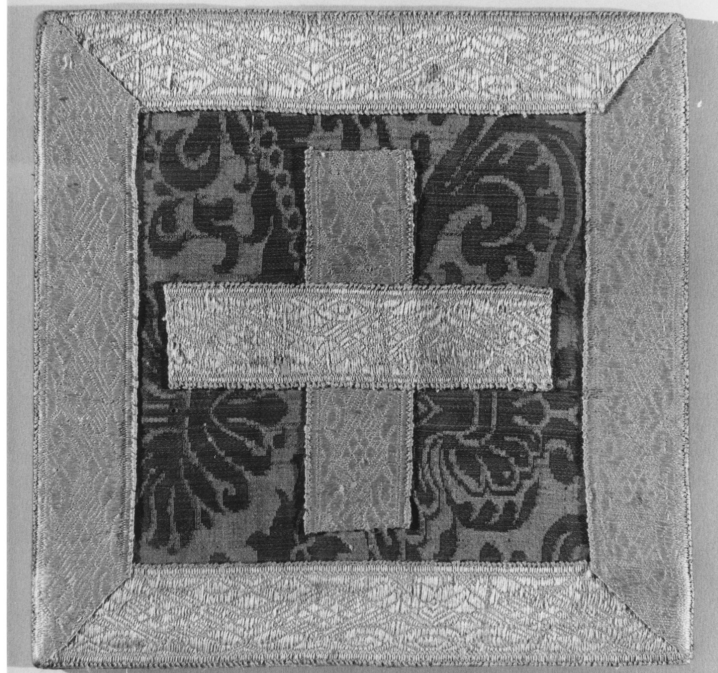


SCHEDA



CD - CODICI

TSK - Tipo Scheda	OA
LIR - Livello ricerca	P
NCT - CODICE UNIVOCO	
NCTR - Codice regione	09
NCTN - Numero catalogo generale	00640687
ESC - Ente schedatore	S61
ECP - Ente competente	S61

OG - OGGETTO

OGT - OGGETTO	
OGTD - Definizione	borsa del corporale

LC - LOCALIZZAZIONE GEOGRAFICO-AMMINISTRATIVA

PVC - LOCALIZZAZIONE GEOGRAFICO-AMMINISTRATIVA ATTUALE

PVCS - Stato	ITALIA
PVCR - Regione	Toscana
PVCP - Provincia	SI
PVCC - Comune	Siena

LDC - COLLOCAZIONE SPECIFICA

LDCT - Tipologia	convento
LDCQ - Qualificazione	domenicano
LDCN - Denominazione attuale	Convento di S. Domenico
LDCC - Complesso di appartenenza	Basilica e Convento di S. Domenico

LDCU - Indirizzo	NR (recupero pregresso)
LDCS - Specifiche	interno
DT - CRONOLOGIA	
DTZ - CRONOLOGIA GENERICA	
DTZG - Secolo	sec. XVII
DTS - CRONOLOGIA SPECIFICA	
DTSI - Da	1600
DTSF - A	1699
DTM - Motivazione cronologia	analisi stilistica
AU - DEFINIZIONE CULTURALE	
ATB - AMBITO CULTURALE	
ATBD - Denominazione	manifattura italiana
ATBM - Motivazione dell'attribuzione	analisi stilistica
MT - DATI TECNICI	
MTC - Materia e tecnica	seta/ damasco
MTC - Materia e tecnica	cartone
MTC - Materia e tecnica	cotone
MIS - MISURE	
MISA - Altezza	26
MISL - Larghezza	26
MISV - Varie	altezza del tessuto: non rilevabile. Rapporto de disegno: non rilevabile. Gallone: MISA cm 4
CO - CONSERVAZIONE	
STC - STATO DI CONSERVAZIONE	
STCC - Stato di conservazione	buono
STCS - Indicazioni specifiche	depositi di polvere
DA - DATI ANALITICI	
DES - DESCRIZIONE	
DESO - Indicazioni sull'oggetto	Data la limitata estensione della superficie, risulta difficile potere eseguire una descrizione del motivo compositivo che tuttavia rientra comunque nei moduli dei damaschi con infiorescenze stilizzate ed elementi di raccordo derivati dalla rete di maglie rinascimentali, tipici del periodo. Gallone: borda i lati e forma la croce, in cotone giallo e grezzo, brochès, motivo a losanghe e fiori.
DESI - Codifica Iconclass	NR (recupero pregresso)
DESS - Indicazioni sul soggetto	NR (recupero pregresso)
TU - CONDIZIONE GIURIDICA E VINCOLI	
CDG - CONDIZIONE GIURIDICA	
CDGG - Indicazione generica	proprietà Stato
CDGS - Indicazione specifica	Ministero dell'Interno, Fondo Edifici di Culto (F.E.C.)

DO - FONTI E DOCUMENTI DI RIFERIMENTO**FTA - DOCUMENTAZIONE FOTOGRAFICA**

FTAX - Genere	documentazione allegata
FTAP - Tipo	fotografia b/n
FTAN - Codice identificativo	SPSAESI 31671c

AD - ACCESSO AI DATI**ADS - SPECIFICHE DI ACCESSO AI DATI**

ADSP - Profilo di accesso	1
ADSM - Motivazione	scheda contenente dati liberamente accessibili

CM - COMPILAZIONE**CMP - COMPILAZIONE**

CMPD - Data	1993
CMPN - Nome	Carlioni V.
FUR - Funzionario responsabile	Gnoni C.

RVM - TRASCRIZIONE PER INFORMATIZZAZIONE

RVMD - Data	2007
RVMN - Nome	ARTPAST/ Laurini E.

AGG - AGGIORNAMENTO - REVISIONE

AGGD - Data	2007
AGGN - Nome	ARTPAST
AGGF - Funzionario responsabile	NR (recupero pregresso)

AN - ANNOTAZIONI

OSS - Osservazioni	Lettura tecnica: damasco. Ordito: uno di fondo in seta a più capi, s.t.a., tinto in verde; riduzione 44 fili al centimetro. Trama: una di fondo in seta a più capi, s.t.a., tinta in verde; riduzione 26 inserzioni al centimetro. Fondo tela prodotto da tutti i fili dell'ordito di fondo e da tutte le battute della trama di fondo. Controfondo in raso da 5, faccia ordito, scoccamento 3, prodotto da tutti i fili dell'ordito di fondo e da tutte le battute della trama di fondo. Telaio a tiro, confezione originale.
---------------------------	--