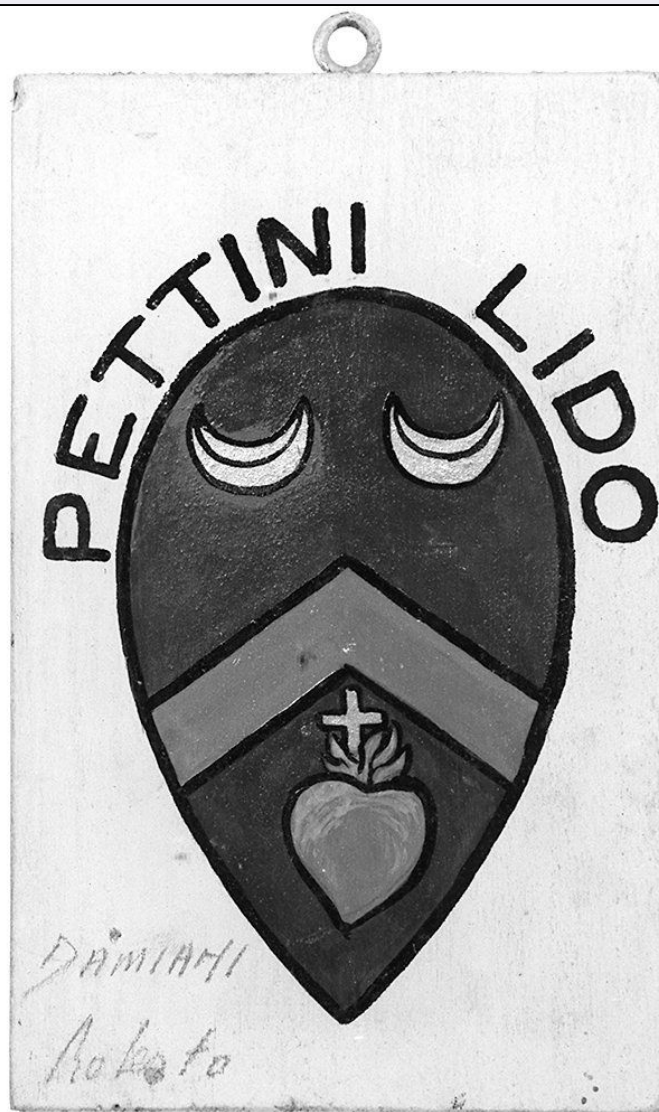


SCHEDA



CD - CODICI

TSK - Tipo Scheda	OA
LIR - Livello ricerca	P
NCT - CODICE UNIVOCO	
NCTR - Codice regione	09
NCTN - Numero catalogo generale	00640689
ESC - Ente schedatore	S61
ECP - Ente competente	S61

OG - OGGETTO

OGT - OGGETTO	
OGTD - Definizione	borsa del corporale

LC - LOCALIZZAZIONE GEOGRAFICO-AMMINISTRATIVA

PVC - LOCALIZZAZIONE GEOGRAFICO-AMMINISTRATIVA ATTUALE	
PVCS - Stato	ITALIA
PVCR - Regione	Toscana
PVCP - Provincia	SI

PVCC - Comune	Siena
LDC - COLLOCAZIONE SPECIFICA	
LDCT - Tipologia	convento
LDCQ - Qualificazione	domenicano
LDCN - Denominazione attuale	Convento di S. Domenico
LDCC - Complesso di appartenenza	Basilica e Convento di S. Domenico
LDCU - Indirizzo	NR (recupero pregresso)
LDCS - Specifiche	interno
DT - CRONOLOGIA	
DTZ - CRONOLOGIA GENERICA	
DTZG - Secolo	sec. XIX
DTS - CRONOLOGIA SPECIFICA	
DTSI - Da	1800
DTSF - A	1899
DTM - Motivazione cronologia	analisi stilistica
AU - DEFINIZIONE CULTURALE	
ATB - AMBITO CULTURALE	
ATBD - Denominazione	manifattura italiana
ATBM - Motivazione dell'attribuzione	analisi stilistica
MT - DATI TECNICI	
MTC - Materia e tecnica	seta/ raso/ ricamo
MTC - Materia e tecnica	seta/ taffetas
MTC - Materia e tecnica	filo dorato
MTC - Materia e tecnica	argento
MTC - Materia e tecnica	cartone
MIS - MISURE	
MISA - Altezza	26
MISL - Larghezza	26
MISV - Varie	altezza del tessuto: non rilevabile. Rapporto del disegno: unico.
CO - CONSERVAZIONE	
STC - STATO DI CONSERVAZIONE	
STCC - Stato di conservazione	buono
STCS - Indicazioni specifiche	depositi di polvere e di cera
DA - DATI ANALITICI	
DES - DESCRIZIONE	
DESO - Indicazioni sull'oggetto	Al centro la croce raggiata. Agli angoli un fiore racchiuso entro dei racemi che si dipartono da un giglio e si alternano a delle volute che corrono lungo i lati. Fodera: taffetas di seta tinta in rosa antico. Gallone: un giro di doppia canutiglia si distende lungo i lati.

DESI - Codifica Iconclass	NR (recupero pregresso)
DESS - Indicazioni sul soggetto	NR (recupero pregresso)
TU - CONDIZIONE GIURIDICA E VINCOLI	
CDG - CONDIZIONE GIURIDICA	
CDGG - Indicazione generica	proprietà Stato
CDGS - Indicazione specifica	Ministero dell'Interno, Fondo Edifici di Culto (F.E.C.)
DO - FONTI E DOCUMENTI DI RIFERIMENTO	
FTA - DOCUMENTAZIONE FOTOGRAFICA	
FTAX - Genere	documentazione allegata
FTAP - Tipo	fotografia b/n
FTAN - Codice identificativo	SPSAESI 31673c
AD - ACCESSO AI DATI	
ADS - SPECIFICHE DI ACCESSO AI DATI	
ADSP - Profilo di accesso	1
ADSM - Motivazione	scheda contenente dati liberamente accessibili
CM - COMPILAZIONE	
CMP - COMPILAZIONE	
CMPD - Data	1993
CMPN - Nome	Carlioni V.
FUR - Funzionario responsabile	Gnoni C.
RVM - TRASCRIZIONE PER INFORMATIZZAZIONE	
RVMD - Data	2007
RVMN - Nome	ARTPAST/ Laurini E.
AGG - AGGIORNAMENTO - REVISIONE	
AGGD - Data	2007
AGGN - Nome	ARTPAST
AGGF - Funzionario responsabile	NR (recupero pregresso)
AN - ANNOTAZIONI	
OSS - Osservazioni	<p>Lettura tecnica: raso ricamato. Ordito: uno di fondo in seta a più capi, s.t.a., tinto in avorio; riduzione 66 fili al centimetro. Trama: una di fondo in seta a più capi, s.t.a., tinta in avorio; riduzione 50 inserzioni al centimetro. Fondo raso da 5, faccia ordito, scoccamento 3, prodotto da tutti i fili dell'ordito di fondo e da tutte le battute della trama di fondo. Ricamo in seta a più capi, s.t.a., tinta in rosa chiaro, rosa intenso e rosa scuro, verde chiaro, verde intenso e verde scuro, bianco e celeste; eseguito nella tecnica del punto pittura e del punto a nodinii. Oro filato e canutiglia nella tecnica dei fili distesi e fermati con imbottitura.</p>