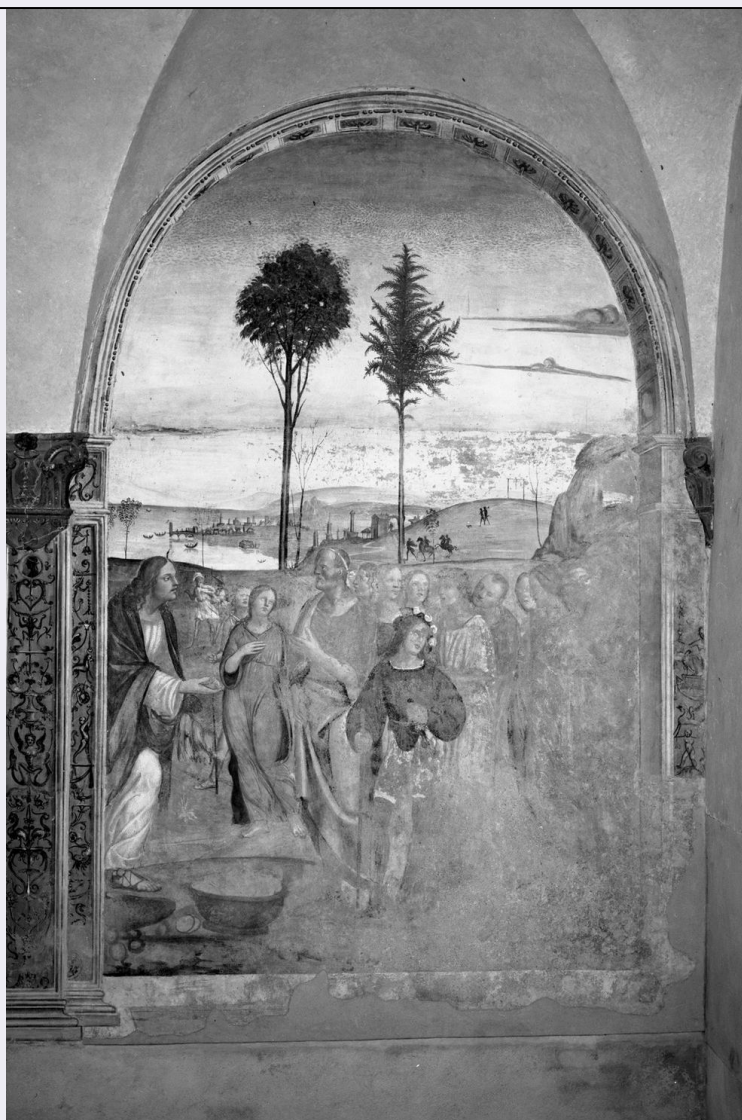


# SCHEDA



## CD - CODICI

TSK - Tipo Scheda OA

LIR - Livello ricerca P

### NCT - CODICE UNIVOCO

NCTR - Codice regione 09

NCTN - Numero catalogo generale 00489676

ESC - Ente schedatore S61

ECP - Ente competente S61

## OG - OGGETTO

### OGT - OGGETTO

OGTD - Definizione dipinto

OGTV - Identificazione ciclo

### SGT - SOGGETTO

SGTI - Identificazione Cristo e gli apostoli distribuiscono il pane e i pesci alla folla

## LC - LOCALIZZAZIONE GEOGRAFICO-AMMINISTRATIVA

PVC - LOCALIZZAZIONE GEOGRAFICO-AMMINISTRATIVA ATTUALE

<b>PVCS - Stato</b>	ITALIA
<b>PVCR - Regione</b>	Toscana
<b>PVCP - Provincia</b>	SI
<b>PVCC - Comune</b>	Pienza
<b>LDC - COLLOCAZIONE SPECIFICA</b>	
<b>UB - UBICAZIONE E DATI PATRIMONIALI</b>	
<b>UBO - Ubicazione originaria</b>	OR
<b>DT - CRONOLOGIA</b>	
<b>DTZ - CRONOLOGIA GENERICA</b>	
<b>DTZG - Secolo</b>	sec. XVI
<b>DTS - CRONOLOGIA SPECIFICA</b>	
<b>DTSI - Da</b>	1503
<b>DTSF - A</b>	1504
<b>DTM - Motivazione cronologia</b>	bibliografia
<b>AU - DEFINIZIONE CULTURALE</b>	
<b>AUT - AUTORE</b>	
<b>AUTM - Motivazione dell'attribuzione</b>	bibliografia
<b>AUTN - Nome scelto</b>	Bazzi Giovanni Antonio detto Sodoma
<b>AUTA - Dati anagrafici</b>	1477/ 1549
<b>AUTH - Sigla per citazione</b>	10001208
<b>MT - DATI TECNICI</b>	
<b>MTC - Materia e tecnica</b>	intonaco/ pittura a fresco
<b>MIS - MISURE</b>	
<b>MISL - Larghezza</b>	180
<b>MIST - Validità</b>	ca.
<b>FRM - Formato</b>	centinato
<b>CO - CONSERVAZIONE</b>	
<b>STC - STATO DI CONSERVAZIONE</b>	
<b>STCC - Stato di conservazione</b>	mediocre
<b>STCS - Indicazioni specifiche</b>	Estese lacune soprattutto nella zona inferiore destra.
<b>RS - RESTAURI</b>	
<b>RST - RESTAURI</b>	
<b>RSTD - Data</b>	1970
<b>RSTE - Ente responsabile</b>	SBAS SI
<b>RSTN - Nome operatore</b>	Rosi G./ Tintori L./ Del Serra A.
<b>RSTR - Ente finanziatore</b>	Fondazione Ercole Varzi
<b>DA - DATI ANALITICI</b>	
<b>DES - DESCRIZIONE</b>	
<b>DESO - Indicazioni sull'oggetto</b>	dipinto murale

<b>DESI - Codifica Iconclass</b>	NR (recupero pregresso)
<b>DESS - Indicazioni sul soggetto</b>	NR (recupero pregresso)
<b>NSC - Notizie storico-critiche</b>	Il ciclo di affreschi di Sant'Anna in Camprena fu eseguito dal Sodoma fra il luglio del 1503 e la metà del 1504. Il convento era stato ricostruito alla fine del XV secolo e nel 1501 risultavano già compiuti il chiostro e il refettorio. Sotto agli affreschi del Sodoma si trovavano in origine gli stalli intarsiati da fra Paolo da Recco, monaco olivetano; questi arredi, perduti, scomparvero forse quando nel 1785 il convento passò alla mensa vescovile di Pienza e Chiusi (Carli E., 1979, p.19). Il ciclo si colloca nell'attività giovanile del pittore di cui costituisce un episodio importante. Roberto Bartalini vi ha notato "un dialogo ormai stabilizzato con i fatti eminenti della pittura italiana", rilevando anche l'adesione del Sodoma al moderno gusto per la decorazione a grottesca che vediamo adottata lungo i fregi laterali (Bartalini R., 1996, pp.90-91). Gli affreschi furono restaurati nel 1970 con i finanziamenti della Fondazione Ercole Varzi di Milano e in quell'occasione staccati e poi ricollocati al loro posto.

#### **TU - CONDIZIONE GIURIDICA E VINCOLI**

##### **ACQ - ACQUISIZIONE**

**ACQT - Tipo acquisizione** soppressione

**ACQD - Data acquisizione** 1785

##### **CDG - CONDIZIONE GIURIDICA**

**CDGG - Indicazione generica** proprietà Ente religioso cattolico

#### **DO - FONTI E DOCUMENTI DI RIFERIMENTO**

##### **FTA - DOCUMENTAZIONE FOTOGRAFICA**

**FTAX - Genere** documentazione allegata

**FTAP - Tipo** fotografia b/n

**FTAN - Codice identificativo** SPSAE SI 5984

##### **BIB - BIBLIOGRAFIA**

**BIBX - Genere** bibliografia specifica

**BIBA - Autore** Brogi F.

**BIBD - Anno di edizione** 1897

**BIBH - Sigla per citazione** 00000001

**BIBN - V., pp., nn.** p.408

##### **BIB - BIBLIOGRAFIA**

**BIBX - Genere** bibliografia specifica

**BIBA - Autore** Lugano P.

**BIBD - Anno di edizione** 1902

**BIBH - Sigla per citazione** 00000198

**BIBN - V., pp., nn.** pp.241-243

##### **BIB - BIBLIOGRAFIA**

**BIBX - Genere** bibliografia specifica

**BIBA - Autore** Mannucci G.B.

**BIBD - Anno di edizione** 1927(Secon

**BIBH - Sigla per citazione** 00000199

<b>BIBN - V., pp., nn.</b>	pp.239-240
<b>BIB - BIBLIOGRAFIA</b>	
<b>BIBX - Genere</b>	bibliografia specifica
<b>BIBA - Autore</b>	Carli E.
<b>BIBD - Anno di edizione</b>	1979
<b>BIBH - Sigla per citazione</b>	00000200
<b>BIBN - V., pp., nn.</b>	pp.19-25
<b>BIBI - V., tavv., figg.</b>	fig.9
<b>BIB - BIBLIOGRAFIA</b>	
<b>BIBX - Genere</b>	bibliografia specifica
<b>BIBA - Autore</b>	Zambrano P.
<b>BIBD - Anno di edizione</b>	1990
<b>BIBH - Sigla per citazione</b>	00000201
<b>BIBN - V., pp., nn.</b>	pp.52-58
<b>BIB - BIBLIOGRAFIA</b>	
<b>BIBX - Genere</b>	bibliografia specifica
<b>BIBA - Autore</b>	Bartalini R.
<b>BIBD - Anno di edizione</b>	1996
<b>BIBH - Sigla per citazione</b>	00000202
<b>BIBN - V., pp., nn.</b>	pp.90-91
<b>AD - ACCESSO AI DATI</b>	
<b>ADS - SPECIFICHE DI ACCESSO AI DATI</b>	
<b>ADSP - Profilo di accesso</b>	3
<b>ADSM - Motivazione</b>	scheda di bene non adeguatamente sorvegliabile
<b>CM - COMPILAZIONE</b>	
<b>CMP - COMPILAZIONE</b>	
<b>CMPD - Data</b>	1997
<b>CMPN - Nome</b>	Digiesi C.
<b>FUR - Funzionario responsabile</b>	Gnoni C.
<b>RVM - TRASCRIZIONE PER INFORMATIZZAZIONE</b>	
<b>RVMD - Data</b>	1997
<b>RVMN - Nome</b>	Digiesi C.
<b>AGG - AGGIORNAMENTO - REVISIONE</b>	
<b>AGGD - Data</b>	2006
<b>AGGN - Nome</b>	ARTPAST
<b>AGGF - Funzionario responsabile</b>	NR (recupero pregresso)