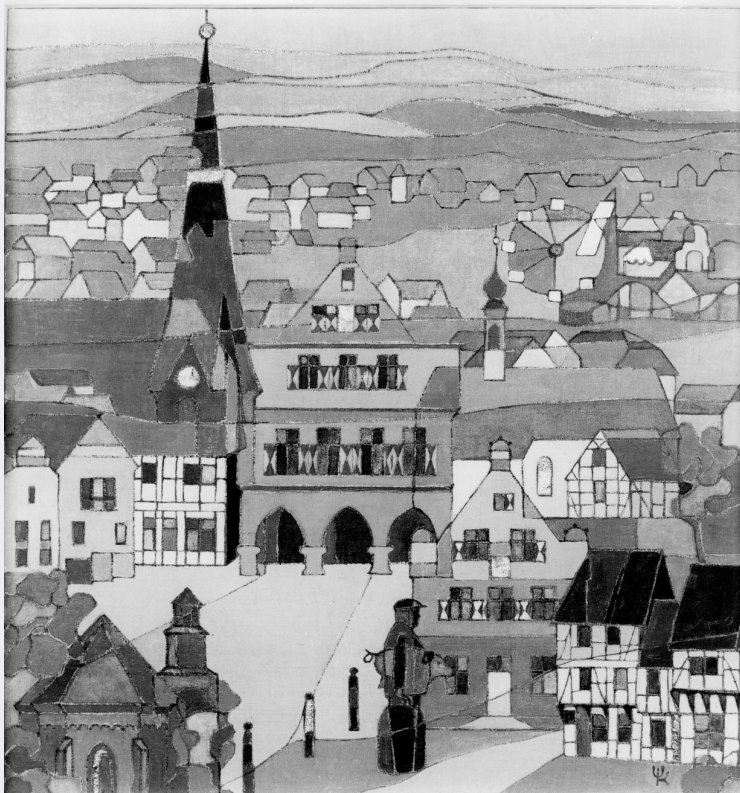


SCHEDA



CD - CODICI

TSK - Tipo Scheda S

LIR - Livello ricerca P

NCT - CODICE UNIVOCO

NCTR - Codice regione 09

NCTN - Numero catalogo generale 00548309

ESC - Ente schedatore S61

ECP - Ente competente S61

OG - OGGETTO

OGT - OGGETTO

OGTD - Definizione stampa a colori

SGT - SOGGETTO

SGTI - Identificazione veduta di città

LC - LOCALIZZAZIONE GEOGRAFICA AMMINISTRATIVA

PVC - LOCALIZZAZIONE GEOGRAFICO-AMMINISTRATIVA ATTUALE

PVCS - Stato ITALIA

PVCR - Regione Toscana

PVCP - Provincia SI

PVCC - Comune Poggibonsi

LDC - COLLOCAZIONE SPECIFICA

LDCT - Tipologia palazzo

LDCQ - Qualificazione	comunale
LDCN - Denominazione attuale	Palazzo Comunale
LDCU - Indirizzo	p.zza Cavour, 2
LDCS - Specifiche	primo piano, corridoio

UB - UBICAZIONE E DATI PATRIMONIALI

UBO - Ubicazione originaria	OR
------------------------------------	----

DT - CRONOLOGIA

DTZ - CRONOLOGIA GENERICA

DTZG - Secolo	sec. XX
----------------------	---------

DTS - CRONOLOGIA SPECIFICA

DTSI - Da	1974
------------------	------

DTSF - A	1999
-----------------	------

DTM - Motivazione cronologia	analisi stilistica
-------------------------------------	--------------------

AU - DEFINIZIONE CULTURALE

AUT - AUTORE

AUTR - Riferimento all'intervento	incisore
--	----------

AUTM - Motivazione dell'attribuzione	documentazione
---	----------------

AUTN - Nome scelto	Kutscher N.
---------------------------	-------------

AUTA - Dati anagrafici	notizie seconda metà sec. XX
-------------------------------	------------------------------

AUTH - Sigla per citazione	00000206
-----------------------------------	----------

MT - DATI TECNICI

MTC - Materia e tecnica	carta/ serigrafia
--------------------------------	-------------------

MIS - MISURE

MISA - Altezza	665
-----------------------	-----

MISL - Larghezza	625
-------------------------	-----

MIF - MISURE FOGLIO

MIFA - Altezza	710
-----------------------	-----

MIFL - Larghezza	673
-------------------------	-----

CO - CONSERVAZIONE

STC - STATO DI CONSERVAZIONE

STCC - Stato di conservazione	discreto
--------------------------------------	----------

DA - DATI ANALITICI

DES - DESCRIZIONE

DESI - Codifica Iconclass	NR (recupero pregresso)
----------------------------------	-------------------------

DESS - Indicazioni sul soggetto	Paesaggi: la piazza di una tipica cittadina tedesca forse Werne caratterizzata dall'alto campanile a guglia dai loggiati e dalle case con i tetti spiovente e i rinforzi lignei.
--	--

ISR - ISCRIZIONI

ISRC - Classe di appartenenza	indicazione di responsabilità
--------------------------------------	-------------------------------

ISRS - Tecnica di scrittura	a matita
ISRT - Tipo di caratteri	corsivo
ISRP - Posizione	in basso a destra
ISRI - Trascrizione	N(...) Kutscher
ISR - ISCRIZIONI	
ISRC - Classe di appartenenza	documentaria
ISRS - Tecnica di scrittura	a matita
ISRT - Tipo di caratteri	numeri arabi
ISRP - Posizione	in basso a sinistra
ISRI - Trascrizione	236/300
TU - CONDIZIONE GIURIDICA E VINCOLI	
CDG - CONDIZIONE GIURIDICA	
CDGG - Indicazione generica	proprietà Ente pubblico territoriale
CDGS - Indicazione specifica	Amministrazione Comunale di Poggibonsi
CDGI - Indirizzo	via Cavour, 2/7
DO - FONTI E DOCUMENTI DI RIFERIMENTO	
FTA - DOCUMENTAZIONE FOTOGRAFICA	
FTAX - Genere	documentazione allegata
FTAP - Tipo	fotografia b/n
FTAN - Codice identificativo	SPSAE SI 24739c
AD - ACCESSO AI DATI	
ADS - SPECIFICHE DI ACCESSO AI DATI	
ADSP - Profilo di accesso	1
ADSM - Motivazione	scheda contenente dati liberamente accessibili
CM - COMPILAZIONE	
CMP - COMPILAZIONE	
CMPD - Data	2002
CMPN - Nome	Bicci M. F.
FUR - Funzionario responsabile	Mangiavacchi M.
RVM - TRASCRIZIONE PER INFORMATIZZAZIONE	
RVMD - Data	2002
RVMN - Nome	Bicci M. F.
AGG - AGGIORNAMENTO - REVISIONE	
AGGD - Data	2006
AGGN - Nome	ARTPAST
AGGF - Funzionario responsabile	NR (recupero pregresso)