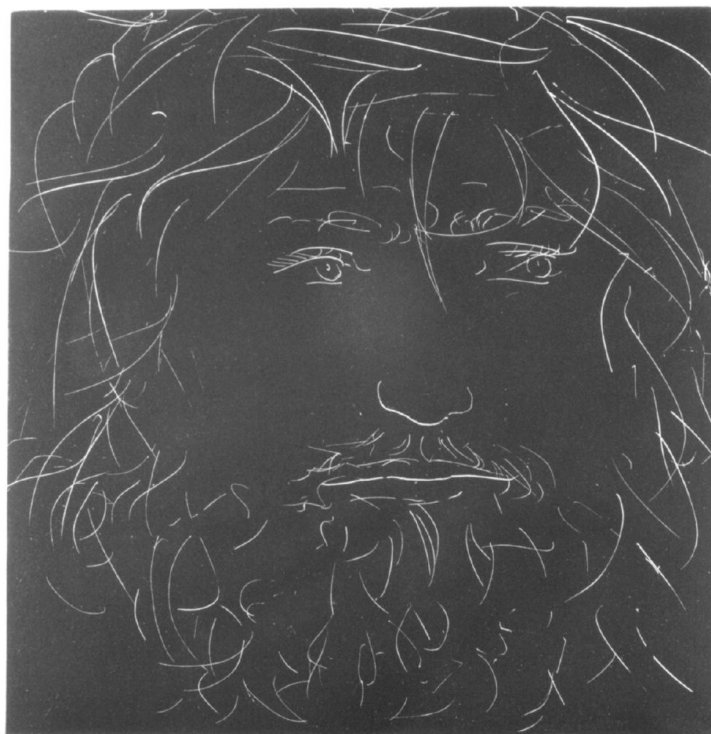


SCHEDA



CD - CODICI

| | |
|---------------------------------|----------|
| TSK - Tipo Scheda | S |
| LIR - Livello ricerca | P |
| NCT - CODICE UNIVOCO | |
| NCTR - Codice regione | 09 |
| NCTN - Numero catalogo generale | 00354163 |
| ESC - Ente schedatore | S61 |
| ECP - Ente competente | S61 |

OG - OGGETTO

| | |
|------------------------|------------------------|
| OGT - OGGETTO | |
| OGTD - Definizione | stampa |
| OGTT - Tipologia | stampa di invenzione |
| SGT - SOGGETTO | |
| SGTI - Identificazione | testa d'uomo con barba |
| SGTT - Titolo | testa di Ulisse |

LC - LOCALIZZAZIONE GEOGRAFICA AMMINISTRATIVA

| | |
|---|---------|
| PVC - LOCALIZZAZIONE GEOGRAFICO-AMMINISTRATIVA ATTUALE | |
| PVCS - Stato | ITALIA |
| PVCR - Regione | Toscana |
| PVCP - Provincia | SI |
| PVCC - Comune | Siena |
| LDC - COLLOCAZIONE SPECIFICA | |

UB - UBICAZIONE E DATI PATRIMONIALI**INV - INVENTARIO DI MUSEO O DI SOPRINTENDENZA**

INVN - Numero p. 17

INVD - Data 1981

LA - ALTRE LOCALIZZAZIONI GEOGRAFICO-AMMINISTRATIVE

TCL - Tipo di localizzazione luogo di deposito

PRV - LOCALIZZAZIONE GEOGRAFICO-AMMINISTRATIVA

PRVR - Regione Toscana

PRVP - Provincia SI

PRVC - Comune Siena

PRC - COLLOCAZIONE SPECIFICA**PRD - DATA**

PRDI - Data ingresso 1988

DT - CRONOLOGIA**DTZ - CRONOLOGIA GENERICA**

DTZG - Secolo sec. XX

DTS - CRONOLOGIA SPECIFICA

DTSI - Da 1978

DTSF - A 1978

DTM - Motivazione cronologia bibliografia

AU - DEFINIZIONE CULTURALE**AUT - AUTORE**

AUTR - Riferimento all'intervento incisore

AUTM - Motivazione dell'attribuzione firma

AUTN - Nome scelto Manzoni Giacomo detto Manzù

AUTA - Dati anagrafici 1908/ 1985

AUTH - Sigla per citazione 10006753

MT - DATI TECNICI

MTC - Materia e tecnica carta/ acquatinta/ acquaforte

MIS - MISURE

MISU - Unità mm.

MISA - Altezza 255

MISL - Larghezza 245

MIF - MISURE FOGLIO

MIFU - Unità mm.

MIFA - Altezza 495

MIFL - Larghezza 703

CO - CONSERVAZIONE**STC - STATO DI CONSERVAZIONE**

STCC - Stato di

| | |
|--|--|
| conservazione | buono |
| DA - DATI ANALITICI | |
| DES - DESCRIZIONE | |
| DESI - Codifica Iconclass | NR (recupero pregresso) |
| DESS - Indicazioni sul soggetto | Figure: testa di uomo barbuto con lo sguardo rivolto verso destra. |
| ISR - ISCRIZIONI | |
| ISRC - Classe di appartenenza | documentaria |
| ISRS - Tecnica di scrittura | a matita |
| ISRT - Tipo di caratteri | numeri arabi |
| ISRP - Posizione | in basso a destra |
| ISRI - Trascrizione | 3/25 |
| ISR - ISCRIZIONI | |
| ISRC - Classe di appartenenza | indicazione di responsabilità |
| ISRS - Tecnica di scrittura | a matita |
| ISRT - Tipo di caratteri | corsivo |
| ISRP - Posizione | in basso a sinistra |
| ISRI - Trascrizione | Manzù |
| NSC - Notizie storico-critiche | cfr. scheda n. cat. gen. 0900367855. |
| TU - CONDIZIONE GIURIDICA E VINCOLI | |
| ACQ - ACQUISIZIONE | |
| ACQT - Tipo acquisizione | legato |
| ACQD - Data acquisizione | 1996 |
| CDG - CONDIZIONE GIURIDICA | |
| CDGG - Indicazione generica | proprietà Stato |
| DO - FONTI E DOCUMENTI DI RIFERIMENTO | |
| FTA - DOCUMENTAZIONE FOTOGRAFICA | |
| FTAX - Genere | documentazione allegata |
| FTAP - Tipo | fotografia b/n |
| FTAN - Codice identificativo | SPSAE SI 2219c |
| FNT - FONTI E DOCUMENTI | |
| FNTP - Tipo | inventario |
| FNTA - Autore | Cecchi A. |
| FNTD - Data | 1981 |
| BIB - BIBLIOGRAFIA | |
| BIBX - Genere | bibliografia specifica |
| BIBA - Autore | Giacomo |
| BIBD - Anno di edizione | 1982 |
| BIBH - Sigla per citazione | 00000354 |
| BIBN - V., pp., nn. | s.p. |

MST - MOSTRE

| | |
|----------------------|---------------|
| MSTT - Titolo | Giacomo Manzù |
| MSTL - Luogo | Forlì |
| MSTD - Data | 1982 |

AD - ACCESSO AI DATI**ADS - SPECIFICHE DI ACCESSO AI DATI**

| | |
|----------------------------------|--|
| ADSP - Profilo di accesso | 3 |
| ADSM - Motivazione | scheda di bene non adeguatamente sorvegliabile |

CM - COMPILAZIONE**CMP - COMPILAZIONE**

| | |
|---------------------------------------|-----------|
| CMPD - Data | 1994 |
| CMPN - Nome | Romiti M. |
| FUR - Funzionario responsabile | Gnoni C. |

RVM - TRASCRIZIONE PER INFORMATIZZAZIONE

| | |
|--------------------|----------|
| RVMD - Data | 2000 |
| RVMN - Nome | Pagni M. |

AGG - AGGIORNAMENTO - REVISIONE

| | |
|--|-------------------------|
| AGGD - Data | 2000 |
| AGGN - Nome | Pagni M. |
| AGGF - Funzionario responsabile | NR (recupero pregresso) |

AGG - AGGIORNAMENTO - REVISIONE

| | |
|--|-------------------------|
| AGGD - Data | 2006 |
| AGGN - Nome | ARTPAST |
| AGGF - Funzionario responsabile | NR (recupero pregresso) |

AN - ANNOTAZIONI