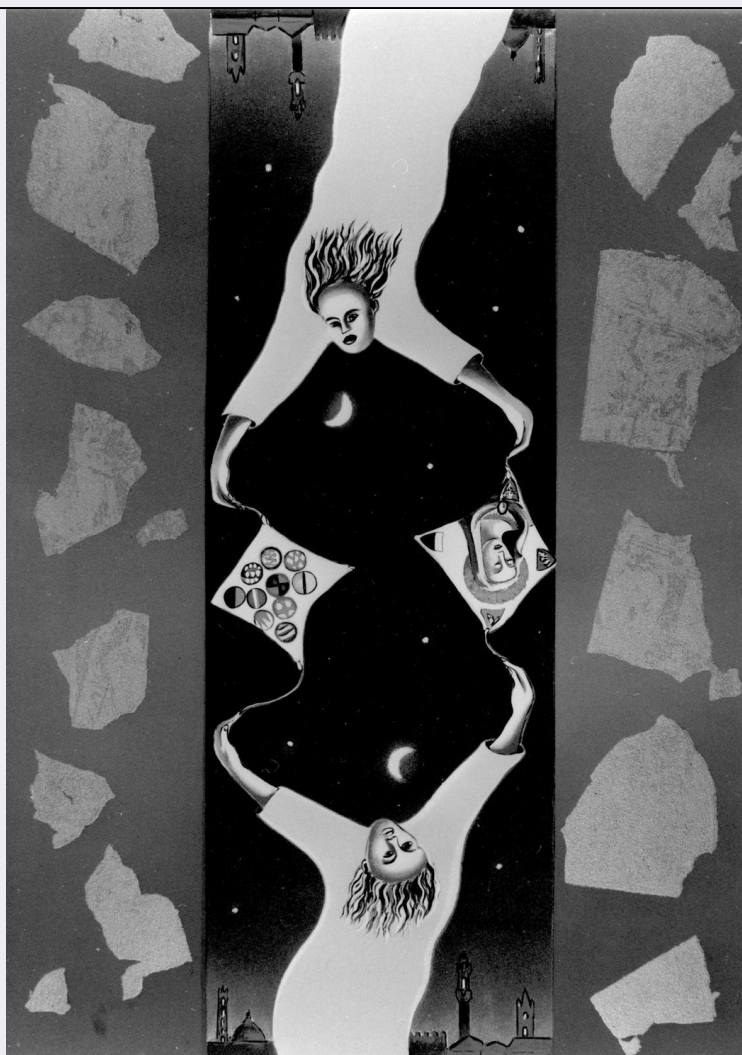


SCHEDA



CD - CODICI

TSK - Tipo Scheda	S
LIR - Livello ricerca	P
NCT - CODICE UNIVOCO	
NCTR - Codice regione	09
NCTN - Numero catalogo generale	00536143
ESC - Ente schedatore	S61
ECP - Ente competente	S61

OG - OGGETTO

OGT - OGGETTO

OGTD - Definizione	stampa a colori
OGTT - Tipologia	stampa di traduzione

SGT - SOGGETTO

SGTI - Identificazione	veduta di Siena con Madonna Assunta
------------------------	-------------------------------------

LC - LOCALIZZAZIONE GEOGRAFICA AMMINISTRATIVA

PVC - LOCALIZZAZIONE GEOGRAFICO-AMMINISTRATIVA ATTUALE

PVCS - Stato	ITALIA
PVCR - Regione	Toscana

PVCP - Provincia	SI
PVCC - Comune	Siena
LDC - COLLOCAZIONE SPECIFICA	
DT - CRONOLOGIA	
DTZ - CRONOLOGIA GENERICA	
DTZG - Secolo	sec. XX
DTS - CRONOLOGIA SPECIFICA	
DTSI - Da	1999
DTSF - A	1999
DTM - Motivazione cronologia	iscrizione
DTM - Motivazione cronologia	tradizione orale
DTM - Motivazione cronologia	contesto
AU - DEFINIZIONE CULTURALE	
ATB - AMBITO CULTURALE	
ATBD - Denominazione	ambito italiano
ATBM - Motivazione dell'attribuzione	NR (recupero pregresso)
MT - DATI TECNICI	
MTC - Materia e tecnica	carta/ litografia
MIS - MISURE	
MISA - Altezza	695
MISL - Larghezza	500
MIST - Validità	ca.
CO - CONSERVAZIONE	
STC - STATO DI CONSERVAZIONE	
STCC - Stato di conservazione	buono
DA - DATI ANALITICI	
DES - DESCRIZIONE	
DESI - Codifica Iconclass	NR (recupero pregresso)
DESS - Indicazioni sul soggetto	Paesaggi.
ISR - ISCRIZIONI	
ISRC - Classe di appartenenza	dedicatoria
ISRS - Tecnica di scrittura	a matita
ISRT - Tipo di caratteri	corsivo
ISRP - Posizione	in basso (non nella fotografia)
ISRA - Autore	Scheggi Paolo
ISRI - Trascrizione	p.a Alla contrada più bella Grazie x l'ospitalità Paolo Scheggi / 15/8 /99Palio dell'Assunta 1999
STM - STEMMI, EMBLEMI, MARCHI	
STMC - Classe di	

appartenenza	stemma
STMQ - Qualificazione	civile
STMI - Identificazione	Città di Siena
STMP - Posizione	nei pressi dell'immagine mariana
STMD - Descrizione	scudo sagomato. Blasonatura: troncato d'argento e di nero

STM - STEMMI, EMBLEMI, MARCHI

STMC - Classe di appartenenza	stemma
STMQ - Qualificazione	civile
STMI - Identificazione	Popolo di Siena
STMP - Posizione	nei pressi dell'immagine mariana
STMD - Descrizione	scudo sagomato. Blasonatura: di rosso al leone d'argento

STM - STEMMI, EMBLEMI, MARCHI

STMC - Classe di appartenenza	stemma
STMQ - Qualificazione	civile
STMI - Identificazione	Repubblica di Siena
STMP - Posizione	nei pressi dell'immagine mariana
STMD - Descrizione	scudo sagomato. Blasonatura: d'azzurro alle lettere LIBERTAS d'oro poste in sbarra

STM - STEMMI, EMBLEMI, MARCHI

STMC - Classe di appartenenza	stemma
STMQ - Qualificazione	civile
STMI - Identificazione	Piccini Pierluigi, sindaco di Siena
STMP - Posizione	nei pressi dell'immagine mariana
STMD - Descrizione	scudo sagomato. Blasonatura: d'azzurro al falco d'oro spiccante il volo

NSC - Notizie storico-critiche

la litografia riproduce il drappellone del Palio del 16 agosto 1999 dipinto da Paolo Scheggi e - come attestato da una tradizione orale - fu donata dallo stesso pittore alla Nobile Contrada dell'Aquila come ringraziamento per essere stato ospite il 15 agosto 1999 della Contrada medesima alla cena della Prova Generale tenuta la sera precedente la corsa del Palio. due bande laterali inquadrano un notturno paesaggio senese raffigurato inbasso e specchiato in alto, nel quale due figure allegoriche vestite di giallo affrontate reggono due fazzoletti con i barberi delle contrade e il volto della Vergine

TU - CONDIZIONE GIURIDICA E VINCOLI

CDG - CONDIZIONE GIURIDICA

CDGG - Indicazione generica	proprietà privata
------------------------------------	-------------------

DO - FONTI E DOCUMENTI DI RIFERIMENTO

FTA - DOCUMENTAZIONE FOTOGRAFICA

FTAX - Genere	documentazione allegata
FTAP - Tipo	fotografia b/n
FTAN - Codice identificativo	SPSAE SI 23462c

AD - ACCESSO AI DATI

ADS - SPECIFICHE DI ACCESSO AI DATI**ADSP - Profilo di accesso**

3

ADSM - Motivazione

scheda di bene non adeguatamente sorvegliabile

CM - COMPILAZIONE**CMP - COMPILAZIONE****CMPD - Data**

2003

CMPN - Nome

Fattorini G.

**FUR - Funzionario
responsabile**

Mangiavacchi M.

RVM - TRASCRIZIONE PER INFORMATIZZAZIONE**RVMD - Data**

2003

RVMN - Nome

Fattorini G.

AGG - AGGIORNAMENTO - REVISIONE**AGGD - Data**

2006

AGGN - Nome

ARTPAST

**AGGF - Funzionario
responsabile**

NR (recupero pregresso)