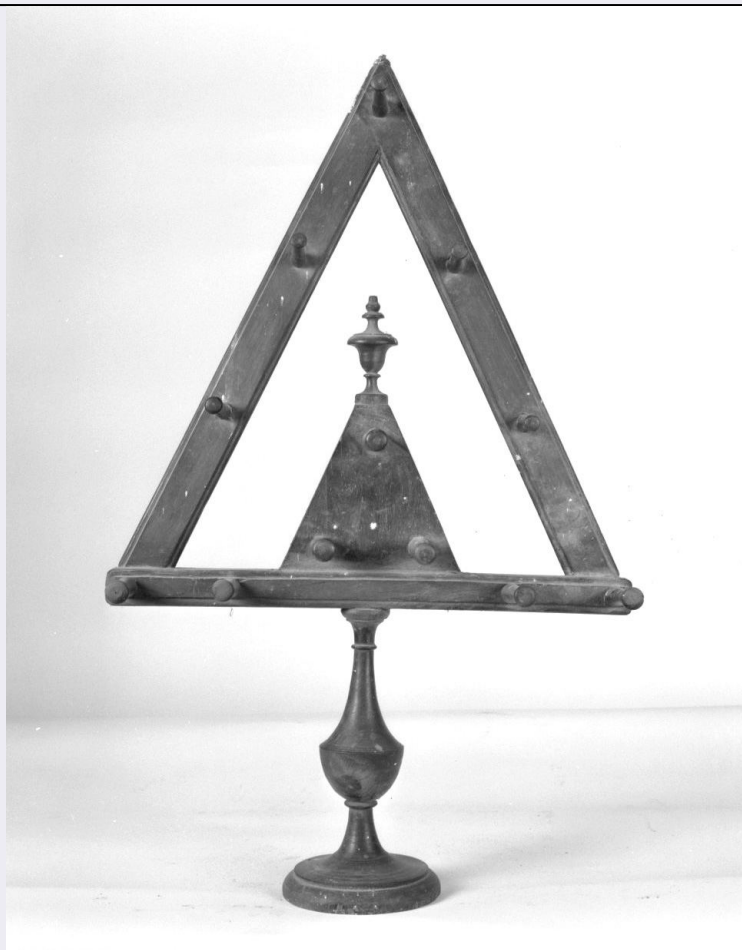


SCHEDA



CD - CODICI

TSK - Tipo Scheda	S
LIR - Livello ricerca	P
NCT - CODICE UNIVOCO	
NCTR - Codice regione	09
NCTN - Numero catalogo generale	00492506
ESC - Ente schedatore	S61
ECP - Ente competente	S61

OG - OGGETTO

OGT - OGGETTO	
OGTD - Definizione	stampa
OGTT - Tipologia	stampa di traduzione

SGT - SOGGETTO

SGTI - Identificazione	Annunciazione
------------------------	---------------

LC - LOCALIZZAZIONE GEOGRAFICA AMMINISTRATIVA

PVC - LOCALIZZAZIONE GEOGRAFICO-AMMINISTRATIVA ATTUALE

PVCS - Stato	ITALIA
PVCR - Regione	Toscana
PVCP - Provincia	SI
PVCC - Comune	Rapolano Terme

LDC - COLLOCAZIONE SPECIFICA**RO - RAPPORTO****ROF - RAPPORTO OPERA FINALE/ORIGINALE**

ROFF - Stadio opera	copia
ROFO - Opera finale /originale	dipinto
ROFS - Soggetto opera finale/originale	Annunciazione
ROFA - Autore opera finale /originale	Barbieri Giovanni detto il Guercino
ROFD - Datazione opera finale/originale	1646

DT - CRONOLOGIA**DTZ - CRONOLOGIA GENERICA**

DTZG - Secolo	sec. XIX
DTZS - Frazione di secolo	terzo quarto

DTS - CRONOLOGIA SPECIFICA

DTSI - Da	1859
DTSF - A	1859

DTM - Motivazione cronologia data

AU - DEFINIZIONE CULTURALE**AUT - AUTORE**

AUTR - Riferimento all'intervento	inventore
AUTM - Motivazione dell'attribuzione	iscrizione
AUTN - Nome scelto	Barbieri Giovan Francesco detto Guercino
AUTA - Dati anagrafici	1591/ 1666
AUTH - Sigla per citazione	10000996

AUT - AUTORE

AUTR - Riferimento all'intervento	incisore
AUTM - Motivazione dell'attribuzione	iscrizione
AUTN - Nome scelto	Guadagnini Gaetano
AUTA - Dati anagrafici	1800/ 1860
AUTH - Sigla per citazione	00001140

MT - DATI TECNICI

MTC - Materia e tecnica carta/ bulino

MIS - MISURE

MISU - Unità	mm.
MISA - Altezza	700
MISL - Larghezza	460

MIF - MISURE FOGLIO

MIFA - Altezza	770
MIFL - Larghezza	570
CO - CONSERVAZIONE	
STC - STATO DI CONSERVAZIONE	
STCC - Stato di conservazione	discreto
DA - DATI ANALITICI	
DES - DESCRIZIONE	
DESI - Codifica Iconclass	NR (recupero pregresso)
DESS - Indicazioni sul soggetto	Soggetti sacri.
ISR - ISCRIZIONI	
ISRC - Classe di appartenenza	indicazione di responsabilità
ISRS - Tecnica di scrittura	a matita
ISRT - Tipo di caratteri	corsivo
ISRP - Posizione	in basso
ISRI - Trascrizione	Giov(anni) Barbieri detto il Guercino dipinse; G(iovanni) Guadagnini dis(egnò) e incise
NSC - Notizie storico-critiche	In basso a destra a lapis è apposta questa iscrizione: Prova di etichette. Al Sig(nor) Gio(vanni) Calamati l'autore offre per gratitudine e amicizia
TU - CONDIZIONE GIURIDICA E VINCOLI	
CDG - CONDIZIONE GIURIDICA	
CDGG - Indicazione generica	proprietà privata
DO - FONTI E DOCUMENTI DI RIFERIMENTO	
FTA - DOCUMENTAZIONE FOTOGRAFICA	
FTAX - Genere	documentazione allegata
FTAP - Tipo	fotografia b/n
FTAN - Codice identificativo	SPSAE SI 19497c
AD - ACCESSO AI DATI	
ADS - SPECIFICHE DI ACCESSO AI DATI	
ADSP - Profilo di accesso	3
ADSM - Motivazione	scheda di bene non adeguatamente sorvegliabile
CM - COMPILAZIONE	
CMP - COMPILAZIONE	
CMPD - Data	1999
CMPN - Nome	Bonelli L.
FUR - Funzionario responsabile	Mangiavacchi M.
RVM - TRASCRIZIONE PER INFORMATIZZAZIONE	
RVMD - Data	1999
RVMN - Nome	Bonelli L.

AGG - AGGIORNAMENTO - REVISIONE**AGGD - Data**

2006

AGGN - Nome

ARTPAST

**AGGF - Funzionario
responsabile**

NR (recupero pregresso)