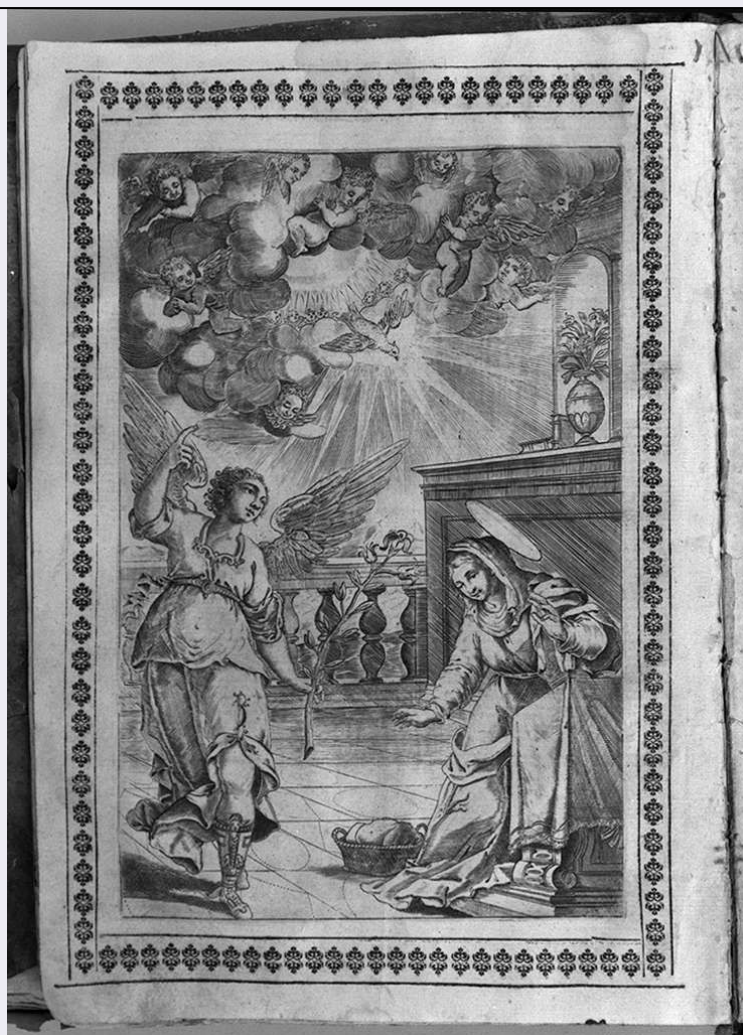


# SCHEDA



## CD - CODICI

|                                 |          |
|---------------------------------|----------|
| TSK - Tipo Scheda               | S        |
| LIR - Livello ricerca           | P        |
| NCT - CODICE UNIVOCO            |          |
| NCTR - Codice regione           | 09       |
| NCTN - Numero catalogo generale | 00464176 |
| ESC - Ente schedatore           | C18      |
| ECP - Ente competente           | S61      |

## RV - RELAZIONI

## OG - OGGETTO

|                        |                    |
|------------------------|--------------------|
| OGT - OGGETTO          |                    |
| OGTD - Definizione     | stampa             |
| OGTV - Identificazione | elemento d'insieme |

## SGT - SOGGETTO

|                        |               |
|------------------------|---------------|
| SGTI - Identificazione | Annunciazione |
|------------------------|---------------|

## LC - LOCALIZZAZIONE GEOGRAFICA AMMINISTRATIVA

## PVC - LOCALIZZAZIONE GEOGRAFICO-AMMINISTRATIVA ATTUALE

|              |        |
|--------------|--------|
| PVCS - Stato | ITALIA |
|--------------|--------|

|   |   |
|---|---|
| <b>PVCR - Regione</b>                       | Toscana   |
| <b>PVCP - Provincia</b>                     | SI  |
| <b>PVCC - Comune</b>                        | Montalcino  |
| <b>LDC - COLLOCAZIONE SPECIFICA</b>         |   |
| <b>DT - CRONOLOGIA</b>                      |   |
| <b>DTZ - CRONOLOGIA GENERICA</b>            |   |
| <b>DTZG - Secolo</b>                        | sec. XVII   |
| <b>DTS - CRONOLOGIA SPECIFICA</b>           |   |
| <b>DTSI - Da</b>                            | 1682  |
| <b>DTSF - A</b>                             | 1682  |
| <b>DTM - Motivazione cronologia</b>         | contesto  |
| <b>AU - DEFINIZIONE CULTURALE</b>           |   |
| <b>ATB - AMBITO CULTURALE</b>               |   |
| <b>ATBD - Denominazione</b>                 | ambito italiano   |
| <b>ATBM - Motivazione dell'attribuzione</b> | analisi stilistica  |
| <b>EDT - EDITORI STAMPATORI</b>             |   |
| <b>EDTN - Nome</b>                          | Milocco Benedetto   |
| <b>EDTD - Dati anagrafici</b>               | notizie 1644-1682   |
| <b>EDTR - Ruolo</b>                         | stampatore  |
| <b>EDTE - Data di edizione</b>              | 1682  |
| <b>EDTL - Luogo di edizione</b>             | VE/ Venezia   |
| <b>MT - DATI TECNICI</b>                    |   |
| <b>MTC - Materia e tecnica</b>              | carta/ acquaforte   |
| <b>MIS - MISURE</b>                         |   |
| <b>MISU - Unità</b>                         | mm.   |
| <b>MISA - Altezza</b>                       | 273   |
| <b>MISL - Larghezza</b>                     | 175   |
| <b>MIF - MISURE FOGLIO</b>                  |   |
| <b>MIFU - Unità</b>                         | mm.   |
| <b>MIFA - Altezza</b>                       | 350   |
| <b>MIFL - Larghezza</b>                     | 244   |
| <b>CO - CONSERVAZIONE</b>                   |   |
| <b>STC - STATO DI CONSERVAZIONE</b>         |   |
| <b>STCC - Stato di conservazione</b>        | buono   |
| <b>DA - DATI ANALITICI</b>                  |   |
| <b>DES - DESCRIZIONE</b>                    |   |
| <b>DESI - Codifica Iconclass</b>            | NR (recupero pregresso)   |
| <b>DESS - Indicazioni sul soggetto</b>      | Soggetti sacri.   |
|   | Il Cosenza riporta che lo stampatore Benedetto Milocco (Milochum, Miloccus) è attivo a Venezia dal 1644 al 1671. La data del messale in |

**NSC - Notizie storico-critiche**

esame sposta le notizie al 1682. Una tipografia di Benedetto Milocco con Barezzi è altresì nota dal 1608 al 1677. La stampa è stilisticamente affine ad un'altra, compresa nello stesso messale (n. cat. gen. 0900464177); si può supporre che l'incisore, anonimo, sia lo stesso.

**TU - CONDIZIONE GIURIDICA E VINCOLI****CDG - CONDIZIONE GIURIDICA****CDGG - Indicazione generica**

proprietà privata

**DO - FONTI E DOCUMENTI DI RIFERIMENTO****FTA - DOCUMENTAZIONE FOTOGRAFICA****FTAX - Genere**

documentazione allegata

**FTAP - Tipo**

fotografia b/n

**FTAN - Codice identificativo**

SPSAE SI 6382 P

**BIB - BIBLIOGRAFIA****BIBX - Genere**

bibliografia di confronto

**BIBA - Autore**

Cosenza M.E.

**BIBD - Anno di edizione**

1968

**BIBH - Sigla per citazione**

00001125

**BIBN - V., pp., nn.**

p. 411

**AD - ACCESSO AI DATI****ADS - SPECIFICHE DI ACCESSO AI DATI****ADSP - Profilo di accesso**

3

**ADSM - Motivazione**

scheda di bene non adeguatamente sorvegliabile

**CM - COMPILAZIONE****CMP - COMPILAZIONE****CMPD - Data**

1995

**CMPN - Nome**

Carli F.

**FUR - Funzionario responsabile**

Gnoni C.

**RVM - TRASCRIZIONE PER INFORMATIZZAZIONE****RVMD - Data**

1995

**RVMN - Nome**

Carli F.

**AGG - AGGIORNAMENTO - REVISIONE****AGGD - Data**

2006

**AGGN - Nome**

ARTPAST

**AGGF - Funzionario responsabile**

NR (recupero pregresso)