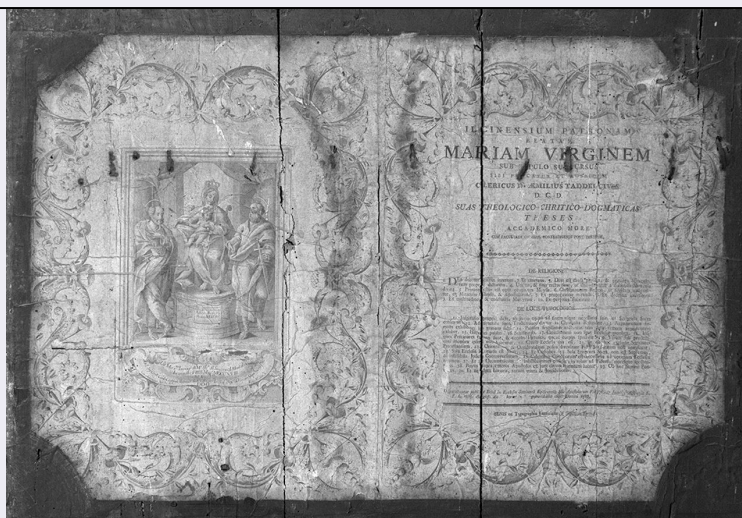


SCHEDA



CD - CODICI

TSK - Tipo Scheda	S
LIR - Livello ricerca	P
NCT - CODICE UNIVOCO	
NCTR - Codice regione	09
NCTN - Numero catalogo generale	00465072
ESC - Ente schedatore	C18 (L.160/88)
ECP - Ente competente	S61

OG - OGGETTO

OGT - OGGETTO	
OGTD - Definizione	stampa
OGTT - Tipologia	stampa di riproduzione

SGT - SOGGETTO

SGTI - Identificazione	Madonna con Bambino tra San Pietro e San Paolo
SGTT - Titolo	Madonna del Soccorso
SGTP - Titolo proprio	La Mirabilissima Immagine di Maria Santissima del Soccorso di Montalcino
SGTL - Tipo titolo	dalla stampa

LC - LOCALIZZAZIONE GEOGRAFICA AMMINISTRATIVA

PVC - LOCALIZZAZIONE GEOGRAFICO-AMMINISTRATIVA ATTUALE

PVCS - Stato	ITALIA
PVCR - Regione	Toscana
PVCP - Provincia	SI
PVCC - Comune	Montalcino

LDC - COLLOCAZIONE SPECIFICA

UB - UBICAZIONE E DATI PATRIMONIALI

UBO - Ubicazione originaria	OR
-----------------------------	----

DT - CRONOLOGIA

DTZ - CRONOLOGIA GENERICA

DTZG - Secolo	sec. XVIII
----------------------	------------

DTS - CRONOLOGIA SPECIFICA

DTSI - Da	1718
------------------	------

DTSV - Validità	ca.
------------------------	-----

DTSF - A	1718
-----------------	------

DTSL - Validità	ca.
------------------------	-----

DTM - Motivazione cronologia	contesto
-------------------------------------	----------

AU - DEFINIZIONE CULTURALE**AUT - AUTORE**

AUTR - Riferimento all'intervento	incisore
--	----------

AUTM - Motivazione dell'attribuzione	iscrizione
---	------------

AUTN - Nome scelto	Visconti Francesco
---------------------------	--------------------

AUTA - Dati anagrafici	notizie 1741
-------------------------------	--------------

AUTH - Sigla per citazione	00000862
-----------------------------------	----------

AUT - AUTORE

AUTR - Riferimento all'intervento	disegnatore
--	-------------

AUTM - Motivazione dell'attribuzione	iscrizione
---	------------

AUTN - Nome scelto	Nasini Giuseppe Nicola
---------------------------	------------------------

AUTA - Dati anagrafici	1657/ 1736
-------------------------------	------------

AUTH - Sigla per citazione	10007599
-----------------------------------	----------

EDT - EDITORI STAMPATORI

EDTN - Nome	Pazzini
--------------------	---------

EDTD - Dati anagrafici	notizie 1775-1801
-------------------------------	-------------------

EDTR - Ruolo	editore
---------------------	---------

EDTE - Data di edizione	1788
--------------------------------	------

EDTL - Luogo di edizione	SI/ Siena
---------------------------------	-----------

MT - DATI TECNICI

MTC - Materia e tecnica	carta/ bulino
--------------------------------	---------------

MIS - MISURE

MISU - Unità	mm.
---------------------	-----

MISA - Altezza	294
-----------------------	-----

MISL - Larghezza	198
-------------------------	-----

MIF - MISURE FOGLIO

MIFU - Unità	mm.
---------------------	-----

MIFA - Altezza	525
-----------------------	-----

MIFL - Larghezza	780
-------------------------	-----

CO - CONSERVAZIONE

STC - STATO DI CONSERVAZIONE	
-------------------------------------	--

STCC - Stato di conservazione	cattivo
STCS - Indicazioni specifiche	macchie, fori, pieghe, lacune, strappi
DA - DATI ANALITICI	
DES - DESCRIZIONE	
DESI - Codifica Iconclass	NR (recupero pregresso)
DESS - Indicazioni sul soggetto	Soggetti sacri.
ISR - ISCRIZIONI	
ISRC - Classe di appartenenza	di titolazione
ISRS - Tecnica di scrittura	NR (recupero pregresso)
ISRT - Tipo di caratteri	corsivo
ISRP - Posizione	sul lato sinistro, in basso
ISRI - Trascrizione	La Mira(bilissima) Immag(in)e di M(ari)a S(antissim)a d(e)l Soccorso di Montalcino / Incoronata li VIII di Mag(gi)o MDCCXVIII / All'Ecc (ellen)za / Del Sig(no)r Conte Carlo Costanti Patrizio di D(ett)a Città per la Ser(enissim)a Rep(ubbli)ca di Venezia Gen(era)le Meritis / D(---) D(---) D(---)
ISR - ISCRIZIONI	
ISRC - Classe di appartenenza	indicazione di responsabilità
ISRS - Tecnica di scrittura	NR (recupero pregresso)
ISRT - Tipo di caratteri	corsivo
ISRP - Posizione	sul lato sinistro, in basso a sinistra
ISRI - Trascrizione	Cava(lier) Giuseppe Nasini deli(neavit)
ISR - ISCRIZIONI	
ISRC - Classe di appartenenza	indicazione di responsabilità
ISRS - Tecnica di scrittura	NR (recupero pregresso)
ISRT - Tipo di caratteri	corsivo
ISRP - Posizione	sul lato sinistro, in basso a destra
ISRI - Trascrizione	Franco Visconti Sc(ulpsit)
ISR - ISCRIZIONI	
ISRC - Classe di appartenenza	indicazione di responsabilità
ISRL - Lingua	latino
ISRS - Tecnica di scrittura	NR (recupero pregresso)
ISRT - Tipo di caratteri	corsivo
ISRP - Posizione	sul lato destro, in basso
ISRI - Trascrizione	SENIS ex Typographia Pazziniana + Superior Permis
ISR - ISCRIZIONI	
ISRC - Classe di appartenenza	documentaria
ISRL - Lingua	latino

ISRS - Tecnica di scrittura	NR (recupero pregresso)
ISRT - Tipo di caratteri	corsivo
ISRP - Posizione	sul lato destro, in basso
ISRI - Trascrizione	Disputabuntur publice Ilcini in Ecclesia Seminarii Episcopalis S (anctorum) Apostolorum Philippi, et Jacobi; Assistente S(---) / F(---) L (---) mense Augusti die hora pomeridiana anno Domini 1788
ISR - ISCRIZIONI	
ISRC - Classe di appartenenza	di titolazione
ISRL - Lingua	latino
ISRS - Tecnica di scrittura	NR (recupero pregresso)
ISRT - Tipo di caratteri	lettere capitali
ISRP - Posizione	sul lato destro, in alto
ISRI - Trascrizione	ILCINENSIVM PATRONAM / BEATAM / MARIAM VIRGINEM / SUB TITULO SUBCURSUS / SIBI P++CATUR ET AUSPICIVM / CLERICVS D(OMINVS) AEMILIVS TADDEI CIVIS / D(---) C(---) D(---) / SVAS THEOLOGICO-CHRITICO-DOGMATICAS / THESES / ACCADEMICO MORE / CVM FACVLTATE OMNIBVS CONTRADICENDI POST TERTIVM
ISR - ISCRIZIONI	
ISRC - Classe di appartenenza	di titolazione
ISRL - Lingua	latino
ISRS - Tecnica di scrittura	NR (recupero pregresso)
ISRT - Tipo di caratteri	corsivo
ISRP - Posizione	sul lato sinistro, sulla base del trono
ISRI - Trascrizione	Advoc(ata) Ilcinen(sium) / ab anno MCCCXXX
PLC - Privilegi/licenze	Superior Permis
NSC - Notizie storico-critiche	L'incisione, databile intorno al 1718 per l'iscrizione sottostante, è stata ristampata nel 1788, come si legge nella parte destra del foglio.
TU - CONDIZIONE GIURIDICA E VINCOLI	
CDG - CONDIZIONE GIURIDICA	
CDGG - Indicazione generica	proprietà Ente religioso cattolico
DO - FONTI E DOCUMENTI DI RIFERIMENTO	
FTA - DOCUMENTAZIONE FOTOGRAFICA	
FTAX - Genere	documentazione allegata
FTAP - Tipo	fotografia b/n
FTAN - Codice identificativo	SPSAE SI 7454 P
BIB - BIBLIOGRAFIA	
BIBX - Genere	bibliografia di confronto
BIBA - Autore	Thieme U./ Becker F.
BIBD - Anno di edizione	1907-1950
BIBH - Sigla per citazione	00000017
BIBN - V., pp., nn.	v. XXXIV, p. 419

BIB - BIBLIOGRAFIA	
BIBX - Genere	bibliografia specifica
BIBA - Autore	Cappelli R.
BIBD - Anno di edizione	1987
BIBH - Sigla per citazione	00001036
BIBN - V., pp., nn.	pp. 48-49
AD - ACCESSO AI DATI	
ADS - SPECIFICHE DI ACCESSO AI DATI	
ADSP - Profilo di accesso	3
ADSM - Motivazione	scheda di bene non adeguatamente sorvegliabile
CM - COMPILAZIONE	
CMP - COMPILAZIONE	
CMPD - Data	1995
CMPN - Nome	Folchi M.
FUR - Funzionario responsabile	Gnoni C.
RVM - TRASCRIZIONE PER INFORMATIZZAZIONE	
RVMD - Data	1995
RVMN - Nome	Folchi M.
AGG - AGGIORNAMENTO - REVISIONE	
AGGD - Data	2006
AGGN - Nome	ARTPAST
AGGF - Funzionario responsabile	NR (recupero pregresso)