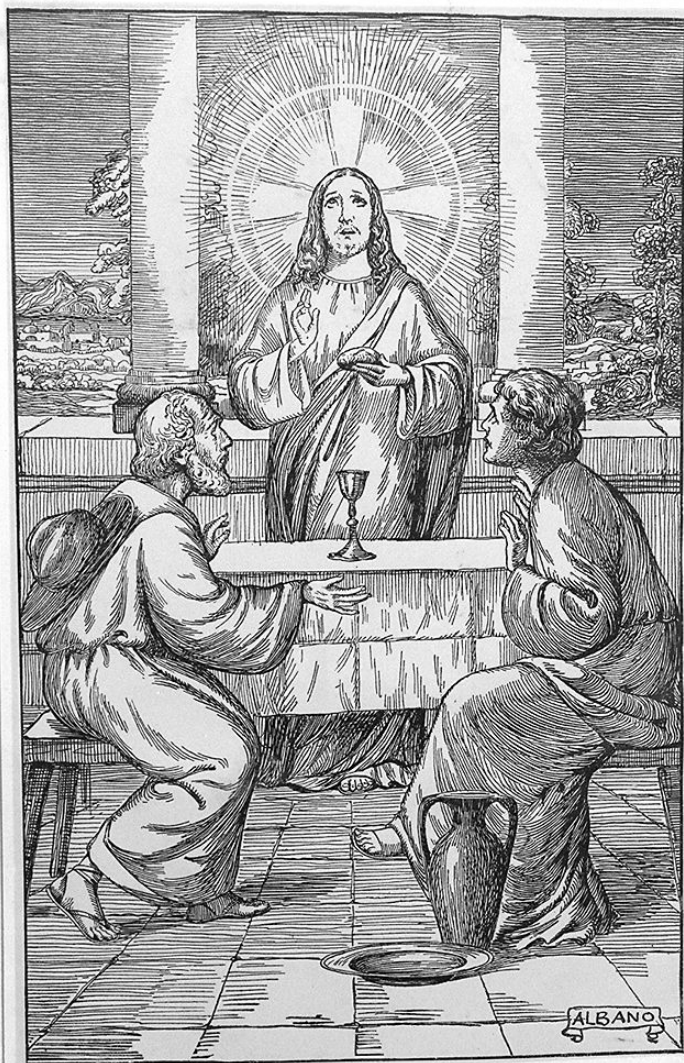


# SCHEDA



## CD - CODICI

TSK - Tipo Scheda	S
LIR - Livello ricerca	P
NCT - CODICE UNIVOCO	
NCTR - Codice regione	09
NCTN - Numero catalogo generale	00469533
ESC - Ente schedatore	C18
ECP - Ente competente	S61

## RV - RELAZIONI

## OG - OGGETTO

### OGT - OGGETTO

OGTD - Definizione	stampa
OGTV - Identificazione	elemento d'insieme

### SGT - SOGGETTO

SGTI - Identificazione	cena in Emmaus
------------------------	----------------

## LC - LOCALIZZAZIONE GEOGRAFICA AMMINISTRATIVA

**PVC - LOCALIZZAZIONE GEOGRAFICO-AMMINISTRATIVA ATTUALE**

<b>PVCS - Stato</b>	ITALIA
<b>PVCR - Regione</b>	Toscana
<b>PVCP - Provincia</b>	SI
<b>PVCC - Comune</b>	Monteroni d'Arbia

**LDC - COLLOCAZIONE SPECIFICA****DT - CRONOLOGIA****DTZ - CRONOLOGIA GENERICA**

<b>DTZG - Secolo</b>	sec. XX
----------------------	---------

**DTS - CRONOLOGIA SPECIFICA**

<b>DTSI - Da</b>	1939
------------------	------

<b>DTSF - A</b>	1939
-----------------	------

<b>DTM - Motivazione cronologia</b>	contesto
-------------------------------------	----------

**AU - DEFINIZIONE CULTURALE****AUT - AUTORE**

<b>AUTR - Riferimento all'intervento</b>	incisore
--	----------

<b>AUTM - Motivazione dell'attribuzione</b>	iscrizione
---	------------

<b>AUTN - Nome scelto</b>	Albano Salvatore
---------------------------	------------------

<b>AUTA - Dati anagrafici</b>	1841/ 1898
-------------------------------	------------

<b>AUTH - Sigla per citazione</b>	10000153
-----------------------------------	----------

**EDT - EDITORI STAMPATORI**

<b>EDTN - Nome</b>	Daverio Giovanni
--------------------	------------------

<b>EDTD - Dati anagrafici</b>	notizie 1939
-------------------------------	--------------

<b>EDTR - Ruolo</b>	editore
---------------------	---------

<b>EDTE - Data di edizione</b>	1939
--------------------------------	------

<b>EDTL - Luogo di edizione</b>	MI/ Milano
---------------------------------	------------

**MT - DATI TECNICI**

<b>MTC - Materia e tecnica</b>	carta/ zincografia
--------------------------------	--------------------

**MIS - MISURE**

<b>MISU - Unità</b>	mm.
---------------------	-----

<b>MISA - Altezza</b>	220
-----------------------	-----

<b>MISL - Larghezza</b>	139
-------------------------	-----

**MIF - MISURE FOGLIO**

<b>MIFU - Unità</b>	mm.
---------------------	-----

<b>MIFA - Altezza</b>	256
-----------------------	-----

<b>MIFL - Larghezza</b>	181
-------------------------	-----

**CO - CONSERVAZIONE****STC - STATO DI CONSERVAZIONE**

<b>STCC - Stato di conservazione</b>	buono
--------------------------------------	-------

**DA - DATI ANALITICI****DES - DESCRIZIONE**

**DESI - Codifica Iconclass** NR (recupero pregresso)

**DESS - Indicazioni sul soggetto** Soggetti sacri.

**ISR - ISCRIZIONI**

**ISRC - Classe di appartenenza** indicazione di responsabilità

**ISRS - Tecnica di scrittura** NR (recupero pregresso)

**ISRT - Tipo di caratteri** lettere capitali

**ISRP - Posizione** in basso a destra

**ISRI - Trascrizione** ALBANO

**TU - CONDIZIONE GIURIDICA E VINCOLI****CDG - CONDIZIONE GIURIDICA**

**CDGG - Indicazione generica** proprietà Ente religioso cattolico

**DO - FONTI E DOCUMENTI DI RIFERIMENTO****FTA - DOCUMENTAZIONE FOTOGRAFICA**

**FTAX - Genere** documentazione allegata

**FTAP - Tipo** fotografia b/n

**FTAN - Codice identificativo** SPSAE SI 12813 P

**BIB - BIBLIOGRAFIA**

**BIBX - Genere** bibliografia specifica

**BIBA - Autore** Milesi G.

**BIBD - Anno di edizione** 1982

**BIBH - Sigla per citazione** 00000018

**BIBN - V., pp., nn.** p. 46

**AD - ACCESSO AI DATI****ADS - SPECIFICHE DI ACCESSO AI DATI**

**ADSP - Profilo di accesso** 3

**ADSM - Motivazione** scheda di bene non adeguatamente sorvegliabile

**CM - COMPILAZIONE****CMP - COMPILAZIONE**

**CMPD - Data** 1995

**CMPN - Nome** Gennai C.

**FUR - Funzionario responsabile** Gnoni C.

**RVM - TRASCRIZIONE PER INFORMATIZZAZIONE**

**RVMD - Data** 1995

**RVMN - Nome** Gennai C.

**AGG - AGGIORNAMENTO - REVISIONE**

**AGGD - Data** 2006

**AGGN - Nome** ARTPAST

