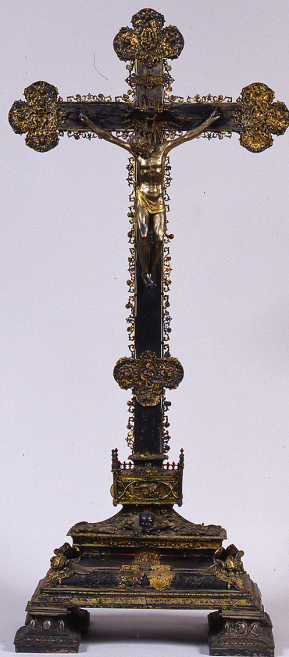


SCHEDA



CD - CODICI

TSK - Tipo Scheda OA

LIR - Livello ricerca C

NCT - CODICE UNIVOCO

NCTR - Codice regione 09

NCTN - Numero catalogo generale 00185709

ESC - Ente schedatore S61

ECP - Ente competente S61

OG - OGGETTO

OGT - OGGETTO

OGTD - Definizione croce d'altare

OGTV - Identificazione opera isolata

LC - LOCALIZZAZIONE GEOGRAFICO-AMMINISTRATIVA

PVC - LOCALIZZAZIONE GEOGRAFICO-AMMINISTRATIVA ATTUALE

PVCS - Stato ITALIA

PVCR - Regione Toscana

PVCP - Provincia SI

PVCC - Comune Siena

LDC - COLLOCAZIONE SPECIFICA

UB - UBICAZIONE E DATI PATRIMONIALI

INV - INVENTARIO DI MUSEO O SOPRINTENDENZA

INVN - Numero OA/3298

INVD - Data 1998

LA - ALTRE LOCALIZZAZIONI GEOGRAFICO-AMMINISTRATIVE

TCL - Tipo di localizzazione	luogo di provenienza
PRV - LOCALIZZAZIONE GEOGRAFICO-AMMINISTRATIVA	
PRVR - Regione	Toscana
PRVP - Provincia	SI
PRVC - Comune	Siena
PRC - COLLOCAZIONE SPECIFICA	
DT - CRONOLOGIA	
DTZ - CRONOLOGIA GENERICA	
DTZG - Secolo	sec. XVII
DTZS - Frazione di secolo	terzo quarto
DTS - CRONOLOGIA SPECIFICA	
DTSI - Da	1650
DTSV - Validità	ca.
DTSF - A	1652
DTSL - Validità	ca.
DTM - Motivazione cronologia	arme
DTM - Motivazione cronologia	bibliografia
AU - DEFINIZIONE CULTURALE	
ATB - AMBITO CULTURALE	
ATBD - Denominazione	bottega tedesca
ATBM - Motivazione dell'attribuzione	bibliografia
CMM - COMMITTENZA	
CMMN - Nome	Massimiliano Enrico Wittelsbach, duca di Baviera
CMMD - Data	1651
CMMC - Circostanza	Consacrazione nel 1651 di Massimiliano Enrico di Baviera ad arcivescovo di Colonia per mezzo di mons
MT - DATI TECNICI	
MTC - Materia e tecnica	argento/ fusione/ cesellatura/ doratura
MIS - MISURE	
MISA - Altezza	84
MISV - Varie	base 20 x 33,5
CO - CONSERVAZIONE	
STC - STATO DI CONSERVAZIONE	
STCC - Stato di conservazione	discreto
DA - DATI ANALITICI	
DES - DESCRIZIONE	
DESO - Indicazioni sull'oggetto	Il Crocifisso poggia su un'ampia base decorata oltre che dagli stemmi della casata tedesca da teste di cherubini ed elementi vegetali. La croce si inserisce su una parte più piccola finemente decorata e risulta ornata da decori a traforo che corrono sul perimetro della croce stessa. Le estremità dell'arredo sacro sono impreziosite da ornamenti a basso rilievo e dalle rappresentazioni dei quattro evangelisti. Il Cristo

morente sulla croce è a tutto tondo e risulta, dal punto di vista plastico, ben modellato. Sopra il suo capo, una colomba appoggiata su di un sole.

DESI - Codifica Iconclass NR (recupero pregresso)

DESS - Indicazioni sul soggetto NR (recupero pregresso)

ISR - ISCRIZIONI

ISRC - Classe di appartenenza sacra

ISRS - Tecnica di scrittura a rilievo

ISRT - Tipo di caratteri lettere capitali

ISRP - Posizione nella parte superiore del braccio lungo della croce

ISRI - Trascrizione INRI

STM - STEMMI, EMBLEMI, MARCHI

STMC - Classe di appartenenza stemma

STMQ - Qualificazione cardinalizio

STMI - Identificazione Fabio Chigi

STMP - Posizione sulla base

STMD - Descrizione NR (recupero pregresso)

STM - STEMMI, EMBLEMI, MARCHI

STMC - Classe di appartenenza stemma

STMQ - Qualificazione gentilizio

STMI - Identificazione Massimiliano Enrico Wittelsbach

STMP - Posizione sulla base a sinistra

STMD - Descrizione diviso in quattro, nel primo campo in alto una croce, quindi un cavallo rampante, poi tre cuori e per finire nell'ultimo campo in basso a destra un'aquila. Al centro si ripete lo stemma dei Wittelsbach con leone rampante. Lo stemma è sormontato dalla corona degli Elettori.

STM - STEMMI, EMBLEMI, MARCHI

STMC - Classe di appartenenza stemma

STMQ - Qualificazione gentilizio

STMI - Identificazione Wittelsbach

STMP - Posizione sulla base a destra

STMD - Descrizione losanghe e leone rampante. lo stemma è sormontata dalla corona degli Elettori

NSC - Notizie storico-critiche

L'arredo è menzionato dal Carli (1979), il quale accetta le porposte della Proto Pisani che nel medesimo anno pubblica il suo importante lavoro sul tesoro della cappella del Voto. Il crocifisso donato da Fabio Chigi alla Cappella della Madonna del Voto, fu a lui donato a sua volta dai duchi di Baviera durante la nunziatura apostolica in Westfalia avvenuta tra il 1640 e il 1651, anno in cui Fabio Chigi elegge arcivescovo il duca Massimiliano Enrico di Baviera. Carli, come la Proto Pisani, afferma che l'arredo liturgico proviene dalle officine orafe tedesche.

CDG - CONDIZIONE GIURIDICA**CDGG - Indicazione
generica**

proprietà Ente religioso cattolico

DO - FONTI E DOCUMENTI DI RIFERIMENTO**FTA - DOCUMENTAZIONE FOTOGRAFICA****FTAX - Genere**

documentazione allegata

FTAP - Tipo

fotografia colore

FTAN - Codice identificativo

OPA DUOMO 1263

BIB - BIBLIOGRAFIA**BIBX - Genere**

bibliografia specifica

BIBA - Autore

Grassi V.

BIBD - Anno di edizione

1929

BIBH - Sigla per citazione

00000711

BIBN - V., pp., nn.

p. 63

BIB - BIBLIOGRAFIA**BIBX - Genere**

bibliografia specifica

BIBA - Autore

Mostra Antica

BIBD - Anno di edizione

1904

BIBH - Sigla per citazione

00000060

BIBN - V., pp., nn.

p. 136

BIB - BIBLIOGRAFIA**BIBX - Genere**

bibliografia specifica

BIBA - Autore

Alessandro VII

BIBD - Anno di edizione

2000

BIBH - Sigla per citazione

00000368

BIBN - V., pp., nn.

p. 428

BIBI - V., tavv., figg.

fig. 276

BIB - BIBLIOGRAFIA**BIBX - Genere**

bibliografia specifica

BIBA - Autore

Carli E.

BIBD - Anno di edizione

1979

BIBH - Sigla per citazione

00000234

BIBN - V., pp., nn.

pp. 161-162

BIB - BIBLIOGRAFIA**BIBX - Genere**

bibliografia specifica

BIBA - Autore

Proto Pisani C.R.

BIBD - Anno di edizione

1980

BIBH - Sigla per citazione

00000235

BIBN - V., pp., nn.

pp. 49-79

MST - MOSTRE**MSTT - Titolo**

Mostra dell'antica arte senese

MSTL - Luogo

Siena, Palazzo Pubblico

MSTD - Data	1904
AD - ACCESSO AI DATI	
ADS - SPECIFICHE DI ACCESSO AI DATI	
ADSP - Profilo di accesso	3
ADSM - Motivazione	scheda di bene non adeguatamente sorvegliabile
CM - COMPILAZIONE	
CMP - COMPILAZIONE	
CMPD - Data	2003
CMPN - Nome	Contu C.
FUR - Funzionario responsabile	Tavolari B.
RVM - TRASCRIZIONE PER INFORMATIZZAZIONE	
RVMD - Data	2003
RVMN - Nome	Tavolari B.
AGG - AGGIORNAMENTO - REVISIONE	
AGGD - Data	2006
AGGN - Nome	ARTPAST
AGGF - Funzionario responsabile	NR (recupero pregresso)