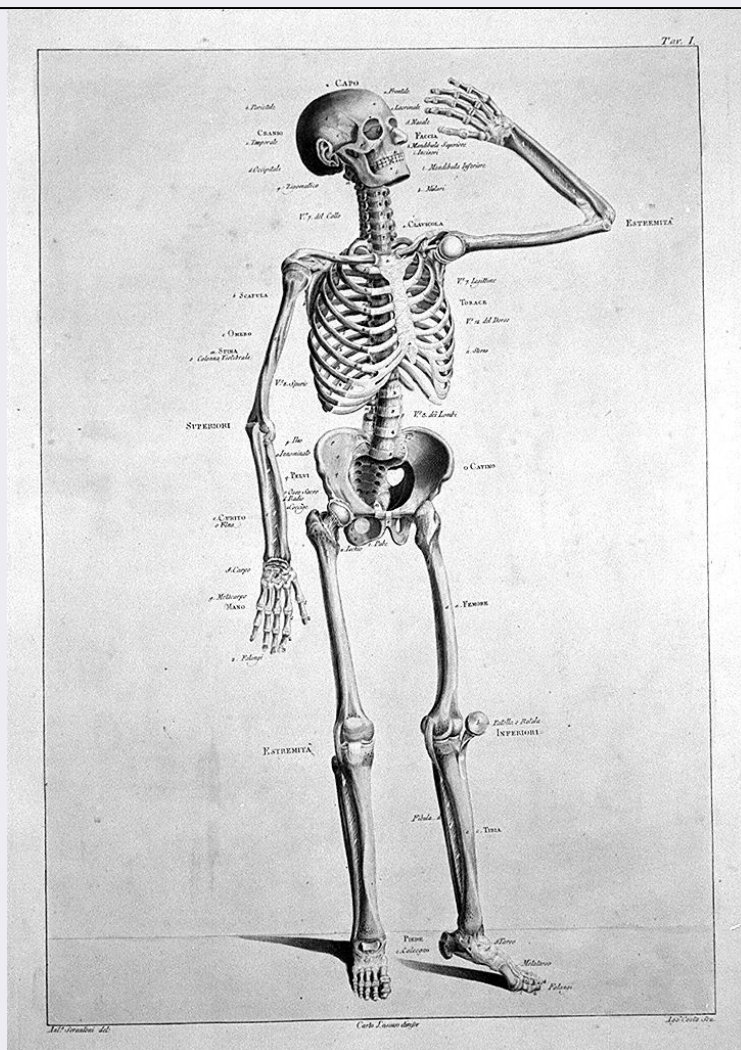


# SCHEDA



## CD - CODICI

TSK - Tipo Scheda	S
LIR - Livello ricerca	P
<b>NCT - CODICE UNIVOCO</b>	
NCTR - Codice regione	09
NCTN - Numero catalogo generale	00475571
ESC - Ente schedatore	C18
ECP - Ente competente	S61

## RV - RELAZIONI

## OG - OGGETTO

### OGT - OGGETTO

OGTD - Definizione	stampa a colori
OGTT - Tipologia	stampa di riproduzione
OGTV - Identificazione	elemento d'insieme

### SGT - SOGGETTO

SGTI - Identificazione	scheletro umano
SGTP - Titolo proprio	Scheletro umano veduto d'avanti
SGTL - Tipo titolo	dall'indice

**LC - LOCALIZZAZIONE GEOGRAFICA AMMINISTRATIVA****PVC - LOCALIZZAZIONE GEOGRAFICO-AMMINISTRATIVA ATTUALE**

<b>PVCS - Stato</b>	ITALIA
<b>PVCR - Regione</b>	Toscana
<b>PVCP - Provincia</b>	SI
<b>PVCC - Comune</b>	Siena

**LDC - COLLOCAZIONE SPECIFICA****DT - CRONOLOGIA****DTZ - CRONOLOGIA GENERICA**

<b>DTZG - Secolo</b>	sec. XIX
----------------------	----------

**DTS - CRONOLOGIA SPECIFICA**

<b>DTSI - Da</b>	1816
<b>DTSF - A</b>	1816

<b>DTM - Motivazione cronologia</b>	contesto
-------------------------------------	----------

**AU - DEFINIZIONE CULTURALE****AUT - AUTORE**

<b>AUTR - Riferimento all'intervento</b>	incisore
<b>AUTM - Motivazione dell'attribuzione</b>	iscrizione
<b>AUTN - Nome scelto</b>	Costa Agostino
<b>AUTA - Dati anagrafici</b>	1754/ notizie fino al 1820
<b>AUTH - Sigla per citazione</b>	00000780

**AUT - AUTORE**

<b>AUTR - Riferimento all'intervento</b>	disegnatore
<b>AUTM - Motivazione dell'attribuzione</b>	iscrizione
<b>AUTN - Nome scelto</b>	Serantoni Antonio
<b>AUTA - Dati anagrafici</b>	notizie 1817-1839
<b>AUTH - Sigla per citazione</b>	00001257

**EDT - EDITORI STAMPATORI**

<b>EDTN - Nome</b>	Marenigh Giovanni
<b>EDTD - Dati anagrafici</b>	notizie 1795-1827
<b>EDTR - Ruolo</b>	stampatore
<b>EDTE - Data di edizione</b>	1816
<b>EDTL - Luogo di edizione</b>	FI/ Firenze

**DDC - DEDICA**

<b>DDCD - Data</b>	1816
--------------------	------

**MT - DATI TECNICI**

<b>MTC - Materia e tecnica</b>	carta/ acquaforte/ acquerellatura
--------------------------------	-----------------------------------

**MIS - MISURE**

<b>MISU - Unità</b>	mm.
---------------------	-----

<b>MISA - Altezza</b>	576
<b>MISL - Larghezza</b>	392
<b>MIF - MISURE FOGLIO</b>	
<b>MIFU - Unità</b>	mm.
<b>MIFA - Altezza</b>	662
<b>MIFL - Larghezza</b>	510
<b>FIL - Filigrana</b>	lettere capitali P M disposte in un'unica linea
<b>CO - CONSERVAZIONE</b>	
<b>STC - STATO DI CONSERVAZIONE</b>	
<b>STCC - Stato di conservazione</b>	buono
<b>DA - DATI ANALITICI</b>	
<b>DES - DESCRIZIONE</b>	
<b>DESI - Codifica Iconclass</b>	NR (recupero pregresso)
<b>DESS - Indicazioni sul soggetto</b>	Scheletri.
<b>ISR - ISCRIZIONI</b>	
<b>ISRC - Classe di appartenenza</b>	indicazione di responsabilità
<b>ISRS - Tecnica di scrittura</b>	NR (recupero pregresso)
<b>ISRT - Tipo di caratteri</b>	corsivo
<b>ISRP - Posizione</b>	in basso a sinistra
<b>ISRI - Trascrizione</b>	Ant(oni)o Serantoni del(ineavit)
<b>ISR - ISCRIZIONI</b>	
<b>ISRC - Classe di appartenenza</b>	indicazione di responsabilità
<b>ISRS - Tecnica di scrittura</b>	NR (recupero pregresso)
<b>ISRT - Tipo di caratteri</b>	corsivo
<b>ISRP - Posizione</b>	in basso, al centro
<b>ISRI - Trascrizione</b>	Carlo Lasinio diresse
<b>ISR - ISCRIZIONI</b>	
<b>ISRC - Classe di appartenenza</b>	indicazione di responsabilità
<b>ISRS - Tecnica di scrittura</b>	NR (recupero pregresso)
<b>ISRT - Tipo di caratteri</b>	corsivo
<b>ISRP - Posizione</b>	in basso a sinistra
<b>ISRI - Trascrizione</b>	Agostino Costa scu(Ipsit)
<b>ISR - ISCRIZIONI</b>	
<b>ISRC - Classe di appartenenza</b>	documentaria
<b>ISRS - Tecnica di scrittura</b>	NR (recupero pregresso)
<b>ISRT - Tipo di caratteri</b>	corsivo
<b>ISRP - Posizione</b>	in alto, a destra
<b>ISRI - Trascrizione</b>	Tav. 1

**STM - STEMMI, EMBLEMI, MARCHI****STMC - Classe di appartenenza**

timbro

**STMI - Identificazione**

Istituto d'Arte "Duccio di Buoninsegna"

**STMP - Posizione**

in basso a destra

**STMD - Descrizione**circolare, a inchiostro viola, con iscrizione: ISTITUTO D'ARTE  
DUCCIO DI BUONINSEGNA - SIENA**STM - STEMMI, EMBLEMI, MARCHI****STMC - Classe di appartenenza**

timbro

**STMP - Posizione**

sul margine del foglio

**STMD - Descrizione**timbro ottagonale, a secco, con lettere maiuscole, corsive, sovrapposte:  
A M**NSC - Notizie storico-critiche**

Questa tavola fa parte di una serie di 15 acquaforti a due colori acquarellate a mano, le quali illustrano un trattato di Anatomia pittorica per gli studenti di Belle Arti, intitolato "Anatomia per uso degli studiosi di scultura e pittura": opera postuma di Paolo Mascagni, edita a Firenze nel 1816 presso la tipografia di Giovanni Marengh a spese degli eredi di Paolo: il fratello Bernardino e il nipote Aurelio. Per realizzare queste incisioni a due colori, nero e rosso, sono state usate, naturalmente, due lastre. Nella Biblioteca dell'Accademia dei Fisiocritici esiste un'altra copia di questo volume con alcune incisioni acquarellate a mano (tavv. VIII-XIV) e altre no. E' possibile quindi che esistessero due versioni di questo volume edito nel 1816, una più accurata e l'altra meno. Paolo Mascagni, nato a Pisa nel 1755, si laurea a Siena in Medicina nel 1778, diventando prima Lettore Supplente del Maestro e poi Ordinario nello "Studio Senese". Librerati (SEGUE IN OSSERVAZIONI:)

**TU - CONDIZIONE GIURIDICA E VINCOLI****CDG - CONDIZIONE GIURIDICA****CDGG - Indicazione generica**

proprietà Stato

**DO - FONTI E DOCUMENTI DI RIFERIMENTO****FTA - DOCUMENTAZIONE FOTOGRAFICA****FTAX - Genere**

documentazione allegata

**FTAP - Tipo**

fotografia b/n

**FTAN - Codice identificativo**

SPSAE SI 19762 P

**FTA - DOCUMENTAZIONE FOTOGRAFICA****FTAX - Genere**

documentazione allegata

**FTAP - Tipo**

fotografia b/n

**BIB - BIBLIOGRAFIA****BIBX - Genere**

bibliografia specifica

**BIBA - Autore**

Losi S.

**BIBD - Anno di edizione**

1991

**BIBH - Sigla per citazione**

00000706

**BIBN - V., pp., nn.**

pp. 44, 45.

**BIB - BIBLIOGRAFIA****BIBX - Genere**

bibliografia di confronto

<b>BIBA - Autore</b>	Comanducci A.M.
<b>BIBD - Anno di edizione</b>	1970-1974
<b>BIBH - Sigla per citazione</b>	00000175
<b>BIBN - V., pp., nn.</b>	v. II, p. 982
<b>BIB - BIBLIOGRAFIA</b>	
<b>BIBX - Genere</b>	bibliografia di confronto
<b>BIBA - Autore</b>	Servolini L.
<b>BIBD - Anno di edizione</b>	1955
<b>BIBH - Sigla per citazione</b>	00001776
<b>BIBN - V., pp., nn.</b>	p. 748
<b>BIB - BIBLIOGRAFIA</b>	
<b>BIBX - Genere</b>	bibliografia specifica
<b>BIBA - Autore</b>	Gori Gandellini G.
<b>BIBD - Anno di edizione</b>	1771/ 1816
<b>BIBH - Sigla per citazione</b>	00001778
<b>BIBN - V., pp., nn.</b>	pp. 35-40; v. VIII, pp. 305-306.
<b>AD - ACCESSO AI DATI</b>	
<b>ADS - SPECIFICHE DI ACCESSO AI DATI</b>	
<b>ADSP - Profilo di accesso</b>	3
<b>ADSM - Motivazione</b>	scheda di bene non adeguatamente sorvegliabile
<b>CM - COMPILAZIONE</b>	
<b>CMP - COMPILAZIONE</b>	
<b>CMPD - Data</b>	1995
<b>CMPN - Nome</b>	Angiolini R.
<b>FUR - Funzionario responsabile</b>	Gnoni C.
<b>RVM - TRASCRIZIONE PER INFORMATIZZAZIONE</b>	
<b>RVMD - Data</b>	1995
<b>RVMN - Nome</b>	Galli M. L.
<b>AGG - AGGIORNAMENTO - REVISIONE</b>	
<b>AGGD - Data</b>	2006
<b>AGGN - Nome</b>	ARTPAST
<b>AGGF - Funzionario responsabile</b>	NR (recupero pregresso)
<b>AN - ANNOTAZIONI</b>	