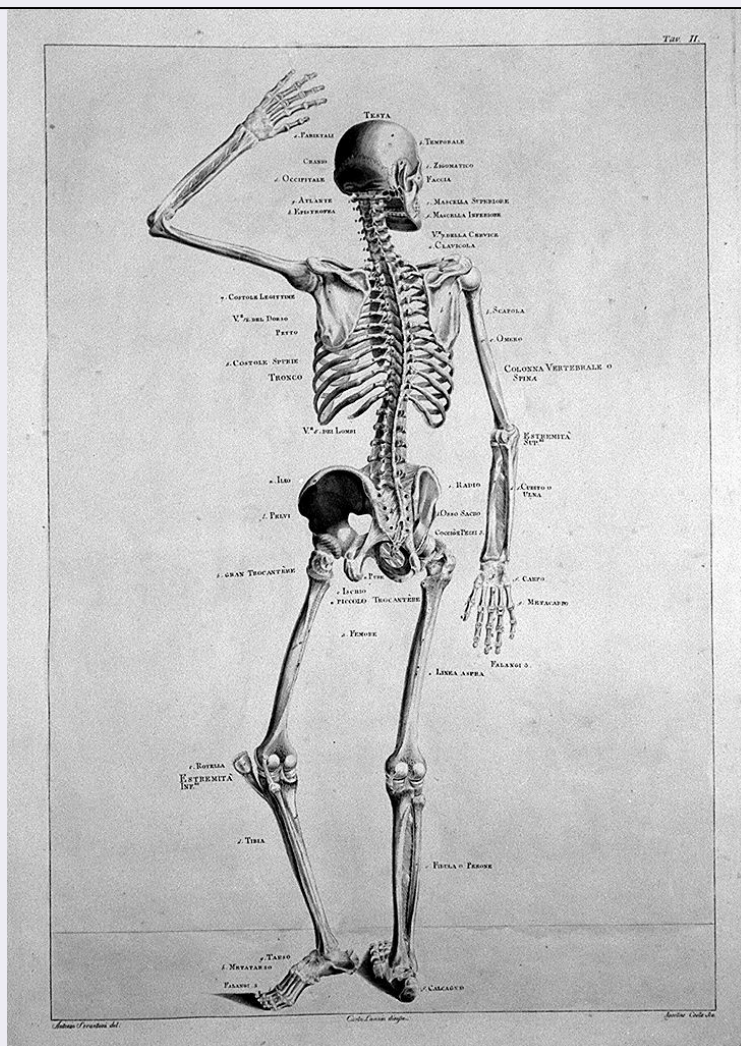


# SCHEDA



## CD - CODICI

TSK - Tipo Scheda	S
LIR - Livello ricerca	P
<b>NCT - CODICE UNIVOCO</b>	
NCTR - Codice regione	09
NCTN - Numero catalogo generale	00475572
ESC - Ente schedatore	C18
ECP - Ente competente	S61

## RV - RELAZIONI

## OG - OGGETTO

### OGT - OGGETTO

OGTD - Definizione	stampa a colori
OGTT - Tipologia	stampa di riproduzione
OGTV - Identificazione	elemento d'insieme

### SGT - SOGGETTO

SGTI - Identificazione	scheletro umano
SGTP - Titolo proprio	Scheletro umano veduto di dietro
SGTL - Tipo titolo	dall'indice

**LC - LOCALIZZAZIONE GEOGRAFICA AMMINISTRATIVA****PVC - LOCALIZZAZIONE GEOGRAFICO-AMMINISTRATIVA ATTUALE**

<b>PVCS - Stato</b>	ITALIA
<b>PVCR - Regione</b>	Toscana
<b>PVCP - Provincia</b>	SI
<b>PVCC - Comune</b>	Siena

**LDC - COLLOCAZIONE SPECIFICA****DT - CRONOLOGIA****DTZ - CRONOLOGIA GENERICA**

<b>DTZG - Secolo</b>	sec. XIX
----------------------	----------

**DTS - CRONOLOGIA SPECIFICA**

<b>DTSI - Da</b>	1816
------------------	------

<b>DTSF - A</b>	1816
-----------------	------

<b>DTM - Motivazione cronologia</b>	contesto
-------------------------------------	----------

**AU - DEFINIZIONE CULTURALE****AUT - AUTORE**

<b>AUTR - Riferimento all'intervento</b>	incisore
--	----------

<b>AUTM - Motivazione dell'attribuzione</b>	iscrizione
---	------------

<b>AUTN - Nome scelto</b>	Costa Agostino
---------------------------	----------------

<b>AUTA - Dati anagrafici</b>	1754/ notizie fino al 1820
-------------------------------	----------------------------

<b>AUTH - Sigla per citazione</b>	00000780
-----------------------------------	----------

**AUT - AUTORE**

<b>AUTR - Riferimento all'intervento</b>	disegnatore
--	-------------

<b>AUTM - Motivazione dell'attribuzione</b>	iscrizione
---	------------

<b>AUTN - Nome scelto</b>	Serantoni Antonio
---------------------------	-------------------

<b>AUTA - Dati anagrafici</b>	notizie 1817-1839
-------------------------------	-------------------

<b>AUTH - Sigla per citazione</b>	00001257
-----------------------------------	----------

**EDT - EDITORI STAMPATORI**

<b>EDTN - Nome</b>	Marenigh Giovanni
--------------------	-------------------

<b>EDTD - Dati anagrafici</b>	notizie 1795-1827
-------------------------------	-------------------

<b>EDTR - Ruolo</b>	stampatore
---------------------	------------

<b>EDTE - Data di edizione</b>	1816
--------------------------------	------

<b>EDTL - Luogo di edizione</b>	FI/ Firenze
---------------------------------	-------------

**DDC - DEDICA**

<b>DDCD - Data</b>	1816
--------------------	------

**MT - DATI TECNICI**

<b>MTC - Materia e tecnica</b>	carta/ acquaforte/ acquerellatura
--------------------------------	-----------------------------------

**MIS - MISURE**

<b>MISU - Unità</b>	mm.
---------------------	-----

MISA - Altezza	662
MISL - Larghezza	510
<b>MIF - MISURE FOGLIO</b>	
MIFU - Unità	mm.
MIFA - Altezza	576
MIFL - Larghezza	392
FIL - Filigrana	lettere capitali P M disposte in un unica linea
<b>CO - CONSERVAZIONE</b>	
<b>STC - STATO DI CONSERVAZIONE</b>	
STCC - Stato di conservazione	buono
<b>DA - DATI ANALITICI</b>	
<b>DES - DESCRIZIONE</b>	
DESI - Codifica Iconclass	NR (recupero pregresso)
DESS - Indicazioni sul soggetto	Scheletri.
<b>ISR - ISCRIZIONI</b>	
ISRC - Classe di appartenenza	indicazione di responsabilità
ISRS - Tecnica di scrittura	NR (recupero pregresso)
ISRT - Tipo di caratteri	corsivo
ISRP - Posizione	in basso a sinistra
ISRI - Trascrizione	Antonio Serantoni del(ineavit)
<b>ISR - ISCRIZIONI</b>	
ISRC - Classe di appartenenza	indicazione di responsabilità
ISRS - Tecnica di scrittura	NR (recupero pregresso)
ISRT - Tipo di caratteri	corsivo
ISRP - Posizione	in basso, al centro
ISRI - Trascrizione	Carlo Lasinio diresse
<b>ISR - ISCRIZIONI</b>	
ISRC - Classe di appartenenza	indicazione di responsabilità
ISRS - Tecnica di scrittura	NR (recupero pregresso)
ISRT - Tipo di caratteri	corsivo
ISRP - Posizione	in basso, a sinistra
ISRI - Trascrizione	Agostino Costa scu(Ipsit)
<b>ISR - ISCRIZIONI</b>	
ISRC - Classe di appartenenza	documentaria
ISRS - Tecnica di scrittura	NR (recupero pregresso)
ISRT - Tipo di caratteri	numeri romani
ISRP - Posizione	in alto a destra
ISRI - Trascrizione	Tav. II

**STM - STEMMI, EMBLEMI, MARCHI**

<b>STMC - Classe di appartenenza</b>	timbro
<b>STMI - Identificazione</b>	Istituto d'Arte "Duccio di Buoninsegna"
<b>STMP - Posizione</b>	in basso, a destra
<b>STMD - Descrizione</b>	circolare, a inchiostro viola, con iscrizione: ISTITUTO D'ARTE DUCCIO DI B ONINSEGNA - SIENA

**STM - STEMMI, EMBLEMI, MARCHI**

<b>STMC - Classe di appartenenza</b>	timbro
<b>STMP - Posizione</b>	sul margine del foglio
<b>STMD - Descrizione</b>	timbro ottagonale, a secco, con lettere maiuscole, corsive, sovrapposte: A M

<b>NSC - Notizie storico-critiche</b>	Questa tavola fa parte di una serie di 15 acquaforti a due colori acquarel late a mano, le quali illustrano un trattato di Anatomia pittorica per gli studenti di Belle Arti, intitolato "Anatomia per uso degli studiosi di sc ultura e pittura": opera postuma di Paolo Mascagni, edita a Firenze nel 1816 presso la tipografia di Giovanni Marenigh a spese degli eredi di Paol o: il fratello Bernardino e il nipote Aurelio. Per avere ulteriori notizie su questa serie di stampe cfr. scheda n. 0900475571.
---------------------------------------	--

**TU - CONDIZIONE GIURIDICA E VINCOLI****CDG - CONDIZIONE GIURIDICA**

<b>CDGG - Indicazione generica</b>	proprietà Stato
------------------------------------	-----------------

**DO - FONTI E DOCUMENTI DI RIFERIMENTO****FTA - DOCUMENTAZIONE FOTOGRAFICA**

<b>FTAX - Genere</b>	documentazione allegata
<b>FTAP - Tipo</b>	fotografia b/n
<b>FTAN - Codice identificativo</b>	SPSAE SI 19764 P

**BIB - BIBLIOGRAFIA**

<b>BIBX - Genere</b>	bibliografia specifica
<b>BIBA - Autore</b>	Ciampolini M./ Leoncini A.
<b>BIBD - Anno di edizione</b>	1990
<b>BIBH - Sigla per citazione</b>	00001777
<b>BIBN - V., pp., nn.</b>	pp. 35-40

**BIB - BIBLIOGRAFIA**

<b>BIBX - Genere</b>	bibliografia di confronto
<b>BIBA - Autore</b>	Comanducci A.M.
<b>BIBD - Anno di edizione</b>	1970-1974
<b>BIBH - Sigla per citazione</b>	00000175
<b>BIBN - V., pp., nn.</b>	v. II, p. 982

**AD - ACCESSO AI DATI****ADS - SPECIFICHE DI ACCESSO AI DATI**

<b>ADSP - Profilo di accesso</b>	3
<b>ADSM - Motivazione</b>	scheda di bene non adeguatamente sorvegliabile

**CM - COMPILAZIONE****CMP - COMPILAZIONE**

<b>CMPD - Data</b>	1995
<b>CMPN - Nome</b>	Angiolini R.
<b>FUR - Funzionario responsabile</b>	Gnoni C.

**RVM - TRASCRIZIONE PER INFORMATIZZAZIONE**

<b>RVMD - Data</b>	1995
<b>RVMN - Nome</b>	Galli M. L.

**AGG - AGGIORNAMENTO - REVISIONE**

<b>AGGD - Data</b>	2006
<b>AGGN - Nome</b>	ARTPAST
<b>AGGF - Funzionario responsabile</b>	NR (recupero pregresso)