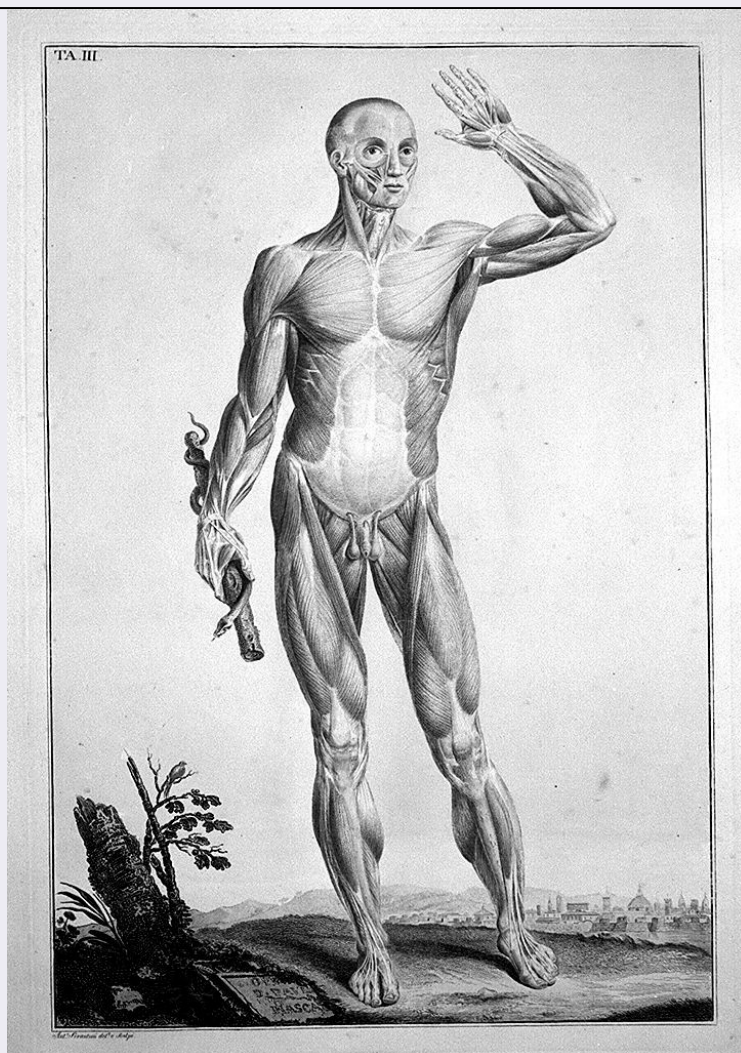


SCHEDA



CD - CODICI

TSK - Tipo Scheda	S
LIR - Livello ricerca	P
NCT - CODICE UNIVOCO	
NCTR - Codice regione	09
NCTN - Numero catalogo generale	00475573
ESC - Ente schedatore	C18 (L.160/88)
ECP - Ente competente	S61

RV - RELAZIONI

OG - OGGETTO

OGT - OGGETTO

OGTD - Definizione	stampa a colori
OGTT - Tipologia	stampa di invenzione
OGTV - Identificazione	elemento d'insieme

SGT - SOGGETTO

SGTI - Identificazione	muscolatura umana
SGTP - Titolo proprio	Piccola figura intera dell'Uomo senza pelle veduto d'avanti
SGTL - Tipo titolo	dall'indice

LC - LOCALIZZAZIONE GEOGRAFICA AMMINISTRATIVA**PVC - LOCALIZZAZIONE GEOGRAFICO-AMMINISTRATIVA ATTUALE**

PVCS - Stato	ITALIA
PVCR - Regione	Toscana
PVCP - Provincia	SI
PVCC - Comune	Siena
LDC - COLLOCAZIONE SPECIFICA	

DT - CRONOLOGIA**DTZ - CRONOLOGIA GENERICA**

DTZG - Secolo	sec. XIX
----------------------	----------

DTS - CRONOLOGIA SPECIFICA

DTSI - Da	1816
DTSF - A	1816
DTM - Motivazione cronologia	contesto

AU - DEFINIZIONE CULTURALE**AUT - AUTORE**

AUTR - Riferimento all'intervento	incisore
AUTM - Motivazione dell'attribuzione	iscrizione
AUTN - Nome scelto	Serantoni Antonio
AUTA - Dati anagrafici	notizie 1817-1839
AUTH - Sigla per citazione	00001257

EDT - EDITORI STAMPATORI

EDTN - Nome	Marenigh Giovanni
EDTD - Dati anagrafici	notizie 1795-1827
EDTR - Ruolo	stampatore
EDTE - Data di edizione	1816
EDTL - Luogo di edizione	FI/ Firenze

DDC - DEDICA

DDCD - Data	1816
--------------------	------

MT - DATI TECNICI

MTC - Materia e tecnica	carta/ acquaforte/ acquerellatura
--------------------------------	-----------------------------------

MIS - MISURE

MISU - Unità	mm.
MISA - Altezza	556
MISL - Larghezza	381

MIF - MISURE FOGLIO

MIFU - Unità	mm.
MIFA - Altezza	662
MIFL - Larghezza	510
FIL - Filigrana	lettere capitali P M disposte in un unica linea

CO - CONSERVAZIONE**STC - STATO DI CONSERVAZIONE****STCC - Stato di
conservazione**

buono

DA - DATI ANALITICI**DES - DESCRIZIONE****DESI - Codifica Iconclass**

NR (recupero pregresso)

**DESS - Indicazioni sul
soggetto**

Scheletri.

ISR - ISCRIZIONI**ISRC - Classe di
appartenenza**

indicazione di responsabilità

ISRS - Tecnica di scrittura

NR (recupero pregresso)

ISRT - Tipo di caratteri

corsivo

ISRP - Posizione

in basso, a sinistra

ISRI - Trascrizione

Ant(oni)o Serantoni del(ine)ò e scolpi

ISR - ISCRIZIONI**ISRC - Classe di
appartenenza**

documentaria

ISRS - Tecnica di scrittura

NR (recupero pregresso)

ISRT - Tipo di caratteri

lettere capitali

ISRP - Posizione

in basso, sulla lapide

ISRI - Trascrizione

OP(---) D.PAUL+ MASCA(GNI)

ISR - ISCRIZIONI**ISRC - Classe di
appartenenza**

documentaria

ISRS - Tecnica di scrittura

NR (recupero pregresso)

ISRT - Tipo di caratteri

lettere capitali

ISRP - Posizione

in alto, a sinistra

ISRI - Trascrizione

TA. III

STM - STEMMI, EMBLEMI, MARCHI**STMC - Classe di
appartenenza**

timbro

STMI - Identificazione

Istituto d'Arte "Duccio di Buoninsegna"

STMP - Posizione

in basso a destra

STMD - Descrizionecircolare, a inchiostro viola, con iscrizione: ISTITUTO D'ARTE
DUCCIO DI B ONINSEGNA - SIENA**STM - STEMMI, EMBLEMI, MARCHI****STMC - Classe di
appartenenza**

timbro

STMP - Posizione

sul margine del foglio

STMD - Descrizionetimbro ottagonale, a secco, con lettere maiuscole, corsive, sovrapposte:
A MQuesta tavola fa parte di una serie di 15 acquaforti a due colori
acquarellate a mano, le quali illustrano un trattato di Anatomia

NSC - Notizie storico-critiche

pittorica per gli studenti di Belle Arti, intitolato "Anatomia per uso degli studiosi di s cultura e pittura": opera postuma di Paolo Mascagni, edita a Firenze nel 1816 presso la tipografia di Giovanni Marenigh a spese degli eredi di Paolo: il fratello Bernardino e il nipote Aurelio. Per avere ulteriori notizie e su questa serie di stampe cfr. scheda n. 0900475571.

TU - CONDIZIONE GIURIDICA E VINCOLI**CDG - CONDIZIONE GIURIDICA****CDGG - Indicazione
generica**

proprietà Stato

DO - FONTI E DOCUMENTI DI RIFERIMENTO**FTA - DOCUMENTAZIONE FOTOGRAFICA****FTAX - Genere**

documentazione allegata

FTAP - Tipo

fotografia b/n

FTAN - Codice identificativo

SPSAE SI 19765 P

BIB - BIBLIOGRAFIA**BIBX - Genere**

bibliografia specifica

BIBA - Autore

Comanducci A.M.

BIBD - Anno di edizione

1970-1974

BIBH - Sigla per citazione

00000175

BIBN - V., pp., nn.

pp. 35-40

AD - ACCESSO AI DATI**ADS - SPECIFICHE DI ACCESSO AI DATI****ADSP - Profilo di accesso**

3

ADSM - Motivazione

scheda di bene non adeguatamente sorvegliabile

CM - COMPILAZIONE**CMP - COMPILAZIONE****CMPD - Data**

1995

CMPN - Nome

Angiolini R.

**FUR - Funzionario
responsabile**

Gnoni C.

RVM - TRASCRIZIONE PER INFORMATIZZAZIONE**RVMD - Data**

1995

RVMN - Nome

Galli M. L.

AGG - AGGIORNAMENTO - REVISIONE**AGGD - Data**

2006

AGGN - Nome

ARTPAST

**AGGF - Funzionario
responsabile**

NR (recupero pregresso)