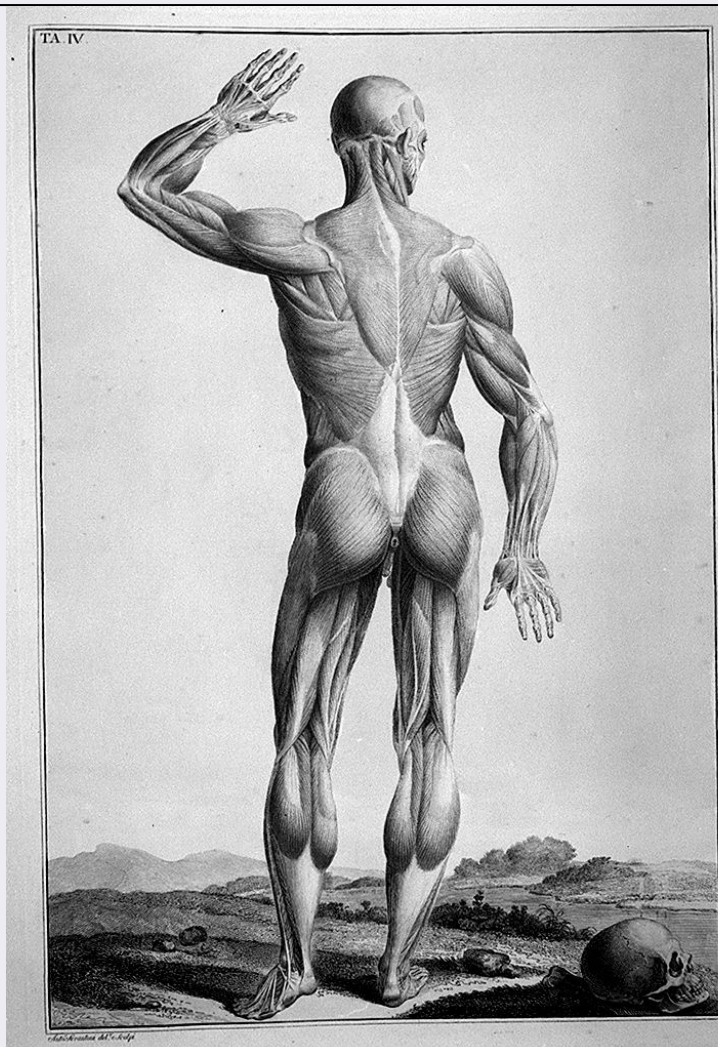


SCHEDA



CD - CODICI

TSK - Tipo Scheda	S
LIR - Livello ricerca	P
NCT - CODICE UNIVOCO	
NCTR - Codice regione	09
NCTN - Numero catalogo generale	00475574
ESC - Ente schedatore	C18
ECP - Ente competente	S61

RV - RELAZIONI

OG - OGGETTO

OGT - OGGETTO

OGTD - Definizione	stampa a colori
OGTT - Tipologia	stampa di invenzione
OGTV - Identificazione	elemento d'insieme

SGT - SOGGETTO

SGTI - Identificazione	muscolatura umana
SGTP - Titolo proprio	Piccola figura intera dell'Uomo senza pelle veduta d'avanti
SGTL - Tipo titolo	dall'indice

LC - LOCALIZZAZIONE GEOGRAFICA AMMINISTRATIVA**PVC - LOCALIZZAZIONE GEOGRAFICO-AMMINISTRATIVA ATTUALE**

PVCS - Stato	ITALIA
PVCR - Regione	Toscana
PVCP - Provincia	SI
PVCC - Comune	Siena

LDC - COLLOCAZIONE SPECIFICA**DT - CRONOLOGIA****DTZ - CRONOLOGIA GENERICA**

DTZG - Secolo	sec. XIX
----------------------	----------

DTS - CRONOLOGIA SPECIFICA

DTSI - Da	1816
DTSF - A	1816

DTM - Motivazione cronologia	contesto
-------------------------------------	----------

AU - DEFINIZIONE CULTURALE**AUT - AUTORE**

AUTR - Riferimento all'intervento	incisore
AUTM - Motivazione dell'attribuzione	iscrizione
AUTN - Nome scelto	Serantoni Antonio
AUTA - Dati anagrafici	notizie 1817-1839
AUTH - Sigla per citazione	00001257

EDT - EDITORI STAMPATORI

EDTN - Nome	Marenigh Giovanni
EDTD - Dati anagrafici	notizie 1795-1827
EDTR - Ruolo	stampatore
EDTE - Data di edizione	1816
EDTL - Luogo di edizione	FI/ Firenze

DDC - DEDICA

DDCD - Data	1816
--------------------	------

MT - DATI TECNICI

MTC - Materia e tecnica	carta/ acquaforte/ acquerellatura
--------------------------------	-----------------------------------

MIS - MISURE

MISU - Unità	mm.
MISA - Altezza	555
MISL - Larghezza	382

MIF - MISURE FOGLIO

MIFU - Unità	mm.
MIFA - Altezza	662
MIFL - Larghezza	510

FIL - Filigrana	lettere capitali P M disposte in un unica linea
------------------------	---

CO - CONSERVAZIONE**STC - STATO DI CONSERVAZIONE**

STCC - Stato di conservazione	buono
--------------------------------------	-------

DA - DATI ANALITICI**DES - DESCRIZIONE**

DESI - Codifica Iconclass	NR (recupero pregresso)
----------------------------------	-------------------------

DESS - Indicazioni sul soggetto	Scheletri.
--	------------

ISR - ISCRIZIONI

ISRC - Classe di appartenenza	indicazione di responsabilità
--------------------------------------	-------------------------------

ISRS - Tecnica di scrittura	NR (recupero pregresso)
------------------------------------	-------------------------

ISRT - Tipo di caratteri	corsivo
---------------------------------	---------

ISRP - Posizione	in basso, a sinistra
-------------------------	----------------------

ISRI - Trascrizione	Anto(ni)o Serantoni del(ine)ò e scolpì
----------------------------	--

ISR - ISCRIZIONI

ISRC - Classe di appartenenza	documentaria
--------------------------------------	--------------

ISRS - Tecnica di scrittura	NR (recupero pregresso)
------------------------------------	-------------------------

ISRT - Tipo di caratteri	lettere capitali
---------------------------------	------------------

ISRP - Posizione	in alto, a destra
-------------------------	-------------------

ISRI - Trascrizione	TA. IV
----------------------------	--------

STM - STEMMI, EMBLEMI, MARCHI

STMC - Classe di appartenenza	timbro
--------------------------------------	--------

STMI - Identificazione	Istituto d'Arte "Duccio di Buoninsegna"
-------------------------------	---

STMP - Posizione	in basso, a destra
-------------------------	--------------------

STMD - Descrizione	circolare, a inchiostro viola, con iscrizione: ISTITUTO D'ARTE DUCCIO DI B ONINSEGNA - SIENA
---------------------------	---

STM - STEMMI, EMBLEMI, MARCHI

STMC - Classe di appartenenza	timbro
--------------------------------------	--------

STMP - Posizione	sul margine del foglio
-------------------------	------------------------

STMD - Descrizione	timbro ottogonale, a secco, con lettere maiuscole, corsive, sovrapposte: A M
---------------------------	---

NSC - Notizie storico-critiche

Questa tavola fa parte di una serie di 15 acquaforti a due colori acquarellate a mano, le quali illustrano un trattato di Anatomia pittorica per gli studenti di Belle Arti, intitolato "Anatomia per uso degli studiosi di cultura e pittura": opera postuma di Paolo Mascagni, edita a Firenze nel 1816 presso la tipografia di Giovanni Marenigh a spese degli eredi di Paolo: il fratello Bernardino e il nipote Aurelio. Per avere ulteriori notizie e su questa serie di stampe cfr. scheda n. 0900475571.

TU - CONDIZIONE GIURIDICA E VINCOLI**CDG - CONDIZIONE GIURIDICA**

CDGG - Indicazione generica	proprietà Stato
------------------------------------	-----------------

DO - FONTI E DOCUMENTI DI RIFERIMENTO

FTA - DOCUMENTAZIONE FOTOGRAFICA

FTAX - Genere	documentazione allegata
FTAP - Tipo	fotografia b/n
FTAN - Codice identificativo	SPSAE SI 19766 P

BIB - BIBLIOGRAFIA

BIBX - Genere	bibliografia specifica
BIBA - Autore	Ciampolini M./ Leoncini A.
BIBD - Anno di edizione	1990
BIBH - Sigla per citazione	00001777
BIBN - V., pp., nn.	pp. 35-40

BIB - BIBLIOGRAFIA

BIBX - Genere	bibliografia specifica
BIBA - Autore	Vannoni P.
BIBD - Anno di edizione	1838
BIBH - Sigla per citazione	00001779
BIBN - V., pp., nn.	pp. 1-24

BIB - BIBLIOGRAFIA

BIBX - Genere	bibliografia di confronto
BIBA - Autore	Comanducci A.M.
BIBD - Anno di edizione	1970-1974
BIBH - Sigla per citazione	00000175
BIBN - V., pp., nn.	v. II, p. 982

AD - ACCESSO AI DATI

ADS - SPECIFICHE DI ACCESSO AI DATI

ADSP - Profilo di accesso	3
ADSM - Motivazione	scheda di bene non adeguatamente sorvegliabile

CM - COMPILAZIONE

CMP - COMPILAZIONE

CMPD - Data	1995
CMPN - Nome	Angiolini R.

FUR - Funzionario responsabile	Gnoni C.
---------------------------------------	----------

RVM - TRASCRIZIONE PER INFORMATIZZAZIONE

RVMD - Data	1995
RVMN - Nome	Galli M. L.

AGG - AGGIORNAMENTO - REVISIONE

AGGD - Data	2006
AGGN - Nome	ARTPAST
AGGF - Funzionario responsabile	NR (recupero pregresso)