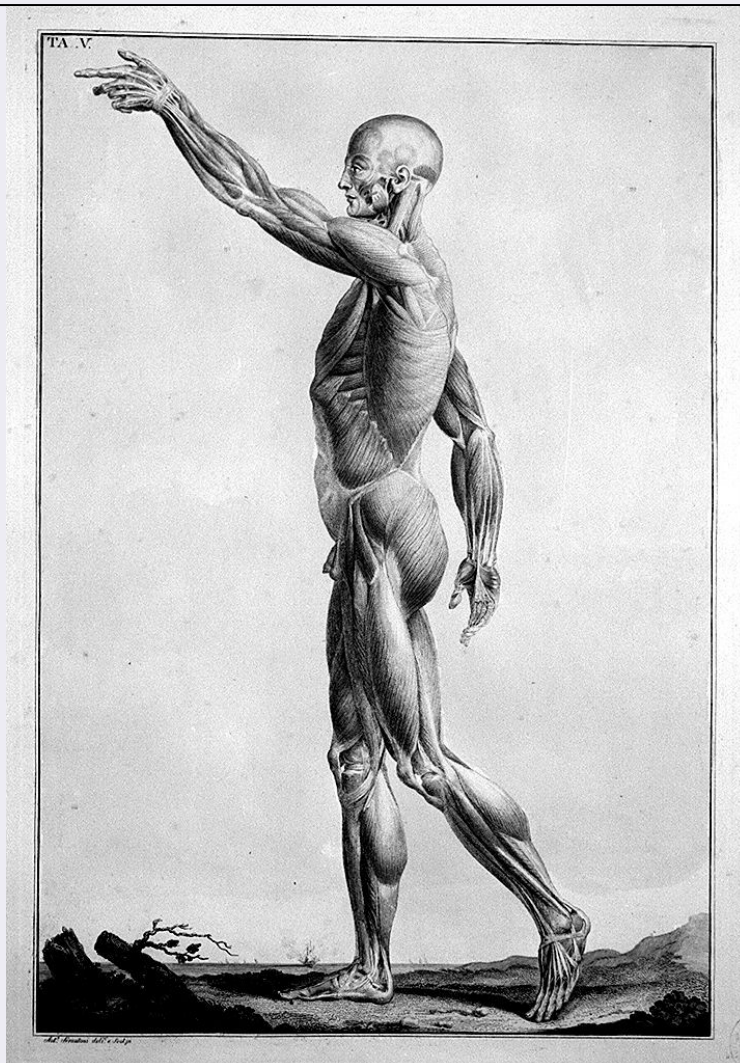


# SCHEDA



## CD - CODICI

TSK - Tipo Scheda	S
LIR - Livello ricerca	P
NCT - CODICE UNIVOCO	
NCTR - Codice regione	09
NCTN - Numero catalogo generale	00475575
ESC - Ente schedatore	C18
ECP - Ente competente	S61

## RV - RELAZIONI

## OG - OGGETTO

### OGT - OGGETTO

OGTD - Definizione	stampa a colori
OGTT - Tipologia	stampa di invenzione
OGTV - Identificazione	elemento d'insieme

### SGT - SOGGETTO

SGTI - Identificazione	muscolatura umana
SGTP - Titolo proprio	Piccola figura intera dell'Uomo senza pelle veduto lateralmente

<b>SGTL - Tipo titolo</b>	dall'indici
<b>LC - LOCALIZZAZIONE GEOGRAFICA AMMINISTRATIVA</b>	
<b>PVC - LOCALIZZAZIONE GEOGRAFICO-AMMINISTRATIVA ATTUALE</b>	
<b>PVCS - Stato</b>	ITALIA
<b>PVCR - Regione</b>	Toscana
<b>PVCP - Provincia</b>	SI
<b>PVCC - Comune</b>	Siena
<b>LDC - COLLOCAZIONE SPECIFICA</b>	
<b>DT - CRONOLOGIA</b>	
<b>DTZ - CRONOLOGIA GENERICA</b>	
<b>DTZG - Secolo</b>	sec. XIX
<b>DTS - CRONOLOGIA SPECIFICA</b>	
<b>DTSI - Da</b>	1816
<b>DTSF - A</b>	1816
<b>DTM - Motivazione cronologia</b>	contesto
<b>AU - DEFINIZIONE CULTURALE</b>	
<b>AUT - AUTORE</b>	
<b>AUTR - Riferimento all'intervento</b>	incisore
<b>AUTM - Motivazione dell'attribuzione</b>	iscrizione
<b>AUTN - Nome scelto</b>	Serantoni Antonio
<b>AUTA - Dati anagrafici</b>	notizie 1817-1839
<b>AUTH - Sigla per citazione</b>	00001257
<b>EDT - EDITORI STAMPATORI</b>	
<b>EDTN - Nome</b>	Marenigh Giovanni
<b>EDTD - Dati anagrafici</b>	notizie 1795-1827
<b>EDTR - Ruolo</b>	stampatore
<b>EDTE - Data di edizione</b>	1816
<b>EDTL - Luogo di edizione</b>	FI/ Firenze
<b>DDC - DEDICA</b>	
<b>DDCD - Data</b>	1816
<b>MT - DATI TECNICI</b>	
<b>MTC - Materia e tecnica</b>	carta/ acquaforte/ acquerellatura
<b>MIS - MISURE</b>	
<b>MISU - Unità</b>	mm.
<b>MISA - Altezza</b>	662
<b>MISL - Larghezza</b>	510
<b>MIF - MISURE FOGLIO</b>	
<b>MIFU - Unità</b>	mm.
<b>MIFA - Altezza</b>	556
<b>MIFL - Larghezza</b>	380

<b>FIL - Filigrana</b>	lettere capitali P M disposte in un unica linea
<b>CO - CONSERVAZIONE</b>	
<b>STC - STATO DI CONSERVAZIONE</b>	
<b>STCC - Stato di conservazione</b>	buono
<b>DA - DATI ANALITICI</b>	
<b>DES - DESCRIZIONE</b>	
<b>DESI - Codifica Iconclass</b>	NR (recupero pregresso)
<b>DESS - Indicazioni sul soggetto</b>	Scheletri.
<b>ISR - ISCRIZIONI</b>	
<b>ISRC - Classe di appartenenza</b>	indicazione di responsabilità
<b>ISRS - Tecnica di scrittura</b>	NR (recupero pregresso)
<b>ISRT - Tipo di caratteri</b>	corsivo
<b>ISRP - Posizione</b>	in basso, a sinistra
<b>ISRI - Trascrizione</b>	Ant(oni)o Serantoni deli(ne)ò e scolpi
<b>ISR - ISCRIZIONI</b>	
<b>ISRC - Classe di appartenenza</b>	documentaria
<b>ISRS - Tecnica di scrittura</b>	NR (recupero pregresso)
<b>ISRT - Tipo di caratteri</b>	lettere capitali
<b>ISRP - Posizione</b>	in alto, a sinistra
<b>ISRI - Trascrizione</b>	TA. V
<b>STM - STEMMI, EMBLEMI, MARCHI</b>	
<b>STMC - Classe di appartenenza</b>	timbro
<b>STMI - Identificazione</b>	Istituto d'Arte "Duccio di Buoninsegna"
<b>STMP - Posizione</b>	in basso a destra
<b>STMD - Descrizione</b>	circolare, a inchiostro viola, con iscrizione: ISTITUTO D'ARTE DUCCIO DI B ONINSEGNA - SIENA
<b>STM - STEMMI, EMBLEMI, MARCHI</b>	
<b>STMC - Classe di appartenenza</b>	timbro
<b>STMP - Posizione</b>	sul margine del foglio
<b>STMD - Descrizione</b>	timbro ottaganale, a secco, con lettere maiuscole, corsive, sovrapposte: A M
<b>NSC - Notizie storico-critiche</b>	Questa tavola fa parte di una serie di 15 acquaforti a due colori acquarellate a mano, le quali illustrano un trattato di Anatomia pittorica per gli studenti di Belle Arti, intitolato "Anatomia per uso degli studiosi di s cultura e pittura": opera postuma di Paolo Mascagni, edita a Firenze nel 1816 presso la tipografia di Giovanni Marenigh a spese degli eredi di Paolo: il fratello Bernardino e il nipote Aurelio. Per avere ulteriori notizie e su questa serie di stampe cfr. scheda n. 0900475571.
<b>TU - CONDIZIONE GIURIDICA E VINCOLI</b>	

**CDG - CONDIZIONE GIURIDICA**

<b>CDGG - Indicazione generica</b>	proprietà Stato
------------------------------------	-----------------

**DO - FONTI E DOCUMENTI DI RIFERIMENTO****FTA - DOCUMENTAZIONE FOTOGRAFICA**

<b>FTAX - Genere</b>	documentazione allegata
<b>FTAP - Tipo</b>	fotografia b/n
<b>FTAN - Codice identificativo</b>	SPSAE SI 19767 P

**BIB - BIBLIOGRAFIA**

<b>BIBX - Genere</b>	bibliografia di confronto
<b>BIBA - Autore</b>	Settecenti tedeschi
<b>BIBD - Anno di edizione</b>	1985
<b>BIBH - Sigla per citazione</b>	00001780
<b>BIBN - V., pp., nn.</b>	p. 28

**BIB - BIBLIOGRAFIA**

<b>BIBX - Genere</b>	bibliografia specifica
<b>BIBA - Autore</b>	Ciampolini M./ Leoncini A.
<b>BIBD - Anno di edizione</b>	1990
<b>BIBH - Sigla per citazione</b>	00001777
<b>BIBN - V., pp., nn.</b>	pp. 35-40

**BIB - BIBLIOGRAFIA**

<b>BIBX - Genere</b>	bibliografia specifica
<b>BIBA - Autore</b>	Ciampolini M./ Rotundo F.
<b>BIBD - Anno di edizione</b>	1992
<b>BIBH - Sigla per citazione</b>	00000990
<b>BIBN - V., pp., nn.</b>	pp. 166.

**BIB - BIBLIOGRAFIA**

<b>BIBX - Genere</b>	bibliografia specifica
<b>BIBA - Autore</b>	Vannoni P.
<b>BIBD - Anno di edizione</b>	1838
<b>BIBH - Sigla per citazione</b>	00001779
<b>BIBN - V., pp., nn.</b>	pp. 1-24

**BIB - BIBLIOGRAFIA**

<b>BIBX - Genere</b>	bibliografia di confronto
<b>BIBA - Autore</b>	Comanducci A.M.
<b>BIBD - Anno di edizione</b>	1970-1974
<b>BIBH - Sigla per citazione</b>	00000175
<b>BIBN - V., pp., nn.</b>	v. II, p. 982

**AD - ACCESSO AI DATI****ADS - SPECIFICHE DI ACCESSO AI DATI**

<b>ADSP - Profilo di accesso</b>	3
<b>ADSM - Motivazione</b>	scheda di bene non adeguatamente sorvegliabile

**CM - COMPILAZIONE**

**CMP - COMPILAZIONE**

<b>CMPD - Data</b>	1995
<b>CMPN - Nome</b>	Angiolini R.
<b>FUR - Funzionario responsabile</b>	Gnoni C.

**RVM - TRASCRIZIONE PER INFORMATIZZAZIONE**

<b>RVMD - Data</b>	1995
<b>RVMN - Nome</b>	Galli M. L.

**AGG - AGGIORNAMENTO - REVISIONE**

<b>AGGD - Data</b>	2006
<b>AGGN - Nome</b>	ARTPAST
<b>AGGF - Funzionario responsabile</b>	NR (recupero pregresso)