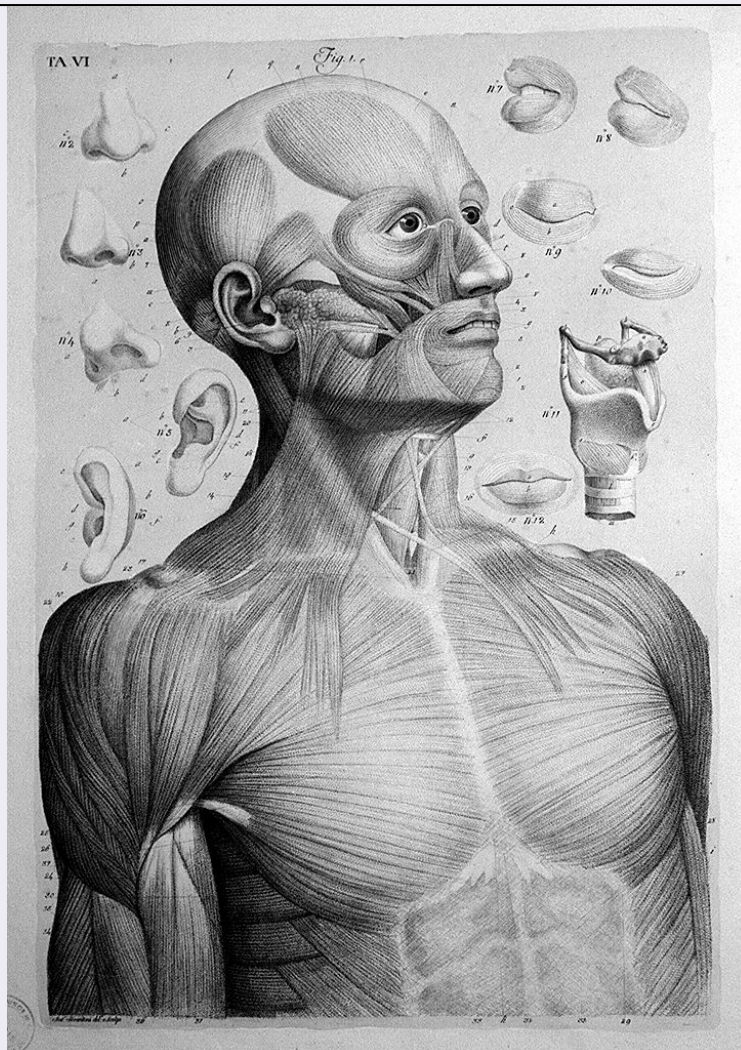


# SCHEDA



## CD - CODICI

TSK - Tipo Scheda S

LIR - Livello ricerca P

### NCT - CODICE UNIVOCO

NCTR - Codice regione 09

NCTN - Numero catalogo generale 00475576

ESC - Ente schedatore C18

ECP - Ente competente S61

## RV - RELAZIONI

## OG - OGGETTO

### OGT - OGGETTO

OGTD - Definizione stampa a colori

OGTT - Tipologia stampa di invenzione

OGTV - Identificazione elemento d'insieme

### SGT - SOGGETTO

SGTI - Identificazione muscolatura della testa e del torace

## LC - LOCALIZZAZIONE GEOGRAFICA AMMINISTRATIVA

PVC - LOCALIZZAZIONE GEOGRAFICO-AMMINISTRATIVA ATTUALE

<b>PVCS - Stato</b>	ITALIA
<b>PVCR - Regione</b>	Toscana
<b>PVCP - Provincia</b>	SI
<b>PVCC - Comune</b>	Siena
<b>LDC - COLLOCAZIONE SPECIFICA</b>	

## DT - CRONOLOGIA

<b>DTZ - CRONOLOGIA GENERICA</b>	
<b>DTZG - Secolo</b>	sec. XIX
<b>DTS - CRONOLOGIA SPECIFICA</b>	
<b>DTSI - Da</b>	1816
<b>DTSF - A</b>	1816
<b>DTM - Motivazione cronologia</b>	contesto

## AU - DEFINIZIONE CULTURALE

<b>AUT - AUTORE</b>	
<b>AUTR - Riferimento all'intervento</b>	incisore
<b>AUTM - Motivazione dell'attribuzione</b>	iscrizione
<b>AUTN - Nome scelto</b>	Serantoni Antonio
<b>AUTA - Dati anagrafici</b>	notizie 1817-1839
<b>AUTH - Sigla per citazione</b>	00001257

## EDT - EDITORI STAMPATORI

<b>EDTN - Nome</b>	Marenigh Giovanni
<b>EDTD - Dati anagrafici</b>	notizie 1795-1827
<b>EDTR - Ruolo</b>	stampatore
<b>EDTE - Data di edizione</b>	1816
<b>EDTL - Luogo di edizione</b>	FI/ Firenze

## DDC - DEDICA

<b>DDCD - Data</b>	1816
--------------------	------

## MT - DATI TECNICI

<b>MTC - Materia e tecnica</b>	carta/ acquaforte/ acquerellatura
--------------------------------	-----------------------------------

## MIS - MISURE

<b>MISU - Unità</b>	mm.
<b>MISA - Altezza</b>	380
<b>MISL - Larghezza</b>	556

## MIF - MISURE FOGLIO

<b>MIFU - Unità</b>	mm.
<b>MIFA - Altezza</b>	662
<b>MIFL - Larghezza</b>	510

<b>FIL - Filigrana</b>	lettere capitali P M disposte in un unica linea
------------------------	---

## CO - CONSERVAZIONE

<b>STC - STATO DI CONSERVAZIONE</b>	
-------------------------------------	--

<b>STCC - Stato di conservazione</b>	buono
<b>DA - DATI ANALITICI</b>	
<b>DES - DESCRIZIONE</b>	
<b>DESI - Codifica Iconclass</b>	NR (recupero pregresso)
<b>DESS - Indicazioni sul soggetto</b>	Scheletri.
<b>ISR - ISCRIZIONI</b>	
<b>ISRC - Classe di appartenenza</b>	indicazione di responsabilità
<b>ISRS - Tecnica di scrittura</b>	NR (recupero pregresso)
<b>ISRT - Tipo di caratteri</b>	corsivo
<b>ISRP - Posizione</b>	in basso a sinistra
<b>ISRI - Trascrizione</b>	Ant(oni)o Serantoni del(ine)ò e scolpì
<b>ISR - ISCRIZIONI</b>	
<b>ISRC - Classe di appartenenza</b>	documentaria
<b>ISRS - Tecnica di scrittura</b>	NR (recupero pregresso)
<b>ISRT - Tipo di caratteri</b>	lettere capitali
<b>ISRP - Posizione</b>	in alto, a sinistra
<b>ISRI - Trascrizione</b>	TA VI
<b>STM - STEMMI, EMBLEMI, MARCHI</b>	
<b>STMC - Classe di appartenenza</b>	timbro
<b>STMI - Identificazione</b>	Istituto d'Arte "Duccio di Buoninsegna"
<b>STMP - Posizione</b>	in basso, a sinistra
<b>STMD - Descrizione</b>	circolare, a inchiostro viola, con iscrizione: ISTITUTO D'ARTE DUCCIO DI B ONINSEGNA - SIENA
<b>STM - STEMMI, EMBLEMI, MARCHI</b>	
<b>STMC - Classe di appartenenza</b>	timbro
<b>STMP - Posizione</b>	sul margine del foglio
<b>STMD - Descrizione</b>	timbro ottagonale, a secco, con lettere maiuscole, corsive, sovrapposte: A M
<b>NSC - Notizie storico-critiche</b>	Questa tavola fa parte di una serie di 15 acquaforti a due colori acquarel late a mano, le quali illustrano un trattato di Anatomia pittorica per gli studenti di Belle Arti, intitolato "Anatomia per uso degli studiosi di sc ultura e pittura": opera postuma di Paolo Mascagni, edita a Firenze nel 1816 presso la tipografia di Giovanni Marenigh a spese degli eredi di Paol o: il fratello Bernardino e il nipote Aurelio. Per avere ulteriori notizie su questa serie di stampe cfr. scheda n. 0900475571. Le ultime dieci tavo le (dalla VI alla XV) sono prive di titolo. A fronte della stampa compaiono solamente delle didascalie che si riferiscono alle varie parti del corpo rappresentate nell'incisione.
<b>TU - CONDIZIONE GIURIDICA E VINCOLI</b>	
<b>CDG - CONDIZIONE GIURIDICA</b>	
<b>CDGG - Indicazione</b>	

generica	proprietà Stato
----------	-----------------

## DO - FONTI E DOCUMENTI DI RIFERIMENTO

### FTA - DOCUMENTAZIONE FOTOGRAFICA

FTAX - Genere	documentazione allegata
---------------	-------------------------

FTAP - Tipo	fotografia b/n
-------------	----------------

FTAN - Codice identificativo	SPSAE SI 19768 P
------------------------------	------------------

### BIB - BIBLIOGRAFIA

BIBX - Genere	bibliografia di confronto
---------------	---------------------------

BIBA - Autore	Settecenti tedeschi
---------------	---------------------

BIBD - Anno di edizione	1985
-------------------------	------

BIBH - Sigla per citazione	00001780
----------------------------	----------

BIBN - V., pp., nn.	p. 28
---------------------	-------

### BIB - BIBLIOGRAFIA

BIBX - Genere	bibliografia specifica
---------------	------------------------

BIBA - Autore	Ciampolini M./ Leoncini A.
---------------	----------------------------

BIBD - Anno di edizione	1990
-------------------------	------

BIBH - Sigla per citazione	00001777
----------------------------	----------

BIBN - V., pp., nn.	pp. 35-40
---------------------	-----------

### BIB - BIBLIOGRAFIA

BIBX - Genere	bibliografia specifica
---------------	------------------------

BIBA - Autore	Vannoni P.
---------------	------------

BIBD - Anno di edizione	1838
-------------------------	------

BIBH - Sigla per citazione	00001779
----------------------------	----------

BIBN - V., pp., nn.	pp. 1-24
---------------------	----------

### BIB - BIBLIOGRAFIA

BIBX - Genere	bibliografia di confronto
---------------	---------------------------

BIBA - Autore	Comanducci A.M.
---------------	-----------------

BIBD - Anno di edizione	1970-1974
-------------------------	-----------

BIBH - Sigla per citazione	00000175
----------------------------	----------

BIBN - V., pp., nn.	v. II, p. 982
---------------------	---------------

## AD - ACCESSO AI DATI

### ADS - SPECIFICHE DI ACCESSO AI DATI

ADSP - Profilo di accesso	3
---------------------------	---

ADSM - Motivazione	scheda di bene non adeguatamente sorvegliabile
--------------------	--

## CM - COMPILAZIONE

### CMP - COMPILAZIONE

CMPD - Data	1995
-------------	------

CMPN - Nome	Angiolini R.
-------------	--------------

FUR - Funzionario responsabile	Gnoni C.
--------------------------------	----------

### RVM - TRASCRIZIONE PER INFORMATIZZAZIONE

RVMD - Data	1995
-------------	------

RVMN - Nome	Galli M. L.
-------------	-------------

**AGG - AGGIORNAMENTO - REVISIONE****AGGD - Data**

2006

**AGGN - Nome**

ARTPAST

**AGGF - Funzionario  
responsabile**

NR (recupero pregresso)