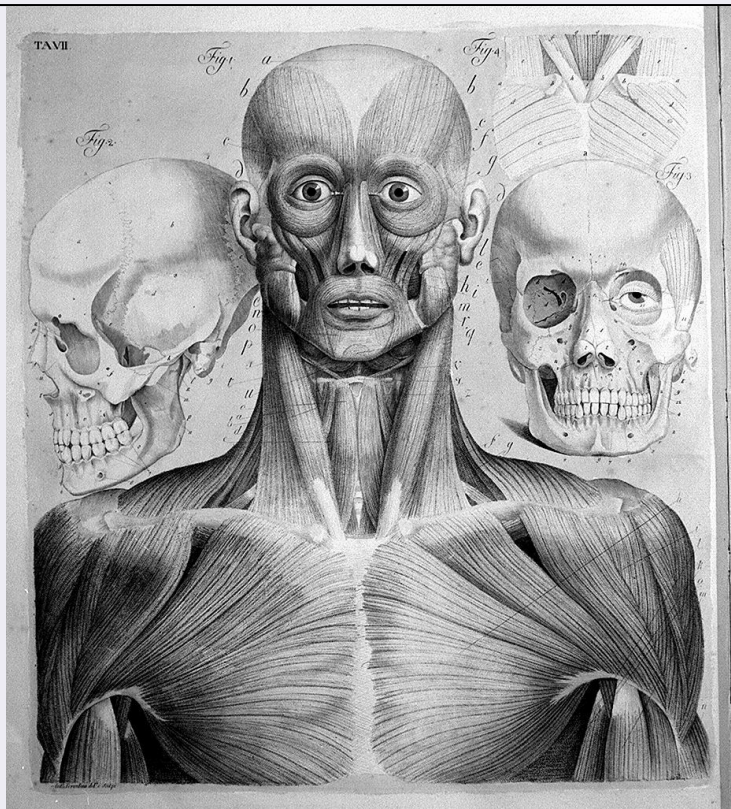


SCHEDA



CD - CODICI

TSK - Tipo Scheda	S
LIR - Livello ricerca	P
NCT - CODICE UNIVOCO	
NCTR - Codice regione	09
NCTN - Numero catalogo generale	00475577
ESC - Ente schedatore	C18
ECP - Ente competente	S61

RV - RELAZIONI

OG - OGGETTO

OGT - OGGETTO

OGTD - Definizione	stampa a colori
OGTT - Tipologia	stampa di invenzione
OGTV - Identificazione	elemento d'insieme

SGT - SOGGETTO

SGTI - Identificazione	muscolatura della testa e del torace
------------------------	--------------------------------------

LC - LOCALIZZAZIONE GEOGRAFICA AMMINISTRATIVA

PVC - LOCALIZZAZIONE GEOGRAFICO-AMMINISTRATIVA ATTUALE

PVCS - Stato	ITALIA
PVCR - Regione	Toscana
PVCP - Provincia	SI
PVCC - Comune	Siena

LDC - COLLOCAZIONE

SPECIFICA	
DT - CRONOLOGIA	
DTZ - CRONOLOGIA GENERICA	
DTZG - Secolo	sec. XIX
DTS - CRONOLOGIA SPECIFICA	
DTSI - Da	1816
DTSF - A	1816
DTM - Motivazione cronologia	contesto
AU - DEFINIZIONE CULTURALE	
AUT - AUTORE	
AUTR - Riferimento all'intervento	incisore
AUTM - Motivazione dell'attribuzione	iscrizione
AUTN - Nome scelto	Serantoni Antonio
AUTA - Dati anagrafici	notizie 1817-1839
AUTH - Sigla per citazione	00001257
EDT - EDITORI STAMPATORI	
EDTN - Nome	Marenigh Giovanni
EDTD - Dati anagrafici	notizie 1795-1827
EDTR - Ruolo	stampatore
EDTE - Data di edizione	1816
EDTL - Luogo di edizione	FI/ Firenze
DDC - DEDICA	
DDCD - Data	1816
MT - DATI TECNICI	
MTC - Materia e tecnica	carta/ acquaforte/ acquerellatura
MIS - MISURE	
MISU - Unità	mm.
MISA - Altezza	522
MISL - Larghezza	467
MIF - MISURE FOGLIO	
MIFU - Unità	mm.
MIFA - Altezza	662
MIFL - Larghezza	510
FIL - Filigrana	lettere capitali P M disposte in un unica linea
CO - CONSERVAZIONE	
STC - STATO DI CONSERVAZIONE	
STCC - Stato di conservazione	buono
DA - DATI ANALITICI	
DES - DESCRIZIONE	
DESI - Codifica Iconclass	NR (recupero pregresso)

DESS - Indicazioni sul soggetto	Scheletri.
ISR - ISCRIZIONI	
ISRC - Classe di appartenenza	indicazione di responsabilità
ISRS - Tecnica di scrittura	NR (recupero pregresso)
ISRT - Tipo di caratteri	corsivo
ISRP - Posizione	in basso a sinistra
ISRI - Trascrizione	Ant(oni)o Serantoni del(ine)o e scolpì
ISR - ISCRIZIONI	
ISRC - Classe di appartenenza	documentaria
ISRS - Tecnica di scrittura	NR (recupero pregresso)
ISRT - Tipo di caratteri	lettere capitali
ISRP - Posizione	in alto, a sinistra
ISRI - Trascrizione	TA VII
STM - STEMMI, EMBLEMI, MARCHI	
STMC - Classe di appartenenza	timbro
STMI - Identificazione	Istituto d'Arte "Duccio di Buoninsegna"
STMP - Posizione	in basso, a sinistra
STMD - Descrizione	circolare, a inchiostro viola, con iscrizione: ISTITUTO D'ARTE DUCCIO DI B ONINSEGNA - SIENA
STM - STEMMI, EMBLEMI, MARCHI	
STMC - Classe di appartenenza	timbro
STMP - Posizione	sul margine della stampa
STMD - Descrizione	timbro ottogonale, a secco, con lettere maiuscole, corsive, sovrapposte: A M
NSC - Notizie storico-critiche	Questa tavola fa parte di una serie di 15 acquaforti a due colori acquarel late a mano, le quali illustrano un trattato di Anatomia pittorica per gli studenti di Belle Arti, intitolato "Anatomia per uso degli studiosi di sc ultura e pittura": opera postuma di Paolo Mascagni, edita a Firenze nel 1816 presso la tipografia di Giovanni Marenigh a spese degli eredi di Paol o: il fratello Bernardino e il nipote Aurelio. Per avere ulteriori notizie su questa serie di stampe cfr. scheda n. 0900475571. Le ultime dieci tavo le (dalla VI alla XV) sono prive di titolo. A fronte della stampa compaiono solamente delle didascalie che si riferiscono alle varie parti del corpo rappresentate nell'incisione.
TU - CONDIZIONE GIURIDICA E VINCOLI	
CDG - CONDIZIONE GIURIDICA	
CDGG - Indicazione generica	proprietà Stato
DO - FONTI E DOCUMENTI DI RIFERIMENTO	
FTA - DOCUMENTAZIONE FOTOGRAFICA	
FTAX - Genere	documentazione allegata
FTAP - Tipo	fotografia b/n

FTAN - Codice identificativo	SPSAE SI 19769 P
BIB - BIBLIOGRAFIA	
BIBX - Genere	bibliografia di confronto
BIBA - Autore	Settecenti tedeschi
BIBD - Anno di edizione	1985
BIBH - Sigla per citazione	00001780
BIBN - V., pp., nn.	p. 28
BIB - BIBLIOGRAFIA	
BIBX - Genere	bibliografia specifica
BIBA - Autore	Ciampolini M./ Leoncini A.
BIBD - Anno di edizione	1990
BIBH - Sigla per citazione	00001777
BIBN - V., pp., nn.	pp. 35-40
BIB - BIBLIOGRAFIA	
BIBX - Genere	bibliografia specifica
BIBA - Autore	Vannoni P.
BIBD - Anno di edizione	1838
BIBH - Sigla per citazione	00001779
BIBN - V., pp., nn.	pp. 1-24
BIB - BIBLIOGRAFIA	
BIBX - Genere	bibliografia di confronto
BIBA - Autore	Comanducci A.M.
BIBD - Anno di edizione	1970-1974
BIBH - Sigla per citazione	00000175
BIBN - V., pp., nn.	v. II, p. 982
AD - ACCESSO AI DATI	
ADS - SPECIFICHE DI ACCESSO AI DATI	
ADSP - Profilo di accesso	3
ADSM - Motivazione	scheda di bene non adeguatamente sorvegliabile
CM - COMPILAZIONE	
CMP - COMPILAZIONE	
CMPD - Data	1995
CMPN - Nome	Angiolini R.
FUR - Funzionario responsabile	Gnoni C.
RVM - TRASCRIZIONE PER INFORMATIZZAZIONE	
RVMD - Data	1995
RVMN - Nome	Galli M. L.
AGG - AGGIORNAMENTO - REVISIONE	
AGGD - Data	2006
AGGN - Nome	ARTPAST
AGGF - Funzionario responsabile	NR (recupero pregresso)

