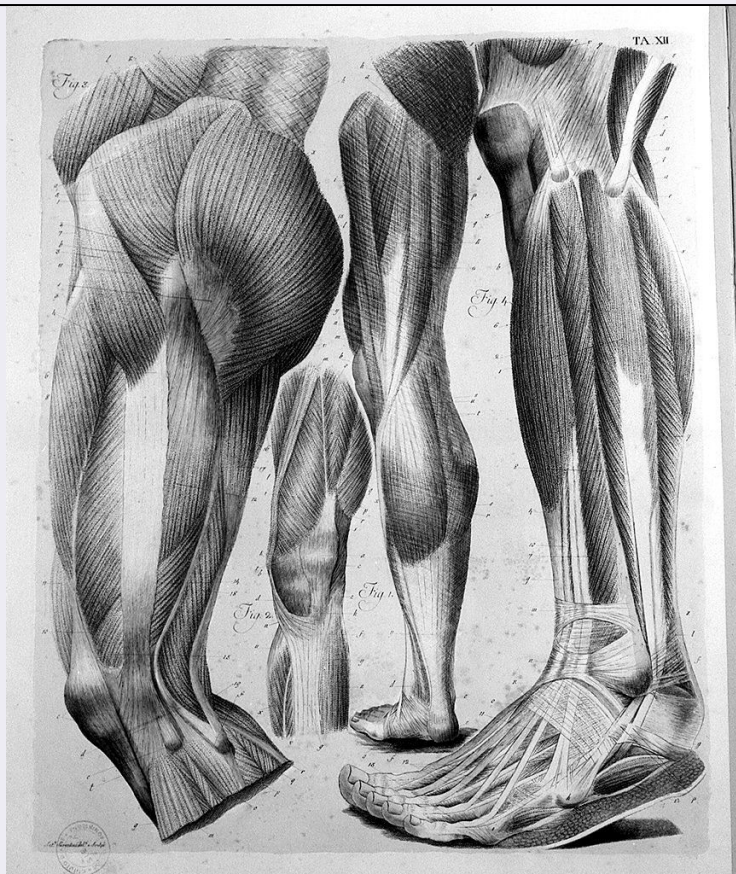


SCHEDA



CD - CODICI

TSK - Tipo Scheda	S
LIR - Livello ricerca	P
NCT - CODICE UNIVOCO	
NCTR - Codice regione	09
NCTN - Numero catalogo generale	00475581
ESC - Ente schedatore	C18
ECP - Ente competente	S61

RV - RELAZIONI

OG - OGGETTO

OGT - OGGETTO

OGTD - Definizione	stampa a colori
OGTT - Tipologia	stampa di invenzione
OGTV - Identificazione	elemento d'insieme

SGT - SOGGETTO

SGTI - Identificazione	muscolatura della gamba e della coscia
------------------------	--

LC - LOCALIZZAZIONE GEOGRAFICA AMMINISTRATIVA

PVC - LOCALIZZAZIONE GEOGRAFICO-AMMINISTRATIVA ATTUALE

PVCS - Stato	ITALIA
PVCR - Regione	Toscana
PVCP - Provincia	SI

PVCC - Comune	Siena
LDC - COLLOCAZIONE SPECIFICA	
DT - CRONOLOGIA	
DTZ - CRONOLOGIA GENERICA	
DTZG - Secolo	sec. XIX
DTS - CRONOLOGIA SPECIFICA	
DTSI - Da	1816
DTSF - A	1816
DTM - Motivazione cronologia	contesto
AU - DEFINIZIONE CULTURALE	
AUT - AUTORE	
AUTR - Riferimento all'intervento	incisore
AUTM - Motivazione dell'attribuzione	iscrizione
AUTN - Nome scelto	Serantoni Antonio
AUTA - Dati anagrafici	notizie 1817-1839
AUTH - Sigla per citazione	00001257
EDT - EDITORI STAMPATORI	
EDTN - Nome	Marenigh Giovanni
EDTD - Dati anagrafici	notizie 1795-1827
EDTR - Ruolo	stampatore
EDTE - Data di edizione	1816
EDTL - Luogo di edizione	FI/ Firenze
DDC - DEDICA	
DDCD - Data	1816
MT - DATI TECNICI	
MTC - Materia e tecnica	carta/ acquaforte/ acquerellatura
MIS - MISURE	
MISU - Unità	mm.
MISA - Altezza	546
MISL - Larghezza	442
MIF - MISURE FOGLIO	
MIFU - Unità	mm.
MIFA - Altezza	662
MIFL - Larghezza	510
FIL - Filigrana	lettere capitali P M disposte in un unica linea
CO - CONSERVAZIONE	
STC - STATO DI CONSERVAZIONE	
STCC - Stato di conservazione	buono
STCS - Indicazioni specifiche	foxing

DA - DATI ANALITICI**DES - DESCRIZIONE****DESI - Codifica Iconclass** NR (recupero pregresso)**DESS - Indicazioni sul soggetto** Scheletri.**ISR - ISCRIZIONI****ISRC - Classe di appartenenza** indicazione di responsabilità**ISRS - Tecnica di scrittura** NR (recupero pregresso)**ISRT - Tipo di caratteri** corsivo**ISRP - Posizione** in basso, a sinistra**ISRI - Trascrizione** Ant(oni)o Serantoni del(ine)ò e scolpì**ISR - ISCRIZIONI****ISRC - Classe di appartenenza** documentaria**ISRS - Tecnica di scrittura** NR (recupero pregresso)**ISRT - Tipo di caratteri** lettere capitali**ISRP - Posizione** in alto, a destra**ISRI - Trascrizione** TA XII**STM - STEMMI, EMBLEMI, MARCHI****STMC - Classe di appartenenza** timbro**STMI - Identificazione** Istituto d'Arte "Duccio di Buoninsegna"**STMP - Posizione** in basso, a sinistra**STMD - Descrizione** circolare, a inchiostro viola, con iscrizione: ISTITUTO D'ARTE
DUCCIO DI B ONINSEGNA - SIENA**STM - STEMMI, EMBLEMI, MARCHI****STMC - Classe di appartenenza** timbro**STMP - Posizione** sul margine del foglio**STMD - Descrizione** timbro ottagonale, a secco, con lettere maiuscole, corsive, sovrapposte:
A M**NSC - Notizie storico-critiche**
Questa tavola fa parte di una serie di 15 acquaforti a due colori acquarellate a mano, le quali illustrano un trattato di Anatomia pittorica per gli studenti di Belle Arti, intitolato "Anatomia per uso degli studiosi di cultura e pittura": opera postuma di Paolo Mascagni, edita a Firenze nel 1816 presso la tipografia di Giovanni Marenigh a spese degli eredi di Paolo: il fratello Bernardino e il nipote Aurelio. Per avere ulteriori notizie e su questa serie di stampe cfr. scheda n. 0900475571. Le ultime dieci tavole (dalla VI alla XV) sono prive di titolo. A fronte della stampa compaiono solamente delle didascalie che si riferiscono alle varie parti del corpo rappresentate nell'incisione.**TU - CONDIZIONE GIURIDICA E VINCOLI****CDG - CONDIZIONE GIURIDICA****CDGG - Indicazione generica** proprietà Stato**DO - FONTI E DOCUMENTI DI RIFERIMENTO**

FTA - DOCUMENTAZIONE FOTOGRAFICA

FTAX - Genere	documentazione allegata
FTAP - Tipo	fotografia b/n
FTAN - Codice identificativo	SPSAE SI 19773 P

BIB - BIBLIOGRAFIA

BIBX - Genere	bibliografia di confronto
BIBA - Autore	Settecenti tedeschi
BIBD - Anno di edizione	1985
BIBH - Sigla per citazione	00001780
BIBN - V., pp., nn.	p. 28

BIB - BIBLIOGRAFIA

BIBX - Genere	bibliografia specifica
BIBA - Autore	Ciampolini M./ Leoncini A.
BIBD - Anno di edizione	1990
BIBH - Sigla per citazione	00001777
BIBN - V., pp., nn.	pp. 35-40

BIB - BIBLIOGRAFIA

BIBX - Genere	bibliografia specifica
BIBA - Autore	Vannoni P.
BIBD - Anno di edizione	1838
BIBH - Sigla per citazione	00001779
BIBN - V., pp., nn.	pp. 1-24

BIB - BIBLIOGRAFIA

BIBX - Genere	bibliografia di confronto
BIBA - Autore	Comanducci A.M.
BIBD - Anno di edizione	1970-1974
BIBH - Sigla per citazione	00000175
BIBN - V., pp., nn.	v. II, p. 982

AD - ACCESSO AI DATI**ADS - SPECIFICHE DI ACCESSO AI DATI**

ADSP - Profilo di accesso	3
ADSM - Motivazione	scheda di bene non adeguatamente sorvegliabile

CM - COMPILAZIONE**CMP - COMPILAZIONE**

CMPD - Data	1995
CMPN - Nome	Angiolini R.

FUR - Funzionario responsabile	Gnoni C.
---------------------------------------	----------

RVM - TRASCRIZIONE PER INFORMATIZZAZIONE

RVMD - Data	1995
RVMN - Nome	Galli M. L.

AGG - AGGIORNAMENTO - REVISIONE

AGGD - Data	2006
--------------------	------

AGGN - Nome	ARTPAST
AGGF - Funzionario responsabile	NR (recupero pregresso)