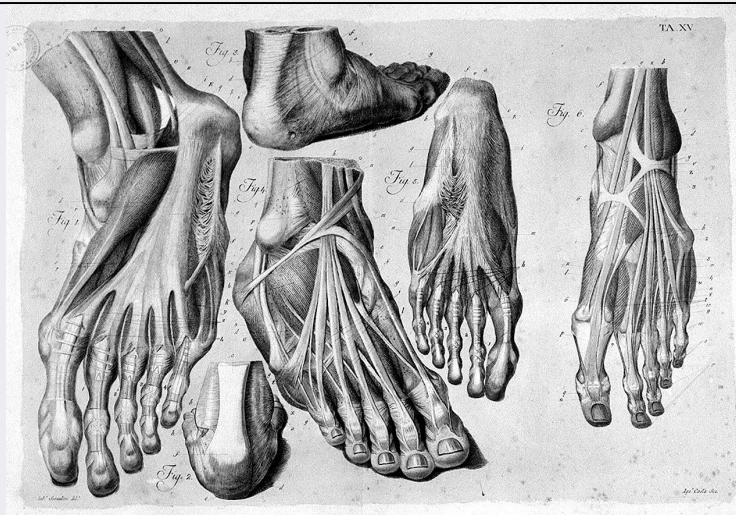


SCHEDA



CD - CODICI

TSK - Tipo Scheda	S
LIR - Livello ricerca	P
NCT - CODICE UNIVOCO	
NCTR - Codice regione	09
NCTN - Numero catalogo generale	00475585
ESC - Ente schedatore	C18 (L.160/88)
ECP - Ente competente	S61

RV - RELAZIONI

OG - OGGETTO

OGT - OGGETTO

OGTD - Definizione	stampa a colori
OGTT - Tipologia	stampa di riproduzione
OGTV - Identificazione	elemento d'insieme

SGT - SOGGETTO

SGTI - Identificazione	muscolatura e legamenti del piede
------------------------	-----------------------------------

LC - LOCALIZZAZIONE GEOGRAFICA AMMINISTRATIVA

PVC - LOCALIZZAZIONE GEOGRAFICO-AMMINISTRATIVA ATTUALE

PVCS - Stato	ITALIA
PVCR - Regione	Toscana
PVCP - Provincia	SI
PVCC - Comune	Siena

LDC - COLLOCAZIONE SPECIFICA

DT - CRONOLOGIA

DTZ - CRONOLOGIA GENERICA

DTZG - Secolo	sec. XIX
---------------	----------

DTS - CRONOLOGIA SPECIFICA

DTSI - Da	1816
-----------	------

DTSF - A	1816
DTM - Motivazione cronologia	contesto
AU - DEFINIZIONE CULTURALE	
AUT - AUTORE	
AUTR - Riferimento all'intervento	incisore
AUTM - Motivazione dell'attribuzione	iscrizione
AUTN - Nome scelto	Costa Agostino
AUTA - Dati anagrafici	1754/ notizie fino al 1820
AUTH - Sigla per citazione	00000780
AUT - AUTORE	
AUTR - Riferimento all'intervento	disegnatore
AUTM - Motivazione dell'attribuzione	iscrizione
AUTN - Nome scelto	Serantoni Antonio
AUTA - Dati anagrafici	notizie 1817-1839
AUTH - Sigla per citazione	00001257
EDT - EDITORI STAMPATORI	
EDTN - Nome	Marenigh Giovanni
EDTD - Dati anagrafici	notizie 1795-1827
EDTR - Ruolo	stampatore
EDTE - Data di edizione	1816
EDTL - Luogo di edizione	FI/ Firenze
DDC - DEDICA	
DDCD - Data	1816
MT - DATI TECNICI	
MTC - Materia e tecnica	carta/ acquaforte/ acquerellatura
MIS - MISURE	
MISU - Unità	mm.
MISA - Altezza	370
MISL - Larghezza	530
MIF - MISURE FOGLIO	
MIFU - Unità	mm.
MIFA - Altezza	662
MIFL - Larghezza	510
FIL - Filigrana	lettere capitali P M disposte in un unica linea
CO - CONSERVAZIONE	
STC - STATO DI CONSERVAZIONE	
STCC - Stato di conservazione	buono
STCS - Indicazioni specifiche	foxing

DA - DATI ANALITICI**DES - DESCRIZIONE**

DESI - Codifica Iconclass NR (recupero pregresso)

DESS - Indicazioni sul soggetto Scheletri.

ISR - ISCRIZIONI

ISRC - Classe di appartenenza indicazione di responsabilità

ISRS - Tecnica di scrittura NR (recupero pregresso)

ISRT - Tipo di caratteri corsivo

ISRP - Posizione in basso, a destra

ISRI - Trascrizione Ago(stino) Costa scu(lpsit)

ISR - ISCRIZIONI

ISRC - Classe di appartenenza indicazione di responsabilità

ISRS - Tecnica di scrittura NR (recupero pregresso)

ISRT - Tipo di caratteri corsivo

ISRP - Posizione in basso, a sinistra

ISRI - Trascrizione Ant(oni)o Serantoni del(ineavit)

ISR - ISCRIZIONI

ISRC - Classe di appartenenza documentaria

ISRS - Tecnica di scrittura NR (recupero pregresso)

ISRT - Tipo di caratteri lettere capitali

ISRP - Posizione in alto, a destra

ISRI - Trascrizione TA XV

STM - STEMMI, EMBLEMI, MARCHI

STMC - Classe di appartenenza timbro

STMI - Identificazione Istituto d'Arte "Duccio di Buoninsegna"

STMP - Posizione in alto, a sinistra

STMD - Descrizione circolare, a inchiostro viola, con iscrizione: ISTITUTO D'ARTE
DUCCIO DI B ONINSEGNA - SIENA

STM - STEMMI, EMBLEMI, MARCHI

STMC - Classe di appartenenza timbro

STMP - Posizione sul margine del foglio

STMD - Descrizione timbro ottagonale, a secco, con lettere maiuscole, corsive, sovrapposte:
A M

NSC - Notizie storico-critiche

Questa tavola fa parte di una serie di 15 acquaforti a due colori acquarellate a mano, le quali illustrano un trattato di Anatomia pittorica per gli studenti di Belle Arti, intitolato "Anatomia per uso degli studiosi di s cultura e pittura": opera postuma di Paolo Mascagni, edita a Firenze nel 1816 presso la tipografia di Giovanni Marenigh a spese degli eredi di Paolo: il fratello Bernardino e il nipote Aurelio. Per avere ulteriori notizie e su questa serie di stampe cfr. scheda n.

0900475571. Le ultime dieci tavole (dalla VI alla XV) sono prive di titolo. A fronte della stampa compaiono solamente delle didascalie che si riferiscono alle varie parti del corpo o rappresentate nell'incisione.

TU - CONDIZIONE GIURIDICA E VINCOLI

CDG - CONDIZIONE GIURIDICA

CDGG - Indicazione generica	proprietà Stato
-----------------------------	-----------------

DO - FONTI E DOCUMENTI DI RIFERIMENTO

FTA - DOCUMENTAZIONE FOTOGRAFICA

FTAX - Genere	documentazione allegata
FTAP - Tipo	fotografia b/n
FTAN - Codice identificativo	SPSAE SI 19777 P

BIB - BIBLIOGRAFIA

BIBX - Genere	bibliografia di confronto
BIBA - Autore	Settecenti tedeschi
BIBD - Anno di edizione	1985
BIBH - Sigla per citazione	00001780
BIBN - V., pp., nn.	p. 28

BIB - BIBLIOGRAFIA

BIBX - Genere	bibliografia specifica
BIBA - Autore	Ciampolini M./ Leoncini A.
BIBD - Anno di edizione	1990
BIBH - Sigla per citazione	00001777
BIBN - V., pp., nn.	pp. 35-40

BIB - BIBLIOGRAFIA

BIBX - Genere	bibliografia specifica
BIBA - Autore	Vannoni P.
BIBD - Anno di edizione	1838
BIBH - Sigla per citazione	00001779
BIBN - V., pp., nn.	pp. 1-24

BIB - BIBLIOGRAFIA

BIBX - Genere	bibliografia di confronto
BIBA - Autore	Comanducci A.M.
BIBD - Anno di edizione	1970-1974
BIBH - Sigla per citazione	00000175
BIBN - V., pp., nn.	v. II, p. 982

AD - ACCESSO AI DATI

ADS - SPECIFICHE DI ACCESSO AI DATI

ADSP - Profilo di accesso	3
ADSM - Motivazione	scheda di bene non adeguatamente sorvegliabile

CM - COMPILAZIONE

CMP - COMPILAZIONE

CMPD - Data	1995
-------------	------

CMPN - Nome	Angiolini R.
FUR - Funzionario responsabile	Gnoni C.
RVM - TRASCRIZIONE PER INFORMATIZZAZIONE	
RVMD - Data	1995
RVMN - Nome	Galli M. L.
AGG - AGGIORNAMENTO - REVISIONE	
AGGD - Data	2006
AGGN - Nome	ARTPAST
AGGF - Funzionario responsabile	NR (recupero pregresso)