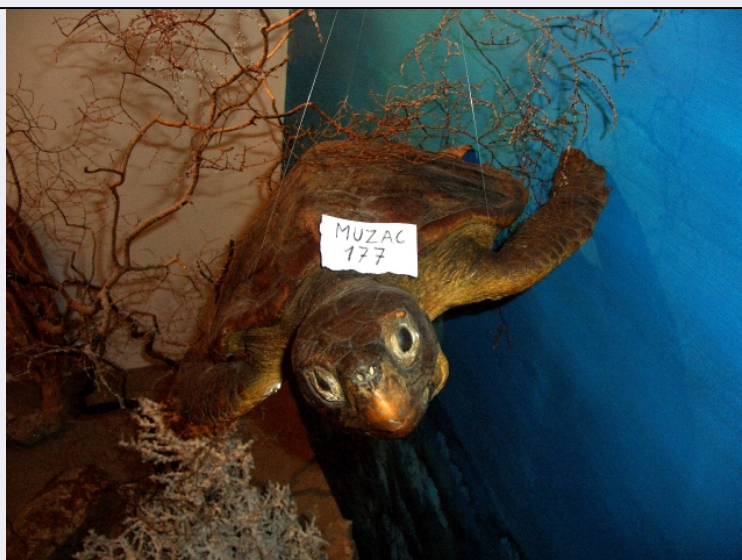


SCHEDA



CD - CODICI

TSK - Tipo Scheda	S
LIR - Livello ricerca	P
NCT - CODICE UNIVOCO	
NCTR - Codice regione	09
NCTN - Numero catalogo generale	00475746
ESC - Ente schedatore	C18 (L.160/88)
ECP - Ente competente	S61

RV - RELAZIONI

OG - OGGETTO

OGT - OGGETTO

OGTD - Definizione	stampa
OGTT - Tipologia	stampa di traduzione
OGTV - Identificazione	stampa composita

SGT - SOGGETTO

SGTI - Identificazione	busto ritratto di Thomas Howard duca di Norfolk
SGTP - Titolo proprio	Thomas Havardus Norfoltius Dux
SGTL - Tipo titolo	dalla stampa

LC - LOCALIZZAZIONE GEOGRAFICA AMMINISTRATIVA

PVC - LOCALIZZAZIONE GEOGRAFICO-AMMINISTRATIVA ATTUALE

PVCS - Stato	ITALIA
PVCR - Regione	Toscana
PVCP - Provincia	SI
PVCC - Comune	Siena

LDC - COLLOCAZIONE SPECIFICA

LA - ALTRE LOCALIZZAZIONI GEOGRAFICO-AMMINISTRATIVE

TCL - Tipo di localizzazione	luogo di provenienza
------------------------------	----------------------

PRV - LOCALIZZAZIONE GEOGRAFICO-AMMINISTRATIVA**PRVR - Regione** Toscana**PRVP - Provincia** SI**PRVC - Comune** Siena**PRC - COLLOCAZIONE SPECIFICA****PRD - DATA****PRDU - Data uscita** 1864**DT - CRONOLOGIA****DTZ - CRONOLOGIA GENERICA****DTZG - Secolo** sec. XVI**DTS - CRONOLOGIA SPECIFICA****DTSI - Da** 1575**DTSF - A** 1575**DTM - Motivazione cronologia** bibliografia**AU - DEFINIZIONE CULTURALE****AUT - AUTORE****AUTR - Riferimento all'intervento** incisore**AUTM - Motivazione dell'attribuzione** bibliografia**AUTN - Nome scelto** Stimmer Tobias**AUTA - Dati anagrafici** 1539/ 1584**AUTH - Sigla per citazione** 00001374**EDT - EDITORI STAMPATORI****EDTN - Nome** Perna Pietro**EDTD - Dati anagrafici** notizie 1520-1582**EDTR - Ruolo** editore**EDTE - Data di edizione** 1577**EDTL - Luogo di edizione** Svizzera/ Basilea**STT - STATO DELL' OPERA****STTA - Stato** stato successivo al primo**MT - DATI TECNICI****MTC - Materia e tecnica** carta/ xilografia**MIS - MISURE****MISU - Unità** mm.**MISA - Altezza** 145**MISL - Larghezza** 115**MIF - MISURE FOGLIO****MIFU - Unità** mm.**MIFA - Altezza** 230**MIFL - Larghezza** 173**CO - CONSERVAZIONE**

STC - STATO DI CONSERVAZIONE

STCC - Stato di conservazione	discreto
STCS - Indicazioni specifiche	macchie

DA - DATI ANALITICI**DES - DESCRIZIONE**

DESI - Codifica Iconclass	NR (recupero pregresso)
DESS - Indicazioni sul soggetto	Personaggi.

ISR - ISCRIZIONI

ISRC - Classe di appartenenza	didascalica
ISRL - Lingua	latino
ISRS - Tecnica di scrittura	NR (recupero pregresso)
ISRT - Tipo di caratteri	corsivo
ISRP - Posizione	in basso
ISRA - Autore	Giovio Paolo
ISRI - Trascrizione	Praestitit obsequium Regi Norfoltius omne, / Gratia cui tandem nulla relat a fuit. / Quid quod in opprobrium ferus illusque dolorem / Et fratri et na ta coedere colla iubet / Carceribus verò clausum constringit ahenis / Hunc vinclis, vitae tempus in omne suae.

ISR - ISCRIZIONI

ISRC - Classe di appartenenza	di titolazione
ISRL - Lingua	latino
ISRS - Tecnica di scrittura	NR (recupero pregresso)
ISRT - Tipo di caratteri	lettere capitali
ISRP - Posizione	in alto
ISRI - Trascrizione	THOMAS HAVARDUS NOR-/ foltius Dux.
NSC - Notizie storico-critiche	La xilografia fa parte di una serie completa di 134 tavole. Per ulteriori notizie cfr. scheda 0900475620.

TU - CONDIZIONE GIURIDICA E VINCOLI**ACQ - ACQUISIZIONE**

ACQT - Tipo acquisizione	legato
ACQD - Data acquisizione	1864

CDG - CONDIZIONE GIURIDICA

CDGG - Indicazione generica	proprietà Stato
------------------------------------	-----------------

DO - FONTI E DOCUMENTI DI RIFERIMENTO**FTA - DOCUMENTAZIONE FOTOGRAFICA**

FTAX - Genere	documentazione allegata
FTAP - Tipo	fotografia b/n
FTAN - Codice identificativo	SPSAE SI 19938 P

AD - ACCESSO AI DATI

ADS - SPECIFICHE DI ACCESSO AI DATI**ADSP - Profilo di accesso**

3

ADSM - Motivazione

scheda di bene non adeguatamente sorvegliabile

CM - COMPILAZIONE**CMP - COMPILAZIONE****CMPD - Data**

1995

CM PN - Nome

Ciampolini M.

**FUR - Funzionario
responsabile**

Gnoni C.

RVM - TRASCRIZIONE PER INFORMATIZZAZIONE**RVMD - Data**

1995

RVMN - Nome

Galli M. L.

AGG - AGGIORNAMENTO - REVISIONE**AGGD - Data**

2006

AGGN - Nome

ARTPAST

**AGGF - Funzionario
responsabile**

NR (recupero pregresso)