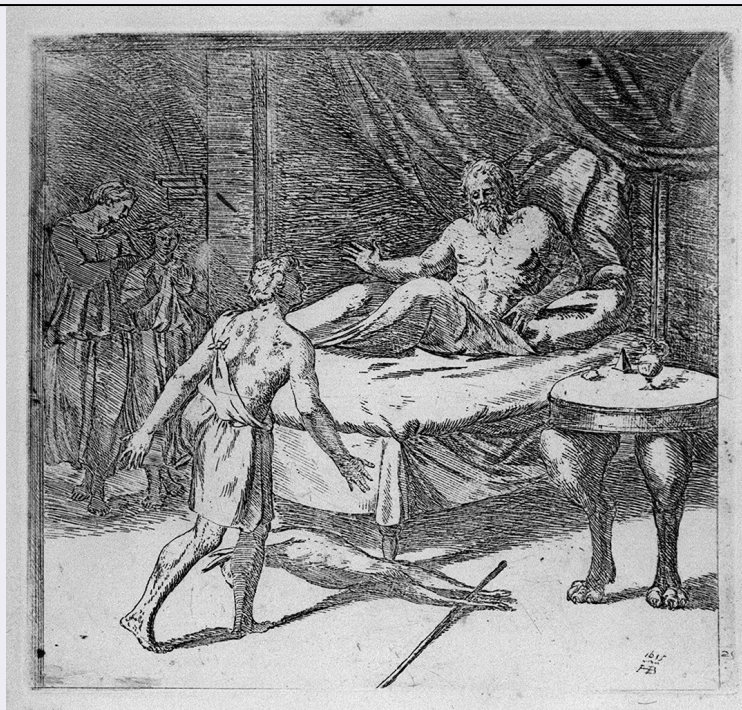


SCHEDA



CD - CODICI

TSK - Tipo Scheda	S
LIR - Livello ricerca	P
NCT - CODICE UNIVOCO	
NCTR - Codice regione	09
NCTN - Numero catalogo generale	00475772
ESC - Ente schedatore	C18 (L.160/88)
ECP - Ente competente	S61

RV - RELAZIONI

OG - OGGETTO

OGT - OGGETTO

OGTD - Definizione	stampa
OGTT - Tipologia	stampa di traduzione
OGTV - Identificazione	elemento d'insieme

SGT - SOGGETTO

SGTI - Identificazione	Isacco respinge Esaù
------------------------	----------------------

LC - LOCALIZZAZIONE GEOGRAFICA AMMINISTRATIVA

PVC - LOCALIZZAZIONE GEOGRAFICO-AMMINISTRATIVA ATTUALE

PVCS - Stato	ITALIA
PVCR - Regione	Toscana
PVCP - Provincia	SI
PVCC - Comune	Siena

LDC - COLLOCAZIONE SPECIFICA

LA - ALTRE LOCALIZZAZIONI GEOGRAFICO-AMMINISTRATIVE

TCL - Tipo di localizzazione	luogo di provenienza
PRV - LOCALIZZAZIONE GEOGRAFICO-AMMINISTRATIVA	
PRVR - Regione	Toscana
PRVP - Provincia	SI
PRVC - Comune	Siena
PRC - COLLOCAZIONE SPECIFICA	
PRD - DATA	
PRDU - Data uscita	1864
RO - RAPPORTO	
ROF - RAPPORTO OPERA FINALE/ORIGINALE	
ROFF - Stadio opera	derivazione
ROFO - Opera finale /originale	dipinto
ROFA - Autore opera finale /originale	Sanzio Raffaello
ROFD - Datazione opera finale/originale	1518/ 1519
ROFC - Collocazione opera finale/originale	RM/ Roma/ Città del Vaticano/ Logge Vaticane
DT - CRONOLOGIA	
DTZ - CRONOLOGIA GENERICA	
DTZG - Secolo	sec. XVII
DTS - CRONOLOGIA SPECIFICA	
DTSI - Da	1638
DTSF - A	1691
DTM - Motivazione cronologia	bibliografia
AU - DEFINIZIONE CULTURALE	
AUT - AUTORE	
AUTR - Riferimento all'intervento	incisore
AUTM - Motivazione dell'attribuzione	monogramma
AUTN - Nome scelto	Borgianni Orazio
AUTA - Dati anagrafici	1578/ 1616
AUTH - Sigla per citazione	10001980
AUT - AUTORE	
AUTR - Riferimento all'intervento	inventore
AUTM - Motivazione dell'attribuzione	bibliografia
AUTN - Nome scelto	Sanzio Raffaello
AUTA - Dati anagrafici	1483/ 1520
AUTH - Sigla per citazione	10009388
EDT - EDITORI STAMPATORI	

EDTN - Nome	De Rossi Giovanni Giacomo
EDTD - Dati anagrafici	1627/ 1691
EDTR - Ruolo	stampatore
EDTE - Data di edizione	1615
EDTL - Luogo di edizione	RM/ Roma/ via della Pace
STT - STATO DELL' OPERA	
STTA - Stato	posteriore al primo
MT - DATI TECNICI	
MTC - Materia e tecnica	carta/ acquaforte
MIS - MISURE	
MISU - Unità	mm.
MISA - Altezza	170
MISL - Larghezza	180
MIF - MISURE FOGLIO	
MIFU - Unità	mm.
MIFA - Altezza	220
MIFL - Larghezza	290
FIL - Filigrana	non leggibile
CO - CONSERVAZIONE	
STC - STATO DI CONSERVAZIONE	
STCC - Stato di conservazione	discreto
STCS - Indicazioni specifiche	foxing/ macchie
DA - DATI ANALITICI	
DES - DESCRIZIONE	
DESI - Codifica Iconclass	NR (recupero pregresso)
DESS - Indicazioni sul soggetto	Soggetti sacri.
ISR - ISCRIZIONI	
ISRC - Classe di appartenenza	didascalica
ISRS - Tecnica di scrittura	NR (recupero pregresso)
ISRT - Tipo di caratteri	numeri arabi
ISRP - Posizione	in basso a destra
ISRI - Trascrizione	20
ISR - ISCRIZIONI	
ISRC - Classe di appartenenza	indicazione di responsabilità
ISRS - Tecnica di scrittura	NR (recupero pregresso)
ISRT - Tipo di caratteri	lettere capitali
ISRP - Posizione	in basso a destra
ISRI - Trascrizione	1615 / H[oratus] B[orgiani]
	Il libro fa parte della collezione Bruni. E' una raccolta di 48 stampe ad

NSC - Notizie storico-critiche

acquaforte che riproducono gli affreschi delle volte nelle Logge Vaticane, opera di Raffaello e bottega. Le incisioni sono tutte firmate da Orazio Borgianni e datate 1615. L'iscrizione non specifica se il Borgianni abbia anche disegnato o solo inciso le lastre, ma poiché né le fonti (Baglione, p. 143), né la bibliografia (Petrucci, Buffa, Papi) citano alcun nome di disegnatore, e viste le analogie formali con le altre stampe note e firmate da Borgianni, si suppone che anche i disegni siano stati eseguiti dal pittore caravaggesco, che verso la fine della sua vita si dedicò con impegno all' incisione. La serie è ampiamente documentata da repertori, che però la citano come costituita da 52 incisioni, escluso il frontespizio non figurato che apre il libro dell' Istituto d' Arte; in quest' ultimo quindi mancano le ultime quattro stampe, che sono invece illustrate nel Bartsch. La (SEGUE IN OSSERVAZIONI:)

TU - CONDIZIONE GIURIDICA E VINCOLI**ACQ - ACQUISIZIONE**

ACQT - Tipo acquisizione legato

ACQD - Data acquisizione 1864

CDG - CONDIZIONE GIURIDICA

CDGG - Indicazione generica proprietà Stato

DO - FONTI E DOCUMENTI DI RIFERIMENTO**FTA - DOCUMENTAZIONE FOTOGRAFICA**

FTAX - Genere documentazione allegata

FTAP - Tipo fotografia b/n

FTAN - Codice identificativo SPSAE SI 19964 P

BIB - BIBLIOGRAFIA

BIBX - Genere bibliografia di confronto

BIBA - Autore Petrucci A.

BIBD - Anno di edizione 1956

BIBH - Sigla per citazione 00001784

BIBN - V., pp., nn. pp. 47-52

BIB - BIBLIOGRAFIA

BIBX - Genere bibliografia specifica

BIBA - Autore Illustrated Bartsch

BIBD - Anno di edizione 1982

BIBH - Sigla per citazione 00000477

BIBN - V., pp., nn. v. 38, p. 379

BIB - BIBLIOGRAFIA

BIBX - Genere bibliografia di confronto

BIBA - Autore Papi G.

BIBD - Anno di edizione 1989

BIBH - Sigla per citazione 00000499

BIBN - V., pp., nn. p. 150

BIB - BIBLIOGRAFIA

BIBX - Genere bibliografia di confronto

BIBA - Autore	Baglione G.
BIBD - Anno di edizione	1642
BIBH - Sigla per citazione	00001785
BIBN - V., pp., nn.	p. 143
BIB - BIBLIOGRAFIA	
BIBX - Genere	bibliografia specifica
BIBA - Autore	Ozzola L.
BIBD - Anno di edizione	1910
BIBH - Sigla per citazione	00001786
BIBN - V., pp., nn.	v. 33, p. 407 (400-410)
AD - ACCESSO AI DATI	
ADS - SPECIFICHE DI ACCESSO AI DATI	
ADSP - Profilo di accesso	3
ADSM - Motivazione	scheda di bene non adeguatamente sorvegliabile
CM - COMPILAZIONE	
CMP - COMPILAZIONE	
CMPD - Data	1995
CMPN - Nome	Martinelli C.
FUR - Funzionario responsabile	Gnoni C.
RVM - TRASCRIZIONE PER INFORMATIZZAZIONE	
RVMD - Data	1995
RVMN - Nome	Martinelli C.
AGG - AGGIORNAMENTO - REVISIONE	
AGGD - Data	2006
AGGN - Nome	ARTPAST
AGGF - Funzionario responsabile	NR (recupero pregresso)
AN - ANNOTAZIONI	