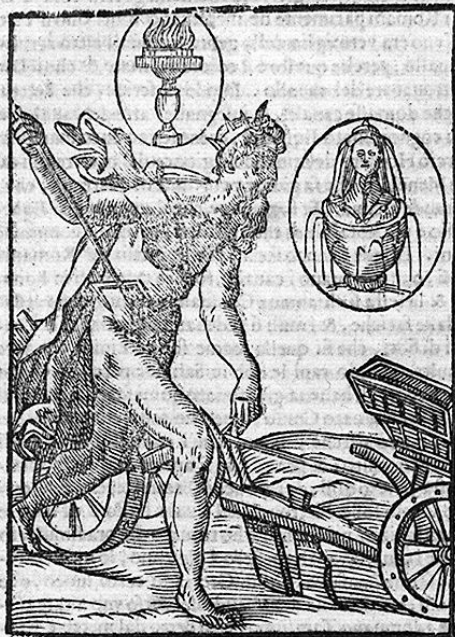


# SCHEDA

## 214 *Imagini de i Dei*



*Imagine di Nottuno dio del mare appo Filostrato, o sia imagine di Tarasippo spaventatore de' Cavalli tolto per Nettuno. Et questa dinota per il mare condursi tutte le cose necessarie al vitto, & ogni sorte di mercantia all'uso humano destinata.*

### CD - CODICI

TSK - Tipo Scheda S

LIR - Livello ricerca P

#### NCT - CODICE UNIVOCO

NCTR - Codice regione 09

NCTN - Numero catalogo generale 00475874

ESC - Ente schedatore C18

ECP - Ente competente S61

### RV - RELAZIONI

### OG - OGGETTO

#### OGT - OGGETTO

OGTD - Definizione stampa

OGTT - Tipologia stampa di interpretazione

OGTV - Identificazione elemento d'insieme

#### SGT - SOGGETTO

SGTI - Identificazione Nettuno

SGTP - Titolo proprio *Imagine di Nottuno dio del (...)*

|   |                      |
|---|----------------------|
| <b>SGTL - Tipo titolo</b>                                     | dalla stampa         |
| <b>LC - LOCALIZZAZIONE GEOGRAFICA AMMINISTRATIVA</b>          |                      |
| <b>PVC - LOCALIZZAZIONE GEOGRAFICO-AMMINISTRATIVA ATTUALE</b> |                      |
| <b>PVCS - Stato</b>   | ITALIA               |
| <b>PVCR - Regione</b>   | Toscana              |
| <b>PVCP - Provincia</b>                                       | SI                   |
| <b>PVCC - Comune</b>  | Siena                |
| <b>LDC - COLLOCAZIONE SPECIFICA</b>                           |                      |
| <b>LA - ALTRE LOCALIZZAZIONI GEOGRAFICO-AMMINISTRATIVE</b>    |                      |
| <b>TCL - Tipo di localizzazione</b>                           | luogo di provenienza |
| <b>PRV - LOCALIZZAZIONE GEOGRAFICO-AMMINISTRATIVA</b>         |                      |
| <b>PRVR - Regione</b>   | Toscana              |
| <b>PRVP - Provincia</b>                                       | SI                   |
| <b>PRVC - Comune</b>  | Siena                |
| <b>PRC - COLLOCAZIONE SPECIFICA</b>                           |                      |
| <b>PRD - DATA</b>   |                      |
| <b>PRDU - Data uscita</b>                                     | 1864                 |
| <b>DT - CRONOLOGIA</b>  |                      |
| <b>DTZ - CRONOLOGIA GENERICA</b>                              |                      |
| <b>DTZG - Secolo</b>  | sec. XVII            |
| <b>DTS - CRONOLOGIA SPECIFICA</b>                             |                      |
| <b>DTSI - Da</b>  | 1615                 |
| <b>DTSF - A</b>   | 1615                 |
| <b>DTM - Motivazione cronologia</b>                           | bibliografia         |
| <b>AU - DEFINIZIONE CULTURALE</b>                             |                      |
| <b>AUT - AUTORE</b>   |                      |
| <b>AUTR - Riferimento all'intervento</b>                      | disegnatore          |
| <b>AUTM - Motivazione dell'attribuzione</b>                   | bibliografia         |
| <b>AUTN - Nome scelto</b>                                     | Feroverde Filippo    |
| <b>AUTA - Dati anagrafici</b>                                 | notizie 1615-1647    |
| <b>AUTH - Sigla per citazione</b>                             | 00001380             |
| <b>EDT - EDITORI STAMPATORI</b>                               |                      |
| <b>EDTN - Nome</b>  | Tozzi Pietro Paolo   |
| <b>EDTD - Dati anagrafici</b>                                 | notizie 1596-1643    |
| <b>EDTR - Ruolo</b>   | stampatore           |
| <b>EDTE - Data di edizione</b>                                | 1626                 |
| <b>EDTL - Luogo di edizione</b>                               | PD/ Padova           |
| <b>MT - DATI TECNICI</b>                                      |                      |
| <b>MTC - Materia e tecnica</b>                                | carta/ xilografia    |

**MIS - MISURE****MISU - Unità** mm.**MISA - Altezza** 179**MISL - Larghezza** 120**MIF - MISURE FOGLIO****MIFU - Unità** mm.**MIFA - Altezza** 222**MIFL - Larghezza** 153**FIL - Filigrana** filigrana illeggibile**CO - CONSERVAZIONE****STC - STATO DI CONSERVAZIONE****STCC - Stato di conservazione** buono**DA - DATI ANALITICI****DES - DESCRIZIONE****DESI - Codifica Iconclass** NR (recupero pregresso)**DESS - Indicazioni sul soggetto** Divinità.**ISR - ISCRIZIONI****ISRC - Classe di appartenenza** di titolazione**ISRS - Tecnica di scrittura** NR (recupero pregresso)**ISRT - Tipo di caratteri** corsivo**ISRP - Posizione** in basso al centro**ISRI - Trascrizione**  
Image di Nottuno dio del mare appo Filostrato, o sia image di Tarasip po spaventatore / de Cavalli tolto per Nettuno, et questa di /nota per il m are condursi tutte le cose neces/sarie al vitto, et ogni sorte di mercanti a / all'uso humano destinata.**NSC - Notizie storico-critiche**  
La prima edizione di quest'opera con la quale s'identifica la personalità dell'autore Vincenzo Cartari, erudito emiliano nato nel 1531 e di cui si ha anno notizie fino al 1569 e alla quale egli deve la sua fama, apparve a Venezia nel 1556 con un titolo leggermente diverso: " LE IMAGINI CON LA SP OSIZIONE DE I DEI DEGLI ANTICHI RACCOLTE PER VINCENZO CARTARI". Per comprendere l'importanza e il successo che ebbe quest'opera nell'ambito della cultura tardo-rinascimentale prima e barocca poi, basterà ricordare che varie furono le edizioni italiane: sette a Venezia (1556, 1566, 1571, 1580, 1624, 1647, 1674) e quattro a Padova (1603, 1608, 1615, 1626), tra le quali compare anche la nostra edizione. La prima edizione illustrata dell'opera è quella veneziana del 1571 a cura dell'incisore Bolognino Zaltieri. Più tardi l'erudito e antiquario padovano Lorenzo Pignoria curò le edizioni padovane del 1615, 1626 e del 1647, inserendo aggiunte e commenti di maggior (SEGUE IN OSSERVAZIONI:)**TU - CONDIZIONE GIURIDICA E VINCOLI****ACQ - ACQUISIZIONE****ACQT - Tipo acquisizione** legato**ACQD - Data acquisizione** 1864**CDG - CONDIZIONE GIURIDICA**

|   |  |
|---|--|
| <b>CDGG - Indicazione generica</b>              | proprietà Stato                                |
| <b>DO - FONTI E DOCUMENTI DI RIFERIMENTO</b>    |  |
| <b>FTA - DOCUMENTAZIONE FOTOGRAFICA</b>         |  |
| <b>FTAX - Genere</b>                            | documentazione allegata                        |
| <b>FTAP - Tipo</b>                              | fotografia b/n                                 |
| <b>FTAN - Codice identificativo</b>             | SPSAE SI 20066 P                               |
| <b>BIB - BIBLIOGRAFIA</b>                       |  |
| <b>BIBX - Genere</b>                            | bibliografia specifica                         |
| <b>BIBA - Autore</b>                            | Cartari V.                                     |
| <b>BIBD - Anno di edizione</b>                  | 1987   |
| <b>BIBH - Sigla per citazione</b>               | 00001791                                       |
| <b>BIBN - V., pp., nn.</b>                      | pp. VII-XIV                                    |
| <b>BIB - BIBLIOGRAFIA</b>                       |  |
| <b>BIBX - Genere</b>                            | bibliografia specifica                         |
| <b>BIBA - Autore</b>                            | Seznec J.                                      |
| <b>BIBD - Anno di edizione</b>                  | 1953   |
| <b>BIBH - Sigla per citazione</b>               | 00001792                                       |
| <b>BIBN - V., pp., nn.</b>                      | p. 252, n. 117                                 |
| <b>AD - ACCESSO AI DATI</b>                     |  |
| <b>ADS - SPECIFICHE DI ACCESSO AI DATI</b>      |  |
| <b>ADSP - Profilo di accesso</b>                | 3  |
| <b>ADSM - Motivazione</b>                       | scheda di bene non adeguatamente sorvegliabile |
| <b>CM - COMPILAZIONE</b>                        |  |
| <b>CMP - COMPILAZIONE</b>                       |  |
| <b>CMPD - Data</b>                              | 1995   |
| <b>CMPN - Nome</b>                              | Sciascia I.                                    |
| <b>FUR - Funzionario responsabile</b>           | Gnoni C.                                       |
| <b>RVM - TRASCRIZIONE PER INFORMATIZZAZIONE</b> |  |
| <b>RVMD - Data</b>                              | 1995   |
| <b>RVMN - Nome</b>                              | Martinelli C.                                  |
| <b>AGG - AGGIORNAMENTO - REVISIONE</b>          |  |
| <b>AGGD - Data</b>                              | 2006   |
| <b>AGGN - Nome</b>                              | ARTPAST  |
| <b>AGGF - Funzionario responsabile</b>          | NR (recupero pregresso)                        |
| <b>AN - ANNOTAZIONI</b>                         |  |