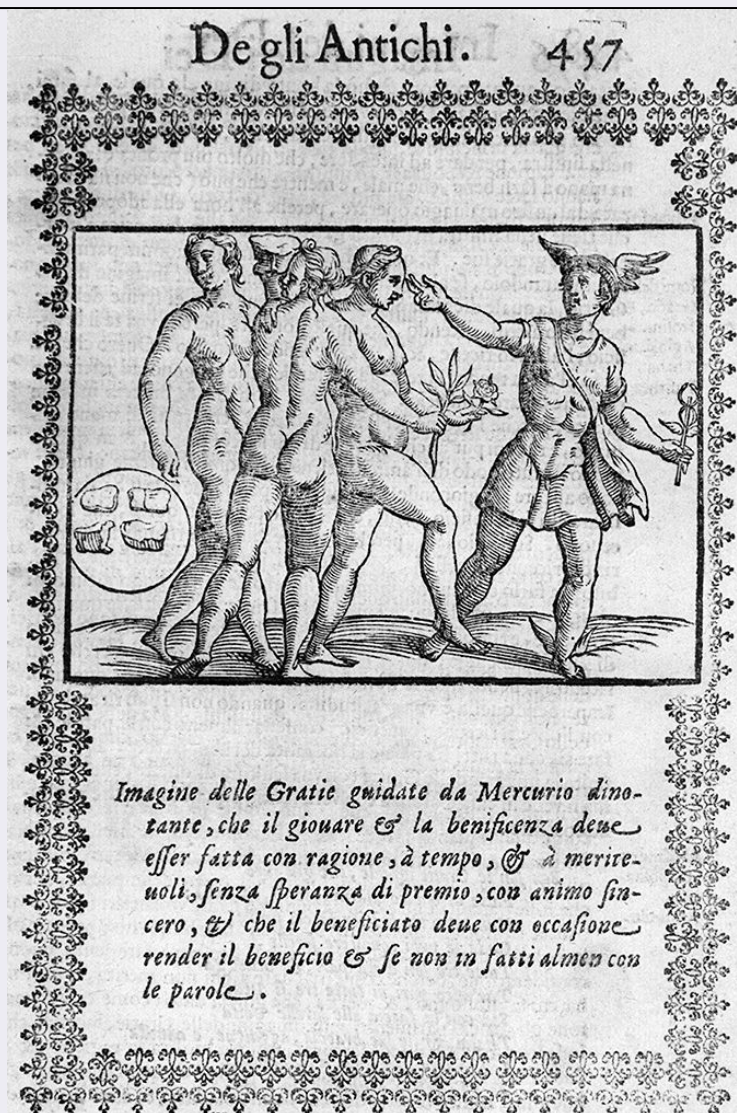


SCHEDA



CD - CODICI

TSK - Tipo Scheda	S
LIR - Livello ricerca	P
NCT - CODICE UNIVOCO	
NCTR - Codice regione	09
NCTN - Numero catalogo generale	00475950
ESC - Ente schedatore	C18 (L.160/88)
ECP - Ente competente	S61

RV - RELAZIONI

OG - OGGETTO

OGT - OGGETTO

OGTD - Definizione	stampa
OGTT - Tipologia	stampa di interpretazione
OGTV - Identificazione	elemento d'insieme

SGT - SOGGETTO

SGTI - Identificazione	Mercurio e le Tre Grazie
------------------------	--------------------------

SGTP - Titolo proprio	Image delle Gratie guidate da (...)
SGTL - Tipo titolo	dalla stampa
LC - LOCALIZZAZIONE GEOGRAFICA AMMINISTRATIVA	
PVC - LOCALIZZAZIONE GEOGRAFICO-AMMINISTRATIVA ATTUALE	
PVCS - Stato	ITALIA
PVCR - Regione	Toscana
PVCP - Provincia	SI
PVCC - Comune	Siena
LDC - COLLOCAZIONE SPECIFICA	
LA - ALTRE LOCALIZZAZIONI GEOGRAFICO-AMMINISTRATIVE	
TCL - Tipo di localizzazione	luogo di provenienza
PRV - LOCALIZZAZIONE GEOGRAFICO-AMMINISTRATIVA	
PRVR - Regione	Toscana
PRVP - Provincia	SI
PRVC - Comune	Siena
PRC - COLLOCAZIONE SPECIFICA	
PRD - DATA	
PRDU - Data uscita	1864
DT - CRONOLOGIA	
DTZ - CRONOLOGIA GENERICA	
DTZG - Secolo	sec. XVII
DTS - CRONOLOGIA SPECIFICA	
DTSI - Da	1615
DTSF - A	1615
DTM - Motivazione cronologia	bibliografia
AU - DEFINIZIONE CULTURALE	
AUT - AUTORE	
AUTR - Riferimento all'intervento	disegnatore
AUTM - Motivazione dell'attribuzione	bibliografia
AUTN - Nome scelto	Ferroverde Filippo
AUTA - Dati anagrafici	notizie 1615-1647
AUTH - Sigla per citazione	00001380
EDT - EDITORI STAMPATORI	
EDTN - Nome	Tozzi Pietro Paolo
EDTD - Dati anagrafici	notizie 1596-1643
EDTR - Ruolo	stampatore
EDTE - Data di edizione	1626
EDTL - Luogo di edizione	PD/ Padova
MT - DATI TECNICI	

MTC - Materia e tecnica	carta/ xilografia
MIS - MISURE	
MISU - Unità	mm.
MISA - Altezza	179
MISL - Larghezza	120
MIF - MISURE FOGLIO	
MIFU - Unità	mm.
MIFA - Altezza	222
MIFL - Larghezza	153
FIL - Filigrana	non leggibile
CO - CONSERVAZIONE	
STC - STATO DI CONSERVAZIONE	
STCC - Stato di conservazione	buono
DA - DATI ANALITICI	
DES - DESCRIZIONE	
DESI - Codifica Iconclass	NR (recupero pregresso)
DESS - Indicazioni sul soggetto	Soggetti profani.
ISR - ISCRIZIONI	
ISRC - Classe di appartenenza	di titolazione
ISRS - Tecnica di scrittura	NR (recupero pregresso)
ISRT - Tipo di caratteri	corsivo
ISRP - Posizione	in basso al centro
ISRI - Trascrizione	Image delle Gratie guidate da Mercurio dino/ tante, che il giovare et la beneficenza deve / esser fatta con ragione, à tempo, et à merite/ voli, senza speranza di premio, con animo sin/ cero, et che il beneficiato deve con occasione / render il beneficio et se non in fatti almeno con / le parole.
NSC - Notizie storico-critiche	La prima edizione di quest'opera con la quale s'identifica la personalità dell'autore Vincenzo Cartari, erudito emiliano nato nel 1531 e di cui si hanno notizie fino al 1569 e alla quale egli deve la sua fama, apparve a Venezia nel 1556 con un titolo leggermente diverso: " LE IMAGINI CON LA SPOSIZIONE DE I DEI DEGLI ANTICHI RACCOLTE PER VINCENZO CARTARI". Per comprendere l'importanza e il successo che ebbe quest'opera nell'ambito della cultura tardo-rinascimentale prima e barocca poi, basterà ricordare che varie furono le edizioni italiane: sette a Venezia (1556, 1566, 1571, 1580, 1624, 1647, 1674) e quattro a Padova (1603, 1608, 1615, 16269),tra le quali compare anche la nostra edizione. La prima edizione illustrata dell'opera è quella veneziana del 1571 a cura dell'incisore Bolognino Zaltieri. Più tardi l'erudito e antiquario padovano Lorenzo Pignoria curò le edizioni padovane del 1615, 1626 e del 1647, inserendo aggiunte e commenti di maggiore (SEGUE IN OSSERVAZIONI:)
TU - CONDIZIONE GIURIDICA E VINCOLI	
ACQ - ACQUISIZIONE	
ACQT - Tipo acquisizione	legato

ACQD - Data acquisizione	1864
CDG - CONDIZIONE GIURIDICA	
CDGG - Indicazione generica	proprietà Stato
DO - FONTI E DOCUMENTI DI RIFERIMENTO	
FTA - DOCUMENTAZIONE FOTOGRAFICA	
FTAX - Genere	documentazione allegata
FTAP - Tipo	fotografia b/n
FTAN - Codice identificativo	SPSAE SI 20142 P
BIB - BIBLIOGRAFIA	
BIBX - Genere	bibliografia specifica
BIBA - Autore	Cartari V.
BIBD - Anno di edizione	1987
BIBH - Sigla per citazione	00001791
BIBN - V., pp., nn.	pp. VII-XIV
BIB - BIBLIOGRAFIA	
BIBX - Genere	bibliografia specifica
BIBA - Autore	Seznec J.
BIBD - Anno di edizione	1953
BIBH - Sigla per citazione	00001792
BIBN - V., pp., nn.	p. 252, n. 117
AD - ACCESSO AI DATI	
ADS - SPECIFICHE DI ACCESSO AI DATI	
ADSP - Profilo di accesso	3
ADSM - Motivazione	scheda di bene non adeguatamente sorvegliabile
CM - COMPILAZIONE	
CMP - COMPILAZIONE	
CMPD - Data	1995
CMPN - Nome	Sciascia I.
FUR - Funzionario responsabile	Gnoni C.
RVM - TRASCRIZIONE PER INFORMATIZZAZIONE	
RVMD - Data	1995
RVMN - Nome	Sciascia I.
AGG - AGGIORNAMENTO - REVISIONE	
AGGD - Data	2006
AGGN - Nome	ARTPAST
AGGF - Funzionario responsabile	NR (recupero pregresso)
AN - ANNOTAZIONI	