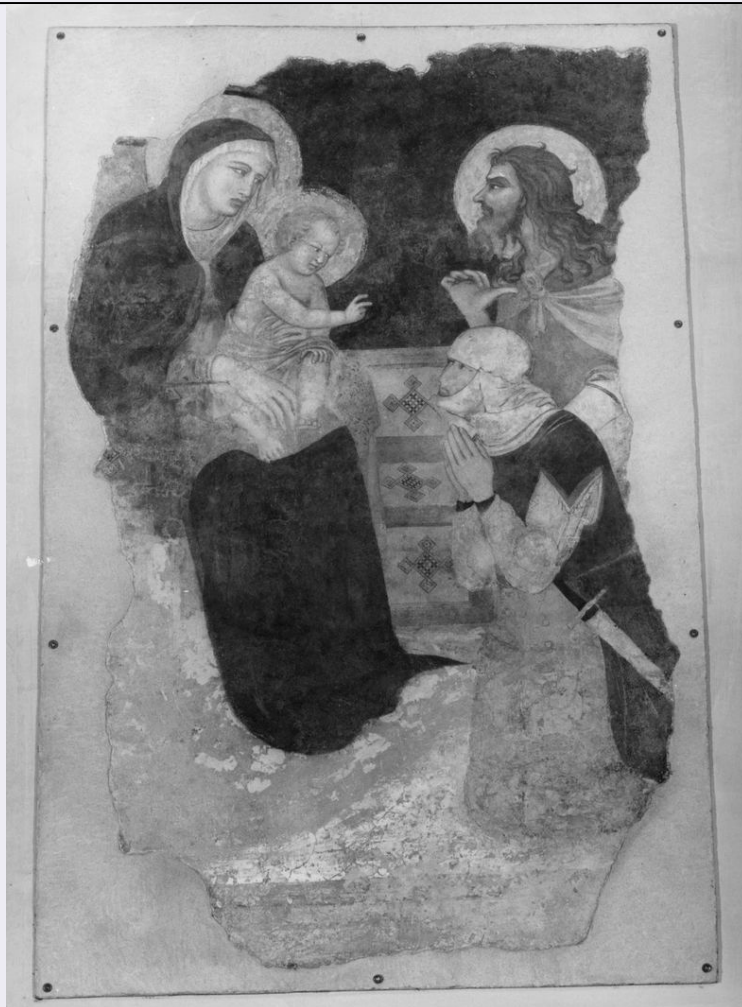


SCHEDA



CD - CODICI

TSK - Tipo Scheda OA

LIR - Livello ricerca P

NCT - CODICE UNIVOCO

NCTR - Codice regione 09

NCTN - Numero catalogo generale 00355468

ESC - Ente schedatore S61

ECP - Ente competente S61

OG - OGGETTO

OGT - OGGETTO

OGTD - Definizione dipinto

OGTV - Identificazione frammento

SGT - SOGGETTO

SGTI - Identificazione Madonna orante con Bambino

LC - LOCALIZZAZIONE GEOGRAFICO-AMMINISTRATIVA

PVC - LOCALIZZAZIONE GEOGRAFICO-AMMINISTRATIVA ATTUALE

PVCS - Stato ITALIA

PVCR - Regione Toscana

PVCP - Provincia SI

| | |
|---|--|
| PVCC - Comune | Siena |
| LDC - COLLOCAZIONE SPECIFICA | |
| LDCT - Tipologia | chiesa |
| LDCQ - Qualificazione | basilica |
| LDCN - Denominazione attuale | Basilica di S. Domenico |
| LDCC - Complesso di appartenenza | chiesa e convento di S. Domenico |
| LDCU - Indirizzo | Piazza Madre Teresa di Calcutta |
| LDCS - Specifiche | parete destra, accanto sagrestia |
| DT - CRONOLOGIA | |
| DTZ - CRONOLOGIA GENERICA | |
| DTZG - Secolo | sec. XIV |
| DTS - CRONOLOGIA SPECIFICA | |
| DTSI - Da | 1325 |
| DTSF - A | 1325 |
| DTM - Motivazione cronologia | bibliografia |
| AU - DEFINIZIONE CULTURALE | |
| AUT - AUTORE | |
| AUTR - Riferimento all'intervento | esecutore |
| AUTM - Motivazione dell'attribuzione | bibliografia |
| AUTN - Nome scelto | Lorenzetti Pietro |
| AUTA - Dati anagrafici | 1280-1285 ca./ 1348 |
| AUTH - Sigla per citazione | 10006355 |
| MT - DATI TECNICI | |
| MTC - Materia e tecnica | intonaco/ pittura a fresco |
| MIS - MISURE | |
| MISA - Altezza | 210 |
| MISL - Larghezza | 133 |
| CO - CONSERVAZIONE | |
| STC - STATO DI CONSERVAZIONE | |
| STCC - Stato di conservazione | mediocre |
| DA - DATI ANALITICI | |
| DES - DESCRIZIONE | |
| DESO - Indicazioni sull'oggetto | il Bambino Gesù raffigurato seduto sulle ginocchia della Madonna, in trono, il quale benedice un guerriero, rappresentato genuflesso e con le mani giunte e accompagnato dal Battista posto dietro di lui. |
| DESI - Codifica Iconclass | NR (recupero pregresso) |
| DESS - Indicazioni sul soggetto | NR (recupero pregresso) |
| | dipinto giovanile di Pietro Lorenzetti, staccato e montato su tavola (prima era collocato sul fianco del pilone in laterizio, tra le due arcate, |

| | |
|---------------------------------------|---|
| NSC - Notizie storico-critiche | sul fianco sinistro della chiesa) e restaurato nel 1957 a cura del Istituto Centrale del Restauro |
|---------------------------------------|---|

TU - CONDIZIONE GIURIDICA E VINCOLI

CDG - CONDIZIONE GIURIDICA

| | |
|-------------------------------------|---|
| CDGG - Indicazione generica | proprietà Stato |
| CDGS - Indicazione specifica | Ministero dell'Interno, Fondo Edifici di Culto (F.E.C.) |

DO - FONTI E DOCUMENTI DI RIFERIMENTO

FTA - DOCUMENTAZIONE FOTOGRAFICA

| | |
|-------------------------------------|-------------------------|
| FTAX - Genere | documentazione allegata |
| FTAP - Tipo | fotografia b/n |
| FTAN - Codice identificativo | SPSAE SI 3645c |

BIB - BIBLIOGRAFIA

| | |
|-----------------------------------|------------------------|
| BIBX - Genere | bibliografia specifica |
| BIBA - Autore | Carli E. |
| BIBD - Anno di edizione | 1965 |
| BIBH - Sigla per citazione | 00000530 |
| BIBN - V., pp., nn. | pp. 214-215 |

AD - ACCESSO AI DATI

ADS - SPECIFICHE DI ACCESSO AI DATI

| | |
|----------------------------------|--|
| ADSP - Profilo di accesso | 1 |
| ADSM - Motivazione | scheda contenente dati liberamente accessibili |

CM - COMPILAZIONE

CMP - COMPILAZIONE

| | |
|--------------------|---------------|
| CMPD - Data | 1994 |
| CMPN - Nome | Delle Rose R. |

| | |
|---------------------------------------|----------|
| FUR - Funzionario responsabile | Gnoni C. |
|---------------------------------------|----------|

RVM - TRASCRIZIONE PER INFORMATIZZAZIONE

| | |
|--------------------|--------------|
| RVMD - Data | 2002 |
| RVMN - Nome | Battestin R. |

AGG - AGGIORNAMENTO - REVISIONE

| | |
|--|-------------------------|
| AGGD - Data | 2006 |
| AGGN - Nome | ARTPAST |
| AGGF - Funzionario responsabile | NR (recupero pregresso) |