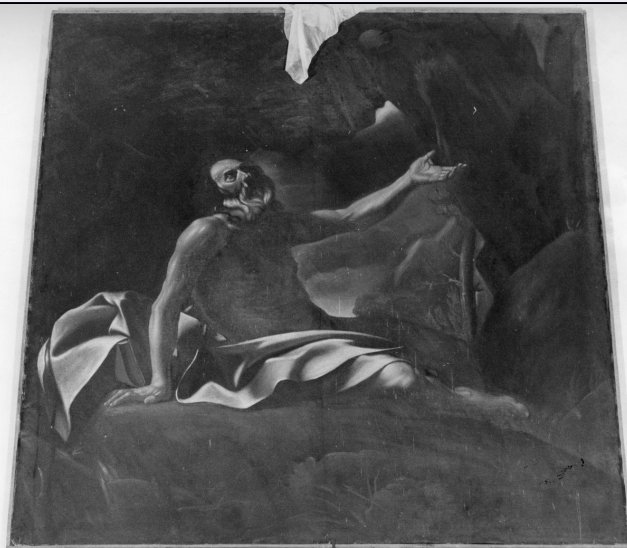


SCHEDA



CD - CODICI

TSK - Tipo Scheda OA

LIR - Livello ricerca P

NCT - CODICE UNIVOCO

NCTR - Codice regione 09

NCTN - Numero catalogo
generale 00420963

ESC - Ente schedatore S61

ECP - Ente competente S61

RV - RELAZIONI

ROZ - Altre relazioni 0900690341

ROZ - Altre relazioni 0900420969

ROZ - Altre relazioni 0900420967

ROZ - Altre relazioni 0900420963

OG - OGGETTO

OGT - OGGETTO

OGTD - Definizione dipinto

OGTV - Identificazione elemento d'insieme

SGT - SOGGETTO

SGTI - Identificazione teofania di Elia nella grotta

LC - LOCALIZZAZIONE GEOGRAFICO-AMMINISTRATIVA

PVC - LOCALIZZAZIONE GEOGRAFICO-AMMINISTRATIVA ATTUALE

PVCS - Stato ITALIA

PVCR - Regione Toscana

PVCP - Provincia SI

PVCC - Comune Siena

LDC - COLLOCAZIONE SPECIFICA

LDCT - Tipologia chiesa

LDCQ - Qualificazione basilica

LDCN - Denominazione attuale	Basilica di S. Domenico
LDCC - Complesso di appartenenza	chiesa e convento di S. Domenico
LDCU - Indirizzo	Piazza Madre Teresa di Calcutta
LDCS - Specifiche	sagrestia, parete di fondo a destra
DT - CRONOLOGIA	
DTZ - CRONOLOGIA GENERICA	
DTZG - Secolo	sec. XVII
DTS - CRONOLOGIA SPECIFICA	
DTSI - Da	1624
DTSV - Validità	post
DTSF - A	1649
DTSL - Validità	ca.
DTM - Motivazione cronologia	bibliografia
AU - DEFINIZIONE CULTURALE	
AUT - AUTORE	
AUTS - Riferimento all'autore	bottega
AUTM - Motivazione dell'attribuzione	bibliografia
AUTN - Nome scelto	Lanfranco Giovanni
AUTA - Dati anagrafici	1582/ 1647
AUTH - Sigla per citazione	10006061
MT - DATI TECNICI	
MTC - Materia e tecnica	tela/ pittura a olio
MIS - MISURE	
MISA - Altezza	228
MISL - Larghezza	214
FRM - Formato	rettangolare
CO - CONSERVAZIONE	
STC - STATO DI CONSERVAZIONE	
STCC - Stato di conservazione	buono
DA - DATI ANALITICI	
DES - DESCRIZIONE	
DESO - Indicazioni sull'oggetto	Il dipinto raffigura la scena biblica del profeta Elia mentre parla con Dio nella grotta.
DESI - Codifica Iconclass	NR (recupero pregresso)
DESS - Indicazioni sul soggetto	NR (recupero pregresso)
NSC - Notizie storico-critiche	Il dipinto, conservato nella cappella del Sacramento in S. Paolo Fuori leMura, fa parte di una serie di copie da originali del Lanfranco. Le

altre copie si trovano anch'esse nella sagrestia (foto SBAS SI 11120c - 1119c - 11122c) e trattasi di lavori di ottima fattura, assegnati dallo Schleier alla mano del Roisecco, il miglior allievo del maestro.

TU - CONDIZIONE GIURIDICA E VINCOLI

CDG - CONDIZIONE GIURIDICA

CDGG - Indicazione generica

proprietà Stato

CDGS - Indicazione specifica

Ministero dell'Interno, Fondo Edifici di Culto (F.E.C.)

DO - FONTI E DOCUMENTI DI RIFERIMENTO

FTA - DOCUMENTAZIONE FOTOGRAFICA

FTAX - Genere

documentazione allegata

FTAP - Tipo

fotografia b/n

FTAN - Codice identificativo

SPSAE SI 11115c

BIB - BIBLIOGRAFIA

BIBX - Genere

bibliografia specifica

BIBA - Autore

Kirken Siena

BIBD - Anno di edizione

1985-1992

BIBH - Sigla per citazione

00000002

BIBN - V., pp., nn.

V. 2.1.2., pp. 669-670, scheda n°135 b

BIBI - V., tavv., figg.

V. 2.2., fig. 757

BIB - BIBLIOGRAFIA

BIBX - Genere

bibliografia di confronto

BIBA - Autore

Schleier E./ Lanfranco S.

BIBD - Anno di edizione

1965

BIBH - Sigla per citazione

00000457

BIBN - V., pp., nn.

vol. XXIX, pp. 62-81

AD - ACCESSO AI DATI

ADS - SPECIFICHE DI ACCESSO AI DATI

ADSP - Profilo di accesso

1

ADSM - Motivazione

scheda contenente dati liberamente accessibili

CM - COMPILAZIONE

CMP - COMPILAZIONE

CMPD - Data

1996

CMPN - Nome

Petrioli P.

FUR - Funzionario responsabile

Gnoni C.

RVM - TRASCRIZIONE PER INFORMATIZZAZIONE

RVMD - Data

1996

RVMN - Nome

Boldrini A.

AGG - AGGIORNAMENTO - REVISIONE

AGGD - Data

2001

AGGN - Nome

Battestin R.

AGGF - Funzionario

responsabile	NR (recupero pregresso)
AGG - AGGIORNAMENTO - REVISIONE	
AGGD - Data	2006
AGGN - Nome	ARTPAST
AGGF - Funzionario responsabile	NR (recupero pregresso)
AN - ANNOTAZIONI	
OSS - Osservazioni	Iconclass: 1 Re, 19, 9; 71 M 55 1 Rapporto: copia, dipinto, Teofania di Elia nella grotta, Lanfranco Giovanni, 1624,Roma/ Chiesa di S. Paolo Fuori le Mura. Altre attribuzioni: Roisecco G.