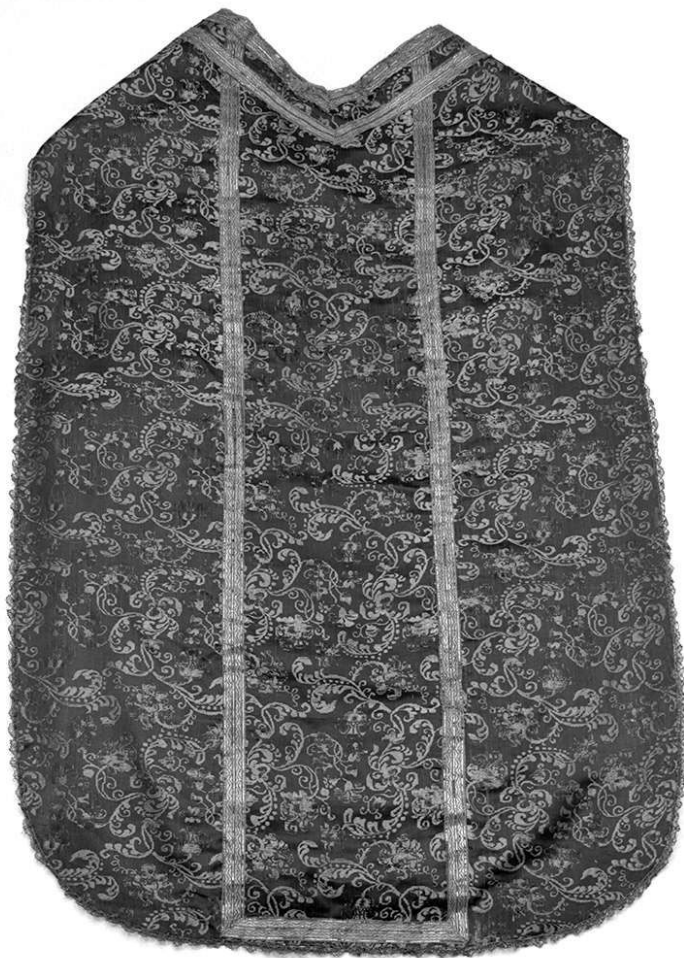


SCHEDA



CD - CODICI

| | |
|---------------------------------|----------|
| TSK - Tipo Scheda | OA |
| LIR - Livello ricerca | P |
| NCT - CODICE UNIVOCO | |
| NCTR - Codice regione | 09 |
| NCTN - Numero catalogo generale | 00471966 |
| ESC - Ente schedatore | CC18 |
| ECP - Ente competente | S61 |

OG - OGGETTO

OGT - OGGETTO

| | |
|------------------------|--------------------|
| OGTD - Definizione | pianeta |
| OGTV - Identificazione | elemento d'insieme |

SGT - SOGGETTO

| | |
|------------------------|----------------------------|
| SGTI - Identificazione | motivi decorativi floreali |
|------------------------|----------------------------|

LC - LOCALIZZAZIONE GEOGRAFICO-AMMINISTRATIVA

PVC - LOCALIZZAZIONE GEOGRAFICO-AMMINISTRATIVA ATTUALE

| | |
|------------------|---------|
| PVCS - Stato | ITALIA |
| PVCR - Regione | Toscana |
| PVCP - Provincia | SI |

| | |
|--|--|
| PVCC - Comune | Siena |
| LDC - COLLOCAZIONE SPECIFICA | |
| UB - UBICAZIONE E DATI PATRIMONIALI | |
| UBO - Ubicazione originaria | OR |
| DT - CRONOLOGIA | |
| DTZ - CRONOLOGIA GENERICA | |
| DTZG - Secolo | secc. XVII/ XVIII |
| DTS - CRONOLOGIA SPECIFICA | |
| DTSI - Da | 1675 |
| DTSF - A | 1724 |
| DTM - Motivazione cronologia | analisi stilistica |
| AU - DEFINIZIONE CULTURALE | |
| ATB - AMBITO CULTURALE | |
| ATBD - Denominazione | manifattura italiana |
| ATBM - Motivazione dell'attribuzione | analisi stilistica |
| MT - DATI TECNICI | |
| MTC - Materia e tecnica | seta/ lampasso |
| MIS - MISURE | |
| MISA - Altezza | 110 |
| MISL - Larghezza | 71.3 |
| CO - CONSERVAZIONE | |
| STC - STATO DI CONSERVAZIONE | |
| STCC - Stato di conservazione | discreto |
| STCS - Indicazioni specifiche | consunzione |
| DA - DATI ANALITICI | |
| DES - DESCRIZIONE | |
| DESO - Indicazioni sull'oggetto | pianeta |
| DESI - Codifica Iconclass | NR (recupero pregresso) |
| DESS - Indicazioni sul soggetto | NR (recupero pregresso) |
| NSC - Notizie storico-critiche | L'oggetto è già stato catalogato nel 1993 da Marzia Lorenzini con i numeri 4323, 4395, 4336 (foto Fabio Lensini) per il "Censimento del patrimonio tessile antico della provincia di Siena", le cui schede si trovano negli archivi della Soprintendenza ai Beni Storico Artistici delle province di Siena e Grosseto. |
| TU - CONDIZIONE GIURIDICA E VINCOLI | |
| CDG - CONDIZIONE GIURIDICA | |
| CDGG - Indicazione generica | proprietà privata |
| DO - FONTI E DOCUMENTI DI RIFERIMENTO | |

FTA - DOCUMENTAZIONE FOTOGRAFICA

| | |
|-------------------------------------|-------------------------|
| FTAX - Genere | documentazione allegata |
| FTAP - Tipo | fotografia b/n |
| FTAN - Codice identificativo | SPSAE SI 15700 P |

AD - ACCESSO AI DATI**ADS - SPECIFICHE DI ACCESSO AI DATI**

| | |
|----------------------------------|--|
| ADSP - Profilo di accesso | 3 |
| ADSM - Motivazione | scheda di bene non adeguatamente sorvegliabile |

CM - COMPILAZIONE**CMP - COMPILAZIONE**

| | |
|---------------------------------------|------------|
| CMPD - Data | 1994 |
| CMPN - Nome | Pierini M. |
| FUR - Funzionario responsabile | Gnoni C. |

RVM - TRASCRIZIONE PER INFORMATIZZAZIONE

| | |
|--------------------|------------|
| RVMD - Data | 1994 |
| RVMN - Nome | Pierini M. |

AGG - AGGIORNAMENTO - REVISIONE

| | |
|--|-------------------------|
| AGGD - Data | 2006 |
| AGGN - Nome | ARTPAST |
| AGGF - Funzionario responsabile | NR (recupero pregresso) |

AN - ANNOTAZIONI