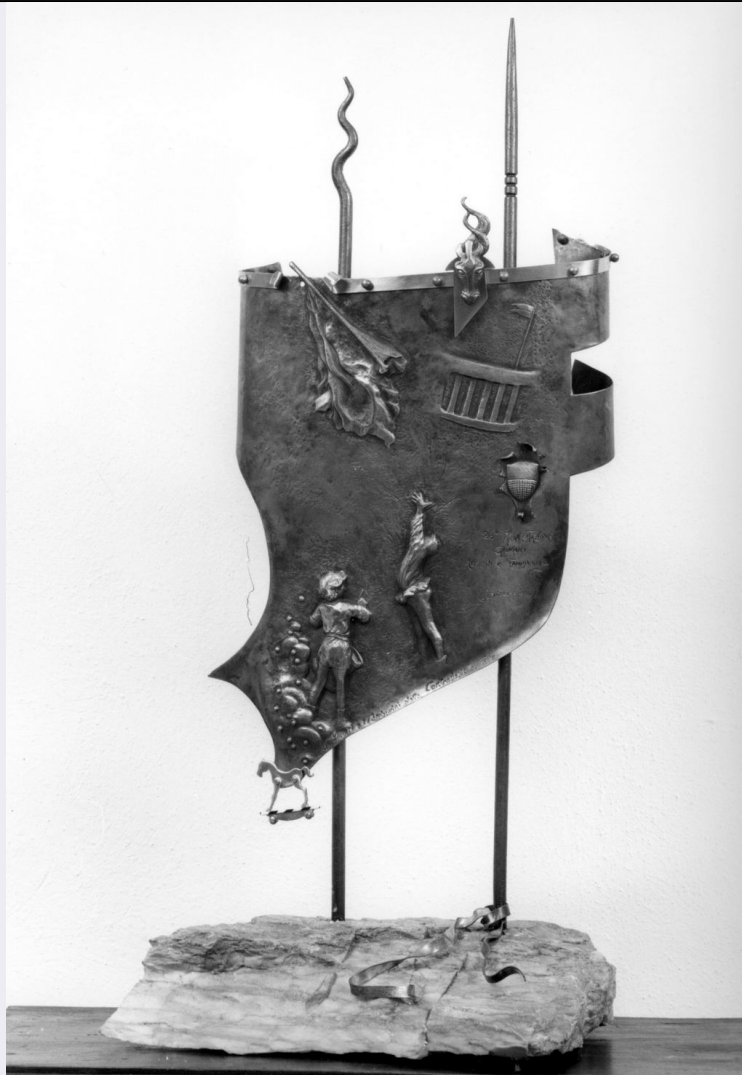


SCHEDA



CD - CODICI

| | |
|---------------------------------|----------|
| TSK - Tipo Scheda | OA |
| LIR - Livello ricerca | P |
| NCT - CODICE UNIVOCO | |
| NCTR - Codice regione | 09 |
| NCTN - Numero catalogo generale | 00536297 |
| ESC - Ente schedatore | S61 |
| ECP - Ente competente | S61 |

OG - OGGETTO

OGT - OGGETTO

| | |
|--------------------|-----------|
| OGTD - Definizione | masgalano |
|--------------------|-----------|

LC - LOCALIZZAZIONE GEOGRAFICO-AMMINISTRATIVA

PVC - LOCALIZZAZIONE GEOGRAFICO-AMMINISTRATIVA ATTUALE

| | |
|------------------|---------|
| PVCS - Stato | ITALIA |
| PVCR - Regione | Toscana |
| PVCP - Provincia | SI |
| PVCC - Comune | Siena |

LDC - COLLOCAZIONE SPECIFICA**DT - CRONOLOGIA****DTZ - CRONOLOGIA GENERICA****DTZG - Secolo** sec. XXI**DTS - CRONOLOGIA SPECIFICA****DTSI - Da** 2001**DTSF - A** 2001**DTM - Motivazione cronologia** data**AU - DEFINIZIONE CULTURALE****AUT - AUTORE****AUTR - Riferimento all'intervento** esecutore**AUTM - Motivazione dell'attribuzione** firma**AUTN - Nome scelto** Brocchi Laura**AUTA - Dati anagrafici** 1971/**AUTH - Sigla per citazione** 00000061**MT - DATI TECNICI****MTC - Materia e tecnica** rame/ battitura/ incisione/ sbalzo**MTC - Materia e tecnica** pietra**MTC - Materia e tecnica** ferro/ battitura**MIS - MISURE****MISA - Altezza** 64**MISL - Larghezza** 33**MISP - Profondità** 23**MIST - Validità** ca.**CO - CONSERVAZIONE****STC - STATO DI CONSERVAZIONE****STCC - Stato di conservazione** buono**DA - DATI ANALITICI****DES - DESCRIZIONE****DESO - Indicazioni sull'oggetto**

scultura polimaterica con base in pietra (corredata sul retro da una targhetta con la firma dell'autore) sulla quale sono inserite due aste in ferro che sorreggono una lastra di rame sagomata lavorata a sbalzo, a incisione e cesello; quest'ultima mostra sul fronte una allegoria della passione dei bambini senesi per il Palio (dal basso verso l'alto si osservano i giochi dei bambini senesi - ovvero un cavallo a dondolo e i barberi - quindi due bambini nelle vesti di un tamburino e un alfiere intento all'alzata, infine lo steccato con il "bandierino" che segna l'arrivo della corsa del Palio e una testa di cavallo con la "spennacchiera"), lo stemma della città di Siena ed alcune iscrizioni. Sul retro è applicata una iscrizione con i nomi dei donatori dell'opera.

DESI - Codifica Iconclass NR (recupero pregresso)**DESS - Indicazioni sul**

| | |
|--|--|
| soggetto | NR (recupero pregresso) |
| ISR - ISCRIZIONI | |
| ISRC - Classe di appartenenza | documentaria |
| ISRS - Tecnica di scrittura | a incisione |
| ISRT - Tipo di caratteri | lettere capitali |
| ISRP - Posizione | targhetta sul retro della base |
| ISRI - Trascrizione | LAURA B 2001 |
| ISR - ISCRIZIONI | |
| ISRC - Classe di appartenenza | documentaria |
| ISRS - Tecnica di scrittura | a incisione |
| ISRT - Tipo di caratteri | lettere capitali/ corsivo |
| ISRP - Posizione | sul fronte della lastra in rame, a destra |
| ISRI - Trascrizione | 26° MANIFESTAZIONE / GIOVANI / ALFIERI e TAMBURINI / Piazza 6 Ottobre 2001 |
| ISR - ISCRIZIONI | |
| ISRC - Classe di appartenenza | documentaria |
| ISRS - Tecnica di scrittura | a incisione |
| ISRT - Tipo di caratteri | corsivo |
| ISRP - Posizione | fronte della lastra in rame, sul bordo inferiore |
| ISRI - Trascrizione | Gli Alfieri e i Tamburini della Contrada della Torre |
| ISR - ISCRIZIONI | |
| ISRC - Classe di appartenenza | documentaria |
| ISRS - Tecnica di scrittura | a impressione |
| ISRT - Tipo di caratteri | corsivo |
| ISRP - Posizione | targa applicata sul retro della lastra in rame |
| ISRI - Trascrizione | Armini Senio / Bartalucci Paolo / Bellandi Francesco (...) Venturini Duccio / Venturini Ugo / Zani Emanuele (A.D.M.) |
| STM - STEMMI, EMBLEMI, MARCHI | |
| STMC - Classe di appartenenza | stemma |
| STMQ - Qualificazione | civile |
| STMI - Identificazione | città di Siena |
| STMP - Posizione | sul fronte della lastra in rame a destra |
| STMD - Descrizione | scudo sagomato. Blasonatura: balzana [d'argento e di nero] |
| NSC - Notizie storico-critiche | il minimasgalano - premio per la manifestazione dei Piccoli Alfieri e Tamburini organizzata dalla Contrada della Torre - è stato vinto dalla Nobile Contrada dell'Aquila nel 2001. La scultura è stata donata dai contradaioi della Torre che nel corso degli anni hanno partecipato alla manifestazione in qualità di alfieri o tamburini e i loro nomi sono ricordati da una targa apposta sul retro della lastra di rame. |
| TU - CONDIZIONE GIURIDICA E VINCOLI | |
| CDG - CONDIZIONE GIURIDICA | |

| | |
|---|--|
| CDGG - Indicazione generica | proprietà privata |
| DO - FONTI E DOCUMENTI DI RIFERIMENTO | |
| FTA - DOCUMENTAZIONE FOTOGRAFICA | |
| FTAX - Genere | documentazione allegata |
| FTAP - Tipo | fotografia b/n |
| FTAN - Codice identificativo | SPSAE SI 23631c |
| AD - ACCESSO AI DATI | |
| ADS - SPECIFICHE DI ACCESSO AI DATI | |
| ADSP - Profilo di accesso | 3 |
| ADSM - Motivazione | scheda di bene non adeguatamente sorvegliabile |
| CM - COMPILAZIONE | |
| CMP - COMPILAZIONE | |
| CMPD - Data | 2003 |
| CMPN - Nome | Fattorini G. |
| FUR - Funzionario responsabile | Mangiavacchi M. |
| RVM - TRASCRIZIONE PER INFORMATIZZAZIONE | |
| RVMD - Data | 2003 |
| RVMN - Nome | Fattorini G. |
| AGG - AGGIORNAMENTO - REVISIONE | |
| AGGD - Data | 2006 |
| AGGN - Nome | ARTPAST |
| AGGF - Funzionario responsabile | NR (recupero pregresso) |