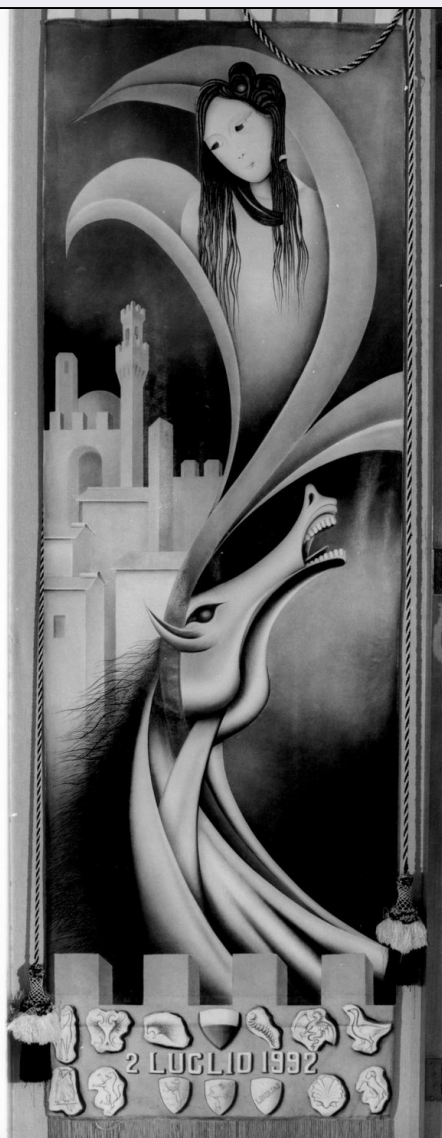


# SCHEDA



## CD - CODICI

TSK - Tipo Scheda OA

LIR - Livello ricerca P

### NCT - CODICE UNIVOCO

NCTR - Codice regione 09

NCTN - Numero catalogo generale 00536465

ESC - Ente schedatore S61

ECP - Ente competente S61

## OG - OGGETTO

### OGT - OGGETTO

OGTD - Definizione palio

### SGT - SOGGETTO

SGTI - Identificazione Madonna, veduta di Siena e testa di cavallo

## LC - LOCALIZZAZIONE GEOGRAFICO-AMMINISTRATIVA

### PVC - LOCALIZZAZIONE GEOGRAFICO-AMMINISTRATIVA ATTUALE

PVCS - Stato ITALIA

|   |   |
|---|---|
| <b>PVCR - Regione</b>                       | Toscana   |
| <b>PVCP - Provincia</b>                     | SI  |
| <b>PVCC - Comune</b>                        | Siena   |
| <b>LDC - COLLOCAZIONE SPECIFICA</b>         |   |
| <b>DT - CRONOLOGIA</b>                      |   |
| <b>DTZ - CRONOLOGIA GENERICA</b>            |   |
| <b>DTZG - Secolo</b>                        | sec. XX   |
| <b>DTS - CRONOLOGIA SPECIFICA</b>           |   |
| <b>DTSI - Da</b>                            | 1992  |
| <b>DTSF - A</b>                             | 1992  |
| <b>DTM - Motivazione cronologia</b>         | data  |
| <b>AU - DEFINIZIONE CULTURALE</b>           |   |
| <b>AUT - AUTORE</b>                         |   |
| <b>AUTR - Riferimento all'intervento</b>    | esecutore   |
| <b>AUTM - Motivazione dell'attribuzione</b> | documentazione  |
| <b>AUTM - Motivazione dell'attribuzione</b> | bibliografia  |
| <b>AUTN - Nome scelto</b>                   | Santini Enzo  |
| <b>AUTA - Dati anagrafici</b>               | 1930/   |
| <b>AUTH - Sigla per citazione</b>           | 00000334  |
| <b>MT - DATI TECNICI</b>                    |   |
| <b>MTC - Materia e tecnica</b>              | tela/ pittura   |
| <b>MIS - MISURE</b>                         |   |
| <b>MISA - Altezza</b>                       | 260   |
| <b>MISL - Larghezza</b>                     | 80  |
| <b>MIST - Validità</b>                      | ca.   |
| <b>CO - CONSERVAZIONE</b>                   |   |
| <b>STC - STATO DI CONSERVAZIONE</b>         |   |
| <b>STCC - Stato di conservazione</b>        | buono   |
| <b>DA - DATI ANALITICI</b>                  |   |
| <b>DES - DESCRIZIONE</b>                    |   |
| <b>DESO - Indicazioni sull'oggetto</b>      | il drappellone mostra nella parte superiore, su un fondo azzurro e come in atto di uscire dai petali di un fiore, una Madonna dal volto orientale e dalla veste gialla. A sinistra, al centro, è una veduta ideale di Siena, mentre la metà inferiore è dominata da una espressiva testa di cavallo. In basso è un gradino merlato alla guelfa, ornato degli stemmi civili e degli emblemi delle contrade |
| <b>DESI - Codifica Iconclass</b>            | NR (recupero pregresso)   |
| <b>DESS - Indicazioni sul soggetto</b>      | NR (recupero pregresso)   |
| <b>ISR - ISCRIZIONI</b>                     |   |
|   |   |

|                                      |  |
|--------------------------------------|--|
| <b>ISRC - Classe di appartenenza</b> | documentaria   |
| <b>ISRS - Tecnica di scrittura</b>   | a pennello   |
| <b>ISRT - Tipo di caratteri</b>      | lettere capitali   |
| <b>ISRP - Posizione</b>              | in basso al centro   |
| <b>ISRI - Trascrizione</b>           | 2 LUGLIO 1992  |
| <b>STM - STEMMI, EMBLEMI, MARCHI</b> |  |
| <b>STMC - Classe di appartenenza</b> | stemma   |
| <b>STMQ - Qualificazione</b>         | civile   |
| <b>STMI - Identificazione</b>        | Città di Siena   |
| <b>STMP - Posizione</b>              | in basso al centro   |
| <b>STMD - Descrizione</b>            | Scudo sagomato. Blasonatura: balzana d'argento e di nero   |
| <b>STM - STEMMI, EMBLEMI, MARCHI</b> |  |
| <b>STMC - Classe di appartenenza</b> | stemma   |
| <b>STMQ - Qualificazione</b>         | civile   |
| <b>STMI - Identificazione</b>        | Popolo di Siena  |
| <b>STMP - Posizione</b>              | in basso al centro, sotto l'iscrizione a sinistra  |
| <b>STMD - Descrizione</b>            | Scudo sagomato. Blasonatura: [di rosso] al leone [d'argento]   |
| <b>STM - STEMMI, EMBLEMI, MARCHI</b> |  |
| <b>STMC - Classe di appartenenza</b> | stemma   |
| <b>STMQ - Qualificazione</b>         | civile   |
| <b>STMI - Identificazione</b>        | Repubblica di Siena  |
| <b>STMP - Posizione</b>              | in basso al centro, sotto l'iscrizione a destra  |
| <b>STMD - Descrizione</b>            | Scudo sagomato. Blasonatura: [d'azzurro] alle lettere LIBERTAS poste in sbarra                           |
| <b>STM - STEMMI, EMBLEMI, MARCHI</b> |  |
| <b>STMC - Classe di appartenenza</b> | arme   |
| <b>STMQ - Qualificazione</b>         | gentilizia   |
| <b>STMI - Identificazione</b>        | Piccini Pierluigi, sindaco di Siena  |
| <b>STMP - Posizione</b>              | in basso al centro, sotto l'iscrizione al centro   |
| <b>STMD - Descrizione</b>            | Scudo sagomato. Blasonatura: [d'azzurro] all'aquila [d'oro] in volo artigliante una serpe [dello stesso] |
| <b>STM - STEMMI, EMBLEMI, MARCHI</b> |  |
| <b>STMC - Classe di appartenenza</b> | emblema  |
| <b>STMI - Identificazione</b>        | Contrada Imperiale della Giraffa   |
| <b>STMP - Posizione</b>              | in basso, registro superiore, il primo da sinistra   |
| <b>STMD - Descrizione</b>            | giraffa  |
| <b>STM - STEMMI, EMBLEMI, MARCHI</b> |  |
| <b>STMC - Classe di appartenenza</b> | emblema  |

|                                      |  |
|--------------------------------------|--|
| <b>STMI - Identificazione</b>        | Nobile Contrada dell'Aquila                        |
| <b>STMP - Posizione</b>              | in basso registro superiore il secondo da sinistra |
| <b>STMD - Descrizione</b>            | aquila bicipite                                    |
| <b>STM - STEMMI, EMBLEMI, MARCHI</b> |  |
| <b>STMC - Classe di appartenenza</b> | emblema  |
| <b>STMI - Identificazione</b>        | Contrada Sovrana dell'Istrice                      |
| <b>STMP - Posizione</b>              | in basso, registro superiore, terzo da sinistra    |
| <b>STMD - Descrizione</b>            | istrice  |
| <b>STM - STEMMI, EMBLEMI, MARCHI</b> |  |
| <b>STMC - Classe di appartenenza</b> | emblema  |
| <b>STMI - Identificazione</b>        | Nobile Contrada del Bruco                          |
| <b>STMP - Posizione</b>              | in basso, registro superiore, quarto da sinistra   |
| <b>STMD - Descrizione</b>            | bruco  |
| <b>STM - STEMMI, EMBLEMI, MARCHI</b> |  |
| <b>STMC - Classe di appartenenza</b> | emblema  |
| <b>STMI - Identificazione</b>        | Contrada del Drago                                 |
| <b>STMP - Posizione</b>              | in basso, registro superiore, quinto da sinistra   |
| <b>STMD - Descrizione</b>            | drago  |
| <b>STM - STEMMI, EMBLEMI, MARCHI</b> |  |
| <b>STMC - Classe di appartenenza</b> | emblema  |
| <b>STMI - Identificazione</b>        | Nobile Contrada dell'Oca                           |
| <b>STMP - Posizione</b>              | in basso, registro superiore, sesto da sinistra    |
| <b>STMD - Descrizione</b>            | oca  |
| <b>STM - STEMMI, EMBLEMI, MARCHI</b> |  |
| <b>STMC - Classe di appartenenza</b> | emblema  |
| <b>STMI - Identificazione</b>        | Contrada Priora della Civetta                      |
| <b>STMP - Posizione</b>              | in basso, registro inferiore, primo da sinistra    |
| <b>STMD - Descrizione</b>            | civetta poggiata su ramo                           |
| <b>STM - STEMMI, EMBLEMI, MARCHI</b> |  |
| <b>STMC - Classe di appartenenza</b> | emblema  |
| <b>STMI - Identificazione</b>        | Contrada della Pantera                             |
| <b>STMP - Posizione</b>              | in basso, registro inferiore, secondo da sinistra  |
| <b>STMD - Descrizione</b>            | pantera rampante                                   |
| <b>STM - STEMMI, EMBLEMI, MARCHI</b> |  |
| <b>STMC - Classe di appartenenza</b> | emblema  |
| <b>STMI - Identificazione</b>        | Nobile Contrada del Nicchio                        |
| <b>STMP - Posizione</b>              | in basso, registro inferiore, secondo da destra    |

|   |  |
|---|--|
| <b>STMD - Descrizione</b>                       | nicchia  |
| <b>STM - STEMMI, EMBLEMI, MARCHI</b>            |  |
| <b>STMC - Classe di appartenenza</b>            | emblema  |
| <b>STMI - Identificazione</b>                   | Contrada di Valdimontone   |
| <b>STMP - Posizione</b>                         | in basso, registro inferiore, primo da destra  |
| <b>STMD - Descrizione</b>                       | montone saliente   |
| <b>NSC - Notizie storico-critiche</b>           | il drappellonefu vinto per la Nobile Contrada dell'Aquila il 2 luglio 1992 dal fantino Andrea de Gortes detto "Aceto" sul cavallo Galleggiante |
| <b>TU - CONDIZIONE GIURIDICA E VINCOLI</b>      |  |
| <b>CDG - CONDIZIONE GIURIDICA</b>               |  |
| <b>CDGG - Indicazione generica</b>              | proprietà privata  |
| <b>DO - FONTI E DOCUMENTI DI RIFERIMENTO</b>    |  |
| <b>FTA - DOCUMENTAZIONE FOTOGRAFICA</b>         |  |
| <b>FTAX - Genere</b>                            | documentazione allegata  |
| <b>FTAP - Tipo</b>                              | fotografia b/n   |
| <b>FTAN - Codice identificativo</b>             | SPSAE SI 23798c  |
| <b>BIB - BIBLIOGRAFIA</b>                       |  |
| <b>BIBX - Genere</b>                            | bibliografia specifica   |
| <b>BIBA - Autore</b>                            | Petrucci F.  |
| <b>BIBD - Anno di edizione</b>                  | 1992   |
| <b>BIBH - Sigla per citazione</b>               | 00000012   |
| <b>BIBN - V., pp., nn.</b>                      | IV, pp. 94-95  |
| <b>BIB - BIBLIOGRAFIA</b>                       |  |
| <b>BIBX - Genere</b>                            | bibliografia specifica   |
| <b>BIBA - Autore</b>                            | Testimonianze Secondo  |
| <b>BIBD - Anno di edizione</b>                  | 1999   |
| <b>BIBH - Sigla per citazione</b>               | 00000633   |
| <b>BIBN - V., pp., nn.</b>                      | pp. 111, 112, 113  |
| <b>BIBI - V., tavv., figg.</b>                  | fig. 60  |
| <b>AD - ACCESSO AI DATI</b>                     |  |
| <b>ADS - SPECIFICHE DI ACCESSO AI DATI</b>      |  |
| <b>ADSP - Profilo di accesso</b>                | 3  |
| <b>ADSM - Motivazione</b>                       | scheda di bene non adeguatamente sorvegliabile   |
| <b>CM - COMPILAZIONE</b>                        |  |
| <b>CMP - COMPILAZIONE</b>                       |  |
| <b>CMPD - Data</b>                              | 2003   |
| <b>CMPN - Nome</b>                              | Fattorini G.   |
| <b>FUR - Funzionario responsabile</b>           | Mangiavacchi M.  |
| <b>RVM - TRASCRIZIONE PER INFORMATIZZAZIONE</b> |  |
| <b>RVMD - Data</b>                              | 2003   |

|  |                         |
|--|-------------------------|
| <b>RVMN - Nome</b>                     | Fattorini G.            |
| <b>AGG - AGGIORNAMENTO - REVISIONE</b> |                         |
| <b>AGGD - Data</b>                     | 2006                    |
| <b>AGGN - Nome</b>                     | ARTPAST                 |
| <b>AGGF - Funzionario responsabile</b> | NR (recupero pregresso) |