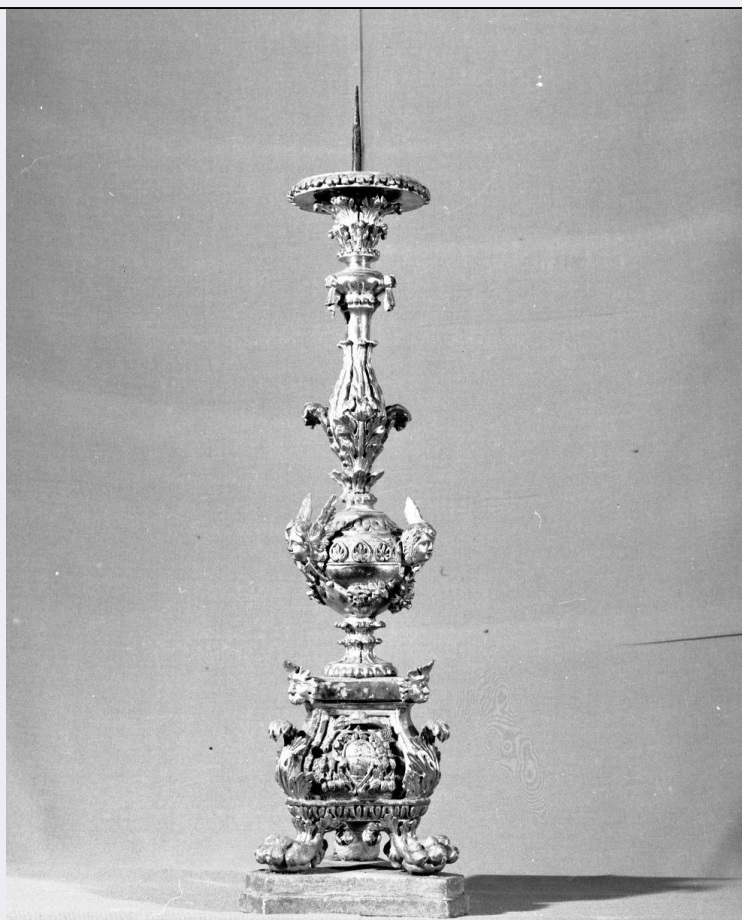


SCHEDA



CD - CODICI

TSK - Tipo Scheda	OA
LIR - Livello ricerca	P
NCT - CODICE UNIVOCO	
NCTR - Codice regione	09
NCTN - Numero catalogo generale	00152627
ESC - Ente schedatore	S61
ECP - Ente competente	S61

OG - OGGETTO

OGT - OGGETTO

OGTD - Definizione	candeliere
--------------------	------------

LC - LOCALIZZAZIONE GEOGRAFICO-AMMINISTRATIVA

PVC - LOCALIZZAZIONE GEOGRAFICO-AMMINISTRATIVA ATTUALE

PVCS - Stato	ITALIA
PVCR - Regione	Toscana
PVCP - Provincia	GR
PVCC - Comune	Pitigliano

LDC - COLLOCAZIONE SPECIFICA

DT - CRONOLOGIA

DTZ - CRONOLOGIA GENERICA

DTZG - Secolo	sec. XIX
DTZS - Frazione di secolo	metà
DTS - CRONOLOGIA SPECIFICA	
DTSI - Da	1840
DTSF - A	1860
DTM - Motivazione cronologia	analisi stilistica
AU - DEFINIZIONE CULTURALE	
ATB - AMBITO CULTURALE	
ATBD - Denominazione	bottega toscana
ATBM - Motivazione dell'attribuzione	analisi stilistica
MT - DATI TECNICI	
MTC - Materia e tecnica	legno/ doratura
MIS - MISURE	
MISA - Altezza	72
CO - CONSERVAZIONE	
STC - STATO DI CONSERVAZIONE	
STCC - Stato di conservazione	discreto
STCS - Indicazioni specifiche	Manca l'ala destra di uno dei cherubini nella decorazione al centro dell'oggetto.
DA - DATI ANALITICI	
DES - DESCRIZIONE	
DESO - Indicazioni sull'oggetto	La base triangolare, plasticamente modellata, poggia su tre zampe leonine ed è decorata da volute vegetali con anse profonde delimitanti una cornice mistilinea che presenta su dui un lato, intagliato al centro, uno stemma vescovile. Nella parte terminale superiore sporgono dagli spigoli tre piccole teste di mostri; la base è raccordata con motivi vegetali al nodo, sferiforme, ornato da baccellature, foglie a palmetta e ghirlande di fiori che si dipartono da tre testine cherubiche alate. Un ricco intaglio cn motivi vegetali sovrapposti impreziosisce il fusto concluso da uno smoccolatoio fortemente sbalzato.
DESI - Codifica Iconclass	NR (recupero pregresso)
DESS - Indicazioni sul soggetto	NR (recupero pregresso)
NSC - Notizie storico-critiche	Il candeliere, ricco di sovrabbondanti elementi decorativi unisce reminiscenze seicentesche a cadenze neoclassiche e ottocentesche; tuttavia l'abilità tecnica dell'autore riesce a condurre a sufficiente unità stilistica gli spunti diversi e a comporre un'opera di notevole eleganza e comunque indicativa del gusto nel sec. XIX. Il simbolo araldico presente nella base dell'oggetto è purtroppo quasi illeggibile per lo stato di conservazione, sembra tuttavia rappresentare l'arma del vescovo di Sovana, Francesco Barzellotti, morto nel 1861, fatto questo che verrebbe a confermare in base ai caratteri stilistici osservati nel candeliere.
TU - CONDIZIONE GIURIDICA E VINCOLI	
CDG - CONDIZIONE GIURIDICA	
CDGG - Indicazione	

generica	detenzione Ente religioso cattolico
DO - FONTI E DOCUMENTI DI RIFERIMENTO	
FTA - DOCUMENTAZIONE FOTOGRAFICA	
FTAX - Genere	documentazione allegata
FTAP - Tipo	fotografia b/n
FTAN - Codice identificativo	SPSAE SI 17285
AD - ACCESSO AI DATI	
ADS - SPECIFICHE DI ACCESSO AI DATI	
ADSP - Profilo di accesso	3
ADSM - Motivazione	scheda di bene non adeguatamente sorvegliabile
CM - COMPILAZIONE	
CMP - COMPILAZIONE	
CMPD - Data	1983
CMPN - Nome	D'Argenio S.
FUR - Funzionario responsabile	Cornice A.
RVM - TRASCRIZIONE PER INFORMATIZZAZIONE	
RVMD - Data	2006
RVMN - Nome	ARTPAST/ Ranieri A.
AGG - AGGIORNAMENTO - REVISIONE	
AGGD - Data	2006
AGGN - Nome	ARTPAST
AGGF - Funzionario responsabile	NR (recupero pregresso)