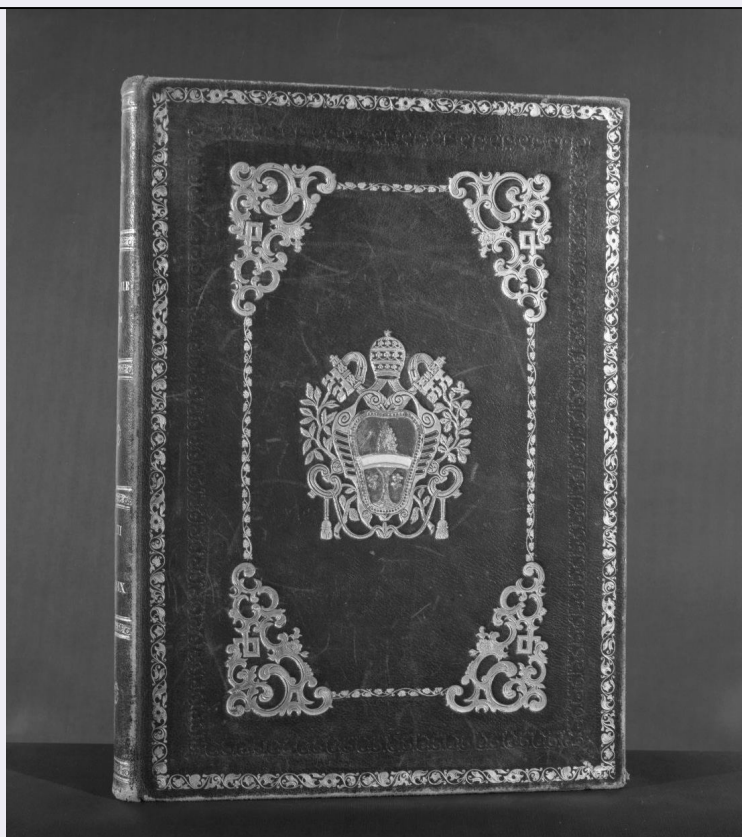


# SCHEDA



## CD - CODICI

TSK - Tipo Scheda OA

LIR - Livello ricerca P

### NCT - CODICE UNIVOCO

NCTR - Codice regione 09

NCTN - Numero catalogo generale 00124947

ESC - Ente schedatore S61

ECP - Ente competente S61

## RV - RELAZIONI

## OG - OGGETTO

### OGT - OGGETTO

OGTD - Definizione coperta di libro liturgico

## LC - LOCALIZZAZIONE GEOGRAFICO-AMMINISTRATIVA

### PVC - LOCALIZZAZIONE GEOGRAFICO-AMMINISTRATIVA ATTUALE

PVCS - Stato ITALIA

PVCR - Regione Toscana

PVCP - Provincia GR

PVCC - Comune Pitigliano

### LDC - COLLOCAZIONE SPECIFICA

## LA - ALTRE LOCALIZZAZIONI GEOGRAFICO-AMMINISTRATIVE

TCL - Tipo di localizzazione luogo di provenienza

**PRV - LOCALIZZAZIONE GEOGRAFICO-AMMINISTRATIVA**

<b>PRVR - Regione</b>	Toscana
<b>PRVP - Provincia</b>	GR
<b>PRVC - Comune</b>	Pitigliano

**PRC - COLLOCAZIONE SPECIFICA****DT - CRONOLOGIA****DTZ - CRONOLOGIA GENERICA**

<b>DTZG - Secolo</b>	sec. XIX
----------------------	----------

**DTS - CRONOLOGIA SPECIFICA**

<b>DTSI - Da</b>	1848
------------------	------

<b>DTSF - A</b>	1848
-----------------	------

<b>DTM - Motivazione cronologia</b>	data
-------------------------------------	------

**AU - DEFINIZIONE CULTURALE****ATB - AMBITO CULTURALE**

<b>ATBD - Denominazione</b>	bottega romana
-----------------------------	----------------

<b>ATBM - Motivazione dell'attribuzione</b>	analisi stilistica
---	--------------------

**MT - DATI TECNICI**

<b>MTC - Materia e tecnica</b>	cuoio/ impressione/ doratura
--------------------------------	------------------------------

**MIS - MISURE**

<b>MISA - Altezza</b>	45
-----------------------	----

<b>MISL - Larghezza</b>	32
-------------------------	----

<b>MISP - Profondità</b>	3.5
--------------------------	-----

**CO - CONSERVAZIONE****STC - STATO DI CONSERVAZIONE**

<b>STCC - Stato di conservazione</b>	buono
--------------------------------------	-------

**DA - DATI ANALITICI****DES - DESCRIZIONE**

<b>DESO - Indicazioni sull'oggetto</b>	Il pontificale in tre volumi ha una coperta in cuoio impresso e dorato decorato da un motivo a fascia di racemi e piccoli fiori che corre lungo i quattro lati e include un'altra sottile fascia e piccole foglie interrotte agli angoli da elaborati decori a volute. Al centro è uno stemma pontificio con scudo troncato: nel campo un cipresso accompagnato da due cigli, sormontato dal triregno e dalle chiavi decussate, a parte.
--	--

<b>DESI - Codifica Iconclass</b>	NR (recupero pregresso)
----------------------------------	-------------------------

<b>DESS - Indicazioni sul soggetto</b>	NR (recupero pregresso)
--	-------------------------

<b>NSC - Notizie storico-critiche</b>	Il pontificale è un prodotto di editoria assai corrente stampato a Roma nel 1848; la legatura può essere compresa tra il 1878 e il 1903, come si desume dallo stemma del Papa Leone XIII (Pecci) regnate in quegli anni.
---------------------------------------	--

**TU - CONDIZIONE GIURIDICA E VINCOLI****CDG - CONDIZIONE GIURIDICA**

<b>CDGG - Indicazione</b>	
---------------------------	--

<b>generica</b>	detenzione Ente religioso cattolico
<b>DO - FONTI E DOCUMENTI DI RIFERIMENTO</b>	
<b>FTA - DOCUMENTAZIONE FOTOGRAFICA</b>	
<b>FTAX - Genere</b>	documentazione allegata
<b>FTAP - Tipo</b>	fotografia b/n
<b>FTAN - Codice identificativo</b>	SPSAE SI 15894
<b>AD - ACCESSO AI DATI</b>	
<b>ADS - SPECIFICHE DI ACCESSO AI DATI</b>	
<b>ADSP - Profilo di accesso</b>	3
<b>ADSM - Motivazione</b>	scheda di bene non adeguatamente sorvegliabile
<b>CM - COMPILAZIONE</b>	
<b>CMP - COMPILAZIONE</b>	
<b>CMPD - Data</b>	1979
<b>CMPN - Nome</b>	Damiani G.
<b>FUR - Funzionario responsabile</b>	Santi B.
<b>RVM - TRASCRIZIONE PER INFORMATIZZAZIONE</b>	
<b>RVMD - Data</b>	2006
<b>RVMN - Nome</b>	ARTPAST/ Ranieri A.
<b>AGG - AGGIORNAMENTO - REVISIONE</b>	
<b>AGGD - Data</b>	2006
<b>AGGN - Nome</b>	ARTPAST
<b>AGGF - Funzionario responsabile</b>	NR (recupero pregresso)